

DESCRIZIONE

Elettrovalvola 2 vie normalmente chiusa in acciaio inox AISI 316
servoazionata a membrana

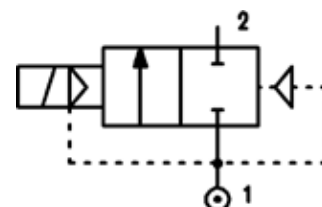
COSTRUZIONE

Corpo e coperchio	AISI 316
Tubo guida	AISI 303
Nucleo mobile e fisso	AISI 430FR
Molle	AISI 302
Organi di tenuta	NBR - FPM - EPDM




DATI CARATTERISTICI

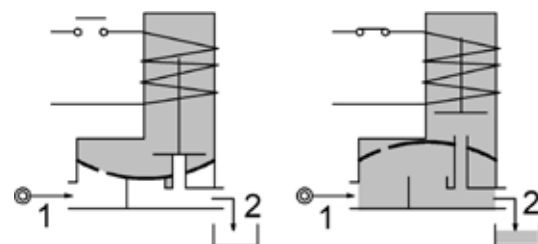
Minima pressione differenziale 0.15bar
Massima pressione ammissibile PS 25bar^③
Massima viscosità fluido 25cSt (mm²/s)
Temperatura ambiente: da -10°C a +80°C in funzione della bobina
Posizione di montaggio preferibilmente con bobina verso l'alto



4

OPZIONI:

Comando manuale
Bobina per ambienti potenzialmente esplosivi
a norme ATEX - EExmII Serie 7
Tenute per impiego con fluidi alimentari
Versione a commutazione rallentata
Versioni per utilizzo con ossigeno
Anello di sfasamento in argento
Bobine certificate c[®]  us



CODICE ① ②	Connessione G ISO 228	Passaggio mm	Kv m ³ /h	Pressione differenziale bar			Potenza nominale			Bobina		Tenute ①	Temperatura °C
				Min	Max		AC Spunto	VA Regime	DC Watt	Serie	Taglia		
E177C...12///...	3/8"	12	2.2	0.15	15	15	12	8	6.5	3	22	NBR=B	-10 +90
E177D...12///...	1/2"	12	2.5	0.15	15	15						EPDM=E	-10 +140
E177E...18///...	3/4"	18	5.5	0.15	13	13						FPM=V	-10 +140
E177F...25///...	1"	25	10.2	0.15	10	10							

① Tenuta

Esempio: E177DB12///301 tenute in NBR

② Bobine

Bobina 24V DC

③ NOTA BENE

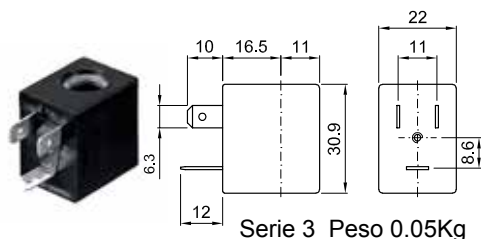
La massima pressione ammissibile PS per impiego con vapore è 2,5bar (pressione relativa)

Bobina ②	Corrente alternata 50/60Hz (V)							Corrente continua (V)			Connessione elettrica	Connettori
	12	24	48	110	220 230	240	380	12	24	48		
Serie 3 Taglia 22	30A	30B	30C	30D	30E	30F	30G	300	301	302	DIN 46244	PG9 CODICE 10348000

GENERALITA'
Classe di isolamento F
Toll. sulla tensione
CA +15% -10%
CC ± 10%
Grado di protezione
IP65 con connettore montato
IP00 senza connettore
Servizio continuo ED100%

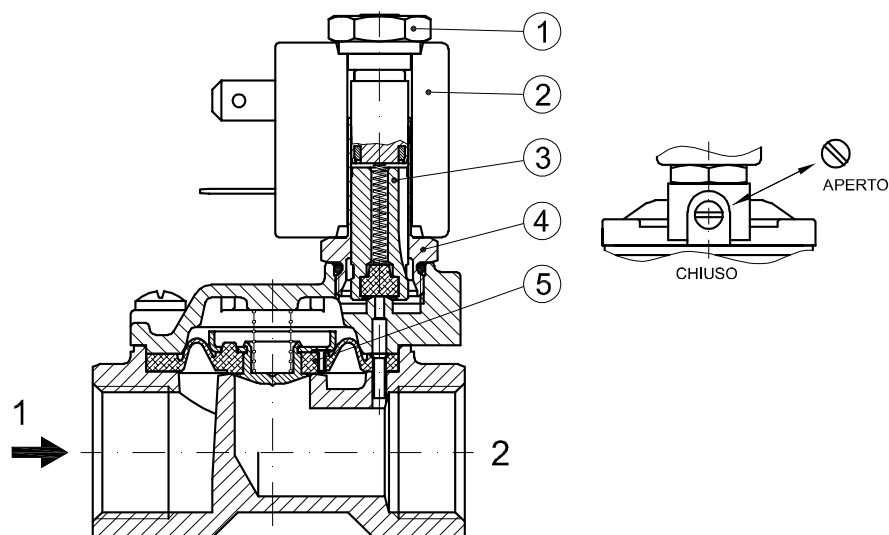
OPZIONI
Classe di isolamento H
Cavi uscenti
Tensioni e potenze speciali
Bobine certificate c_{us}

(per altri dettagli vedi sezione 8)

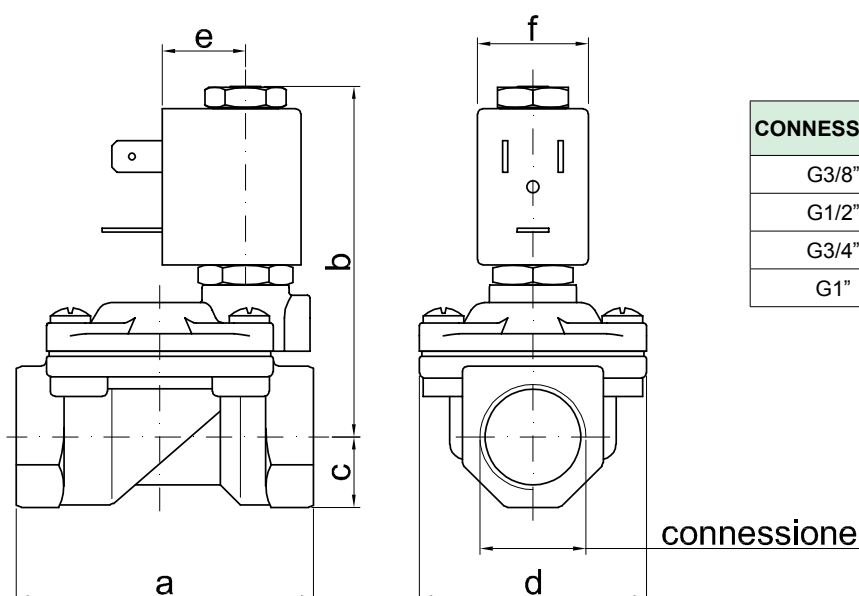


LISTA PARTI DI RICAMBIO

1. Dado fissaggio bobina
2. Bobina
3. Assieme nucleo mobile
4. Assieme tubo guida
5. Assieme membrana



DIMENSIONI D'INGOMBRO



CONNESSIONE	a	b	c	d	e	f	peso Kg
G3/8"	59	70	11	45	16	22	0.30
G1/2"	59	70	13	45	16	22	0.32
G3/4"	79	76	18	55	16	22	0.55
G1"	96	85	20	72	16	22	0.95