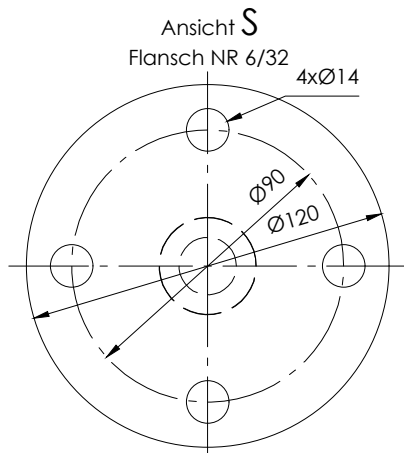
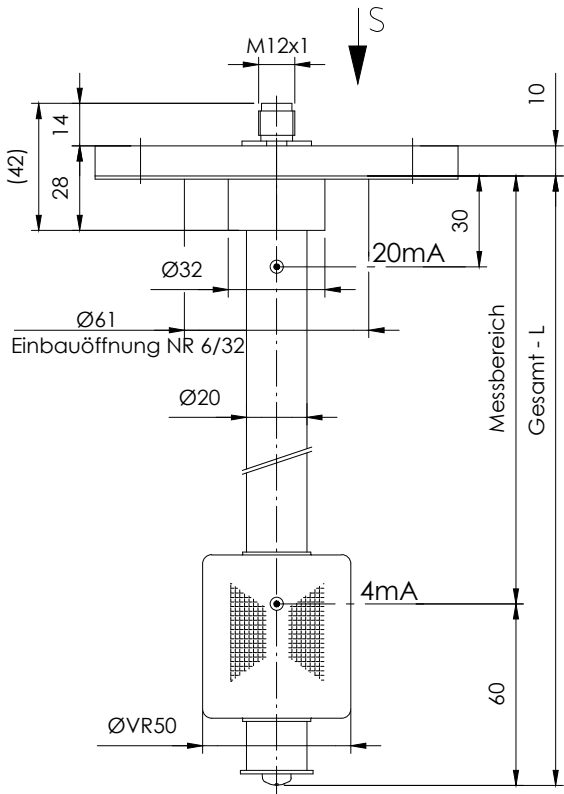


NR 6/32 - MA

Niveau - Temperaturregler mit Widerstandsmesskette und Widerstandsthermometer Ausgang 4-20mA

lfd.Nr. Datum
MA - D - 311 - 01/25

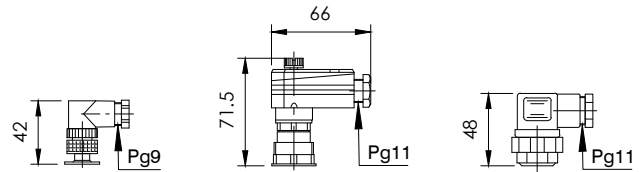


Steckervarianten

Steckverbindung
M12 IP67
5-polig

Steckverbindung
6+PE IP65
EN 175201-804
(DIN 43651)

Steckverbindung
3+PE IP65
EN 175301-803
(DIN 43650)



Steckerbelegung

Steckerbelegung Spannungsversorgung

3-polig + PE
EN 175301-803 (DIN 43650)
Niveau 1 = +12-30V DC
2 = Niveau

M12 - 5-polig
und
6+PE - EN 175201-804
(DIN 43651)

M12 - 5 polig
Niveau 1 = +12-30V DC
4 = Niveau

Niveau 1 = +12-30V DC
+ Temperatur 4 = Niveau
2 = Temperatur

3-polig + PE
EN 175301-803 (DIN 43650)
Niveau 1 = +12-30V DC
+ Temperatur 2 = Niveau
3 = Temperatur

getrennt 1 = +12-30V DC
Niveau 4 = Niveau
+ Temperatur 2 = +12-30V DC
3 = Temperatur

Bestellschlüssel

Bestell-Beispiel NR 6/32-MA-VR50-L300-T-0-VA-M12-24V

Behälter-
anschluss:
Flansch NR 6/32

Schwimmer-Typ
VR50

T = Temperatur
O = ohne
Temperatur

Steckverbindung:
M12 - 24V
6+PE-DIN 43651
3+PE-DIN 43650

Gesamt-Länge-L
(Sonderlängen)
Schaltrohr (mm)
Standardlängen

0 = gemeinsam
1 = getrennt

Ausführung:
VA - Edelstahl
Schaltrohr,
Behälter-
anschluss

L= 250	L= 900	L=1500
L= 370	L=1000	L=1600
L= 500	L=1100	L=1700
L= 600	L=1200	L=1800
L= 700	L=1300	L=1900
L= 800	L=1400	L=2000

Beschreibung

Der Niveau-Temperaturregler Typ NR 6/32 - MA für Behältereinbau ist ein berührungslos arbeitender Elektromagnetschalter und dient zur kontinuierlichen Fernübertragung von Flüssigkeitsständen und Temperaturen. Über beliebig lange Leitungen können Niveau und Temperatur zur automatischen Steuerung und Anzeige kontinuierlich ausgewertet werden. Der Niveauregler enthält eine Widerstandsmesskette und einen Pt100 - Widerstand. Das niveau- und temperaturabhängige Signal wird in dem eingebauten Messumformer in eine lineare Stromänderung von 4-20mA umgeformt. Als Option können zusätzlich fest angeordnet bistabile Niveaunkontakte eingebaut werden.

Der Niveauregler ist bei nicht ansatzbildenden Medien wartungsfrei.

Das Gerät darf nur von Fachpersonal montiert werden.

Max. Viskosität 320mm²/S

Technische Daten

Schaltrohr	Edelstahl (VA)
Anschlussflansch	max. L= 6000mm
Nennndruck	NR 6/32, (VA) Edelstahl mit Flachdichtung
Schwimmer	10 bar max. - Schwimmer VR50
Mediumtemperatur	Edelstahl, Typ: VR50
Betriebsspannung	100°C max.
Messbereich	12V ... 30V DC
Thermoelement	4-20 mA = 0°C-100°C
Kontaktraster	Pt100
Bürde	7,5mm
	RB = U-12V
	20mA

Einbaulage senkrecht ± 30°

Andere Temperaturbereiche auf Anfrage

Technische Daten



GOLDAMMER
REGELUNGSTECHNIK GMBH

SCHÖLLERSHEIDER STR. 15
POSTFACH 10 02 17
D-40802 METTMANN

TELEFON 02104/12093
TELEFAX 02104/12028
www.Goldammer-Regelungstechnik.com
info@goldammer-regelungstechnik.com