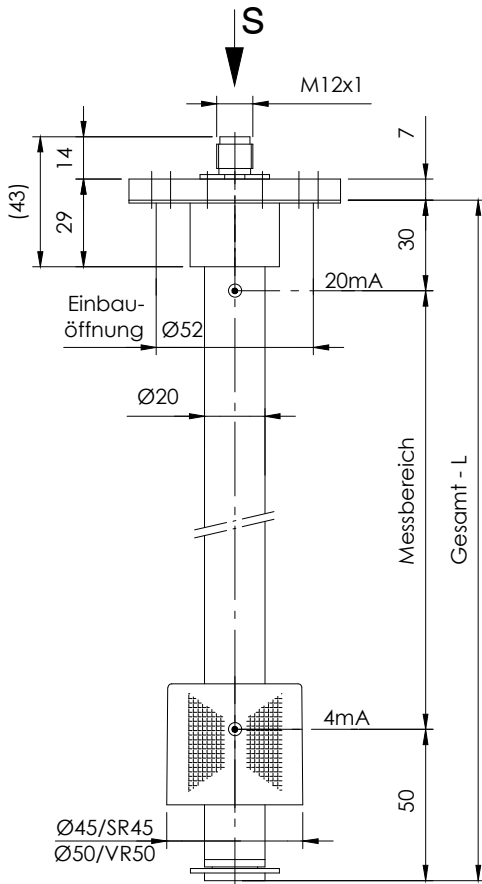


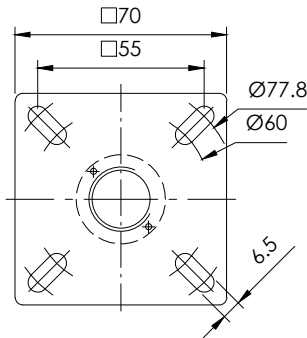
NR 70 - MA

Niveau - Temperaturregler mit Widerstandsmesskette und Widerstandsthermometer Ausgang 4-20mA

lfd.Nr. Datum
MA - D - 307C - 08/24



Ansicht S
Flansch NR70



Bestellschlüssel

Bestell-Beispiel

NR70-MA - SR45 - L300 - T - 0 - MS - M12-24V

Behälter-anschluss:
Flansch NR70

Schwimmer-Typ
SR45
VR50

Gesamt-Länge-L
(Sonderlängen)
Schaltröhrlänge
Standardlängen

L=250	L=1000
L=370	L=1100
L=500	L=1200
L=600	L=1300
L=700	L=1400
L=800	L=1500
L=900	

T = Temperatur
O = ohne Temperatur

Steckverbindung:
M12 - 24V
6+PE-DIN 43651
3+PE-DIN 43650

Ausführung:
MS -Messing
VA - Edelstahl
Schaltröhrlänge, Flansch
VAPA - Flansch (PA)
- Schaltröhrlänge (VA)
(PA - Polyamid)

0 = gemeinsam
1 = getrennt

Steckerbelegung

Steckerbelegung Spannungsversorgung

3-polig + PE
EN 175301-803 (DIN 43650)

Niveau	1 = +12-30V DC
	2 = Niveau

M12 - 5 polig
Niveau

1 = +12-30V DC
4 = Niveau

3-polig + PE
EN 175301-803 (DIN 43650)

Niveau	1 = +12-30V DC
+ Temperatur	2 = Niveau
	3 = Temperatur

M12 - 5-polig
und
6+PE - EN 175201-804 (DIN 43651)

Niveau	1 = +12-30V DC
+ Temperatur	4 = Niveau
	2 = Temperatur

getrennt

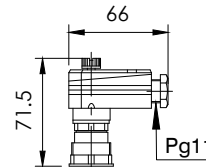
Niveau	1 = +12-30V DC
+ Temperatur	4 = Niveau
	2 = +12-30V DC
	3 = Temperatur

Steckervarianten

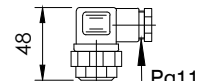
Steckverbindung
M12 IP67
5-polig



Steckverbindung
6+PE IP65
EN 175201-804
(DIN 43651)



Steckverbindung
3+PE IP65
EN 175301-803
(DIN 43650)



Technische Daten

Beschreibung

Der Niveau-Temperaturregler Typ NR 70 - MA für Behältereinbau ist ein berührungslos arbeitender Elektromagnetschalter und dient zur kontinuierlichen Fernübertragung von Flüssigkeitsständen und Temperaturen. Über beliebig lange Leitungen können Niveau und Temperatur zur automatischen Steuerung und Anzeige kontinuierlich ausgewertet werden. Der Niveauregler enthält eine Widerstandsmesskette und einen Pt100 - Widerstand. Das niveau- und temperaturabhängige Signal wird in dem eingebauten Messumformer in eine lineare Stromänderung von 4-20mA umgeformt. Als Option können zusätzlich fest angeordnet bistabile Niveauelemente eingebaut werden.

Der Niveauregler ist bei nicht ansatzbildenden Medien wartungsfrei.

Das Gerät darf nur von Fachpersonal montiert werden.

Max. Viskosität 320mm²/S

Technische Daten

Schaltröhrlänge	Messing (MS), Edelstahl (VA) max. L= 2000mm
Anschlussflansch	NR70, Polyamid (PA), Edelstahl (VA) mit Flachdichtung
Nennndruck	1 bar max. - Schwimmer SR45 10 bar max. - Schwimmer VR50
Schwimmer	Hart-PU, Typ: SR45 Edelstahl, Typ: VR50
Mediumtemperatur	100°C max.
Betriebsspannung	12V ... 30V DC
Messbereich	4-20 mA = 0-100°C
Thermoelement	Pt100
Kontakttraster	7,5mm
Bürde	RB = U-12V 20mA

Einbaulage senkrecht ± 30°

Andere Temperaturbereiche auf Anfrage



GOLDAMMER
REGELUNGSTECHNIK GMBH

SCHÖLLERSHEIDER STR. 15
POSTFACH 10 02 17
D-40802 METTMANN

TELEFON 02104/12093
TELEFAX 02104/12028

www.Goldammer-Regelungstechnik.com
info@goldammer-regelungstechnik.com