

Infrarot - Handthermometer: -30 ... 900°C

- Zuverlässige Messungen durch exaktes Laservisier, optimierte Handhabung und Bedienbarkeit
- Messung aus sicherer Entfernung durch leistungsfähige Optik.
- Geringe Beschaffungskosten durch einzigartiges Preis-/Leistungsverhältnis

Standardtypen: (ab Lager)

GIM 3090 - MX2 TD (incl. Koffer)

GIM 3090 - MX4 TD/S

(incl. Koffer, Software und RS232-Computerkabel)

Optionen: (gegen Aufpreis, Lieferzeit)

CF Scharfpunktoptik

(Bestellbezeichnung: z.B. GIM3090 - MX4 TD/S/CF)

SZ Niedrigtemperaturversion

(-50 ... +500°C, Bestellbezeichnung: z.B. GIM3090 - MX2 TD/SZ)

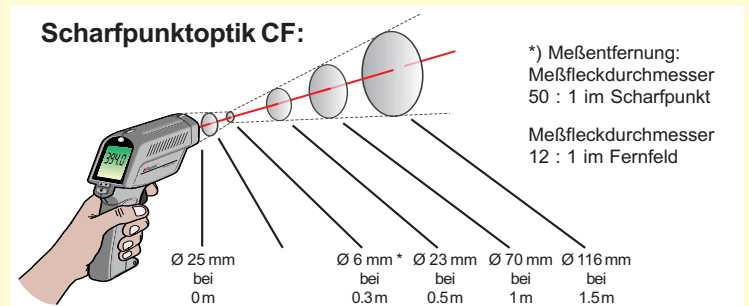
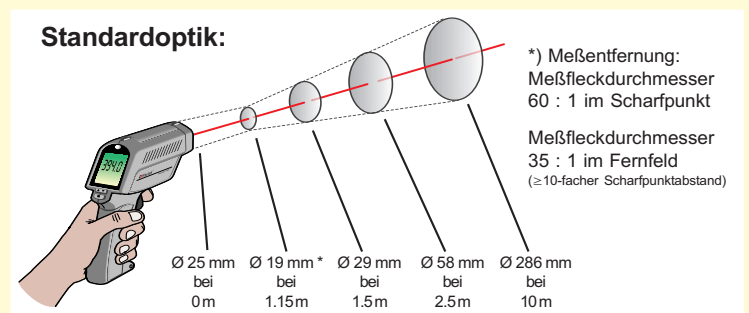
Technische Beschreibung:

3 Laserpunkte zeigen den tatsächlichen Meßfleck an. Die grafische Anzeige stellt den Trend der letzten 10 Messungen und die während der Messung ermittelten Maximal- und Minimaltemperaturen dar.

Das MX4 besitzt darüberhinaus Eingänge für Thermoelemente (Typ K und J), externe Stromversorgung sowie einen internen Meßwertspeicher für bis zu 100 Meßwerte und einen Datenausgang. Im MX4 ist außerdem eine nützliche Emissionsgradtabelle abgespeichert, die Werte für 30 häufig benutzte Materialien enthält. In Zusammenhang mit der Software und einem PC kann das MX4 hervorragend für Inspektions- und Routinemessungen eingesetzt werden.



Meßfleckgröße und Entfernung zum Meßobjekt:



Technische Daten:

Meßbereich: -30,0 ... +900,0°C
(bei "SZ": -50,0 ... +500,0°C)

Auflösung: 0,1°C

Genauigkeit: (bei Umgebungstemperatur = 23°C)
±1% v.M. bzw ±1°C (-30...0°C = ±2°C)

Reproduzierbarkeit: ±0.5% bzw. ±1°C
(der jeweils größere Wert gilt)

Ansprechzeit: t_{95} = 250ms

Spektrale Empfindlichkeit: 8 - 14 µm

Anzeige: ca. 35 x 45 mm große LCD-Anzeige mit Hintergrundbeleuchtung

Arbeitstemperatur: 0 bis +50°C
(im Laserbetrieb: max. 45°C)

Relative Feuchte: 10 bis +95 % r.F.
bei 30°C (nicht betauend)

Lagertemperatur: -20 bis +50°C
(ohne Batterien)

Spannungsversorgung: 2x1.5V, Typ R6 (AA),
bei MX4.. zusätzlicher Gleichspannungseingang

Abmessungen: 200 x 170 x 50 mm

Gewicht: ca. 480g

Ausstattung:

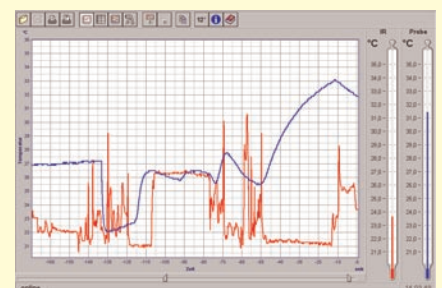
- Max- und Min-Wertspeicher
- HI-Alarm: akustisch und visuell
- Laservisier (Laserklasse 2)
- einstellbarer Emissionsgrad
- Grafisches Display

Bei MX4.. zusätzlich

- Differenzanzeige
- Mittelwert (AVG)
- Anschluß für Thermoelemente Typ J und K
- LO-Alarm: akustisch und visuell
- Materialtabelle (voreingestellte Emissionsgrade)
- Interner Datenspeicher für 100 Meßwerte
- Datenaustausch: RS232 oder 1mV/°C

Optionen und Zubehör:

Software (windowskompatibel)



GNG 09 - 7.5V

Steckernetzteil 7.5 V DC

Kalibrierzertifikat

(Kalibrierpunkte: 25, 100 und 200°C)

Kalibrierzertifikat

(Kalibrierpunkte: 25, 300 und 500°C)

Andere Kalibrierpunkte auf Anfrage!

Temperaturfühler Typ K siehe Seite 89 - 93