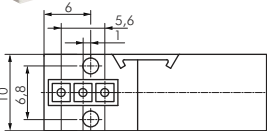
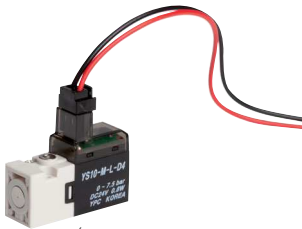


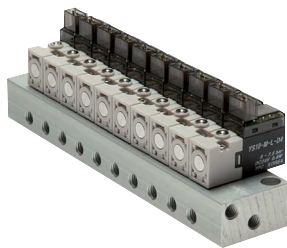
# 3/2-Wege Magnetventile - YPC



Ventilbreite: 10 mm  
Weitere Maße finden Sie in den Artikeldetails in unserem [Online-Shop!](#)



Typ YS10: P (1) A (2) R (3)  
Typ YS11: R (3) A (2) P (1)



## 3/2-Wege Magnetventile mit Flanschanschluss

Baureihe YS10

**Werkstoffe:** Körper: Kunststoff, Dichtungen: NBR  
**Temperaturbereich:** -10°C bis max. +60°C  
**Medien:** geölte und ungeölte, gefilterte Druckluft  
**Schaltzeit (bei 5 bar):** <5 ms  
**Nennweite:** 0,7 mm  
**Steuerspannung:** 24V=  
**Spannungstoleranz:** ±10%  
**Leistungsaufnahme:** 0,8 W  
**Schutzart (VDE 0470/EN 60529):** IP 40  
**Lieferumfang:** mit Rechteckstecker SY100, mit LED (inkl. 600 mm Kabel), Schrauben und Dichtungen  
**Hinweis:** Anschlüsse P und R sind bei Typ NO vertauscht

Typ	Funktion	Anschluss	Betriebsdruck	Durchfluss	Symbol
YS10 ML-D4	Federrückstellung (NC)	Flansch	0 - 7,5 bar	23 l/min.	
YS11 ML-D4	Federrückstellung (NO)	Flansch	0 - 7,5 bar	23 l/min.	

## Mehrfachanschlussplatten

für Baureihe YS10

**Werkstoffe:** Körper: Aluminium, Dichtungen: NBR  
**Lieferumfang:** Grundkörper mit Schrauben (Ventile bitte separat bestellen)  
**Anschlussgewinde:** Zuluft & Abluft: 4 x M 5, Abgänge: M 5

Typ	Beschreibung
YMF10-**	Reihenleiste für YS10 oder YS11 (nicht gemischt)
YMF10-BLK	Blindplatte zum Verschließen von nicht benötigten Anschlussplätzen

Bestellbeispiel: YMF10- \*\*

Standardtyp

Anzahl der gewünschten Stationen:

2 Stationen	-2	6 Stationen	-6
4 Stationen	-4	bis 14 Stationen	-14



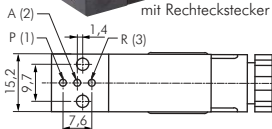
Ventilbreite: 15 mm  
Weitere Maße finden Sie in den Artikeldetails in unserem [Online-Shop!](#)



mit Norm-Stecker



mit Rechteckstecker SY100



Diese Ventile werden grundsätzlich mit Spule und Stecker ausgeliefert!

## 3/2-Wege Magnetventile mit Flanschanschluss

Baureihe YSV20

**Werkstoffe:** Körper: Kunststoff, Dichtungen: NBR  
**Temperaturbereich:** -10°C bis max. +60°C  
**Medien:** geölte und ungeölte, gefilterte Druckluft  
**Schaltzeit (bei 5 bar):** <20 ms  
**Nennweite:** 1,1 mm  
**Steuerspannung:** Standard: 24V=, 230V AC, auf Wunsch: andere Spannungen (siehe Bestellbeispiel)  
**Spannungstoleranz:** ±10%  
**Leistungsaufnahme:** Gleichstrom: 2,5 W, Wechselstrom: 3,5 VA  
**Schutzart (VDE 0470/EN 60529):** IP 65 (IP 40 mit Rechteckstecker SY100)  
**Lieferumfang:** mit Schrauben und Dichtungen

Typ	Funktion	Anschluss	Betriebsdruck	Durchfluss	Symbol
<b>Norm-Stecker (Größe 0)</b>					
YSV20 DPSC-**	Federrückstellung (NC)	Flansch	0 - 8 bar	28 l/min.	
<b>Rechteckstecker SY100, mit LED (inkl. 600 mm Kabel)</b>					
YSV20 DPSM-D4	Federrückstellung (NC)	Flansch	0 - 8 bar	28 l/min.	

Bestellbeispiel: YSV20 DPSC- \*\*

Standardtyp

Verfügbare Spannungsvarianten\*:

24V=	-D4
230V AC	-A2
12V=	-D2
115V AC	-A1

\* nur DIN-Stecker

## Mehrfachanschlussplatten

für Baureihe YSV20

**Werkstoffe:** Körper: Aluminium, Dichtungen: NBR  
**Lieferumfang:** Grundkörper mit Schrauben und Dichtungen (Ventile bitte separat bestellen.)  
**Anschlussgewinde:** Zuluft & Abluft: 4 x G 1/8", Abgänge: M 5

Typ	Beschreibung
YMF20-**	Reihenleiste für YSV20
YMF20-BLK	Blindplatte zum Verschließen von nicht benötigten Anschlussplätzen

Bestellbeispiel: YMF20- \*\*

Standardtyp

Anzahl der gewünschten Stationen:

2 Stationen	-2	6 Stationen	-6
4 Stationen	-4	bis 14 Stationen	-14