

## **Dokumentation**

### ***Wanddosen Luftweiche, 5-fach*** ***- Typ WD 12 LW3 MS -***



1. Inhalt

2. Artikelnummern und technische Daten ..... 1

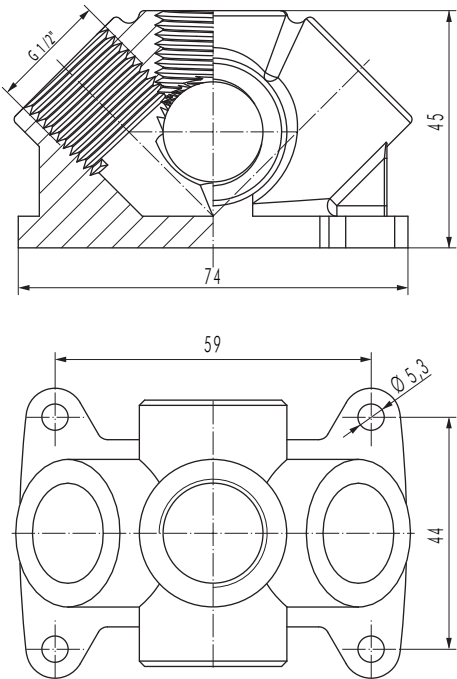
3. Abmessungen ..... 1

2. Artikelnummern und technische Daten

Wanddosen Luftweiche, 5-fach			PN 16
Typ			
Messing	Gewinde	Abgänge	
WD 12 LW3 MS	G 1/2"	1 x oben, 1 x unten, 3 x vorn	



3. Abmessungen



Alle Angaben verstehen sich als unverbindliche Richtwerte! Für nicht schriftlich bestätigte Datenauswahl übernehmen wir keine Haftung. Druckangaben beziehen sich, soweit nicht anders angegeben, auf Flüssigkeiten der Gruppe II bei +20°C.