

## 標準装備 / Standard accessories / 標準配置

標準装備	Standard accessories	標準配置
汎用インバータ変速メインモーター	Inverter type variable speed main motor	通用变频器變速式主馬達
セパレート式エアフリクションクラッチ / ブレーキ	Separate type air friction clutch/brake	分離式氣動摩擦型離合器 / 剎車裝置
ダイナミックバランス	Dynamic balancer	動態平衡裝置
電子式ロータリカムスイッチ	Electronic rotary cam switch	電子式凸輪角度控制開關
停止角度自動補正装置	Stop position control unit	停止角度自動補正裝置
電子式クランク角度指示計	Electronic Crank angle indicator	電子式曲軸角度指示器
タッチパネル	Touch Panel	觸摸式操作屏
速度計	Speed meter	速度計
トータルカウンタ (9桁)	Total counter (9-digit. )	總計數器 (9位元電子式)
プリセットカウンタ (9桁)	Preset counter (9-digit. )	預置計數器 (9位元電子式)
ダイハイト量計	Die height indicator	閉模高度計
アワーメーター (7桁)	Hour meter (7-digit. )	計時器 (7位元電子式)
電動式スライド調節装置	Electric slide adjustment device	電動式滑塊調節裝置
安全扉	Safety door	安全門
別置式操作盤	Operation box selfstand type	分立式操作櫃
マイクロイン칭ング (正逆転可)	Micro inching (reverse available)	微寸動裝置 (可正逆轉)
モータ逆転装置	Motor reverse device	馬達逆轉裝置
バネ式防振装置	Spring shock absorber	彈簧式防震裝置
両手押しボタン	Both hands push buttons	雙手式按鈕開關
オイルヒーター / クーラ (オイルタンク含む)	Oil heater cooler (with oil tank)	油温加熱冷却器 (附油箱)
循環給油ユニット	Circulation type lubrication unit	循環給油裝置
空気制御ユニット	Pneumatic control unit	空氣控制裝置
精密カムグリッパフィーダ	Precision cam gripper feeder	精密凸輪夾鉗式送料裝置
材料塗油タンク (電磁弁、フロートスイッチ付)	Stock oil tank (with solenoid valve, float switch)	材料塗油器油箱 (附電磁閥、漂浮開關)
材料ガイド (ボルス先端面迄)	Stock guide (to the end of bolster)	材料導軌 (到工作台端面)
材料末端停止スイッチ (近接式)	Stock end stop switch (proximity)	材料終端停止開關 (接近式)
ミスフィードコンセント (切換スイッチ付)	Misfeed plug/socket (with changeover switch)	誤送料插座 (附切換開關)
張限停止用コンセント1個	Over-tension stop outlet	張限停止用插座
エアコンセント (1/4B)	Air outlet (1/4B)	空氣接頭 (1/4B)
100V コンセント 1 個	100V outlet 1 p.c.	100V 電源插座 1 個
200V コンセント 2 個	200V outlet 2 p.c.s.	200V 電源插座 2 個
全停止回路 (タイマーなし)	All stop circuit(without timer)	全停止回路 (定時器無)
作業用照明灯	Working light	作業用照明燈
エアエJECT (電磁弁付)	Air ejector (with solenoid valve)	高圧氣嘴 (附電磁閥)
カッティングカウンタ	Cutting counter	切斷計數器
カス上がり検出装置	Bottom dead point detector	下死點檢查裝置
材料押えシリンダー	Stock holding cylinder	材料氣押裝置
材料塗油ロール	Stock oiling roll	材料塗油滾輪
フライホイールブレーキ	Flywheel brake	飛輪剎車
ダイクランプ	Die clamper	夾模裝置
フライホイール手回し及びターニングバー収納筒	Revolving Flywheel manually and holder for a turning bar	飛輪回轉手動式及回轉棒收納筒

仕様・外観等は改良のため予告なく変更することがあります。写真は標準仕様のものではありません。  
記載の数値などは使用条件等により変化することがありますのでご了承ください。

Specifications and Designs are subject to changes without notice due to future modifications.  
The machines shown in the photograph are not of the standard model.  
The specifications may be changed for different service conditions.

規格・外観等如有變動，恕不預告告知。衝床照片不是標準機型。  
本處所記載的數值等因使用條件不同有可能有所變化，請予以理解。

## NIDEC-SHIMPO CORPORATION

■お客様サービスセンター  
☎0570-055388  
受付時間 平日 8:00 ~ 20:00  
休日 9:00 ~ 17:00

\*携帯電話からご利用できます。  
\*ナビダイヤルはお客様負担です。通話料金は、  
通話区間、携帯電話によって異なります。

ご注文の照会に関しては、担当営業または支店までお問合せください。

本社・西日本営業所 ☎京都 (075)283-3901  
東日本営業所 ☎東京 (03)3494-0865  
仙台駐在所 ☎仙台 (022)306-2455  
名古屋駐在所 ☎名古屋 (052)385-3514

■本社・工場  
京都府長岡京市神足寺田 1  
TEL 075-958-3777 (代) FAX 075-958-3888

■Head office & Factory  
1 Terada, Kotari, Nagaokakyo - city, Kyoto 617 - 0833, Japan  
TEL:+81-75-958-3777 FAX:+81-75-958-3888

■関係会社  
日本電産京利機械(浙江)有限公司  
中国浙江省平湖經濟開發區繁榮路 550 号  
TEL : +86-573-8509-6413  
日電産京利(上海)機械有限公司  
中国上海市中山西路 1800 号 兆豐環球大廈 5F-A2 室  
TEL : +86-21-6875-6117

■Overseas Affiliated Company  
NIDEC-KYORI MACHINERY(ZHEJIANG)CORPORATION  
550 Fanrong Road Pinghu Economic Development Zone, PINGHU  
TEL:+86-573-8509-6413  
NIDEC-KYORI(SHANGHAI) MACHINERY CORPORATION  
Room 5F-A2, ZhaoFeng HuanQiu Tower, 1800 ZhongShan West Road, SHANGHAI  
TEL:+86-21-6875-6117

WA-1312010

A Nidec Group Company  
**SHIMPO**  
All for dreams

# SX20

Precision High-speed Automatic Press



A Nidec Group Company  
**KYORI** は SHIMPO のプレス機器ブランドです。  
is the brand of press-machinery in SHIMPO  
是 SHIMPO 的品牌衝床機器

NIDEC-SHIMPO CORPORATION

# SX20

■リンクプレス最高速(※)の2800spmで高精度な加工が可能です。  
生産性向上、加工コスト低減に貢献いたします。

曲軸連杆式衝床最高速度2800spm高精度加工可能。  
為生産量提高、加工コスト低減做贡献。

Maximum 2800 SPM stamping, the fastest at link motion press machines,  
can be possible keeping high precision. This provides a great contribution  
to productivity improvement and stamping cost reduction.

(※) 2013年当社調べ  
2013年本公司調査  
An internal investigation in 2013

■ワイドな金型取付スペース(左右幅600mm)、最大上型重量60kg  
現有の金型も搭載可能で、更なる高速化を目指すお客様に最適です。

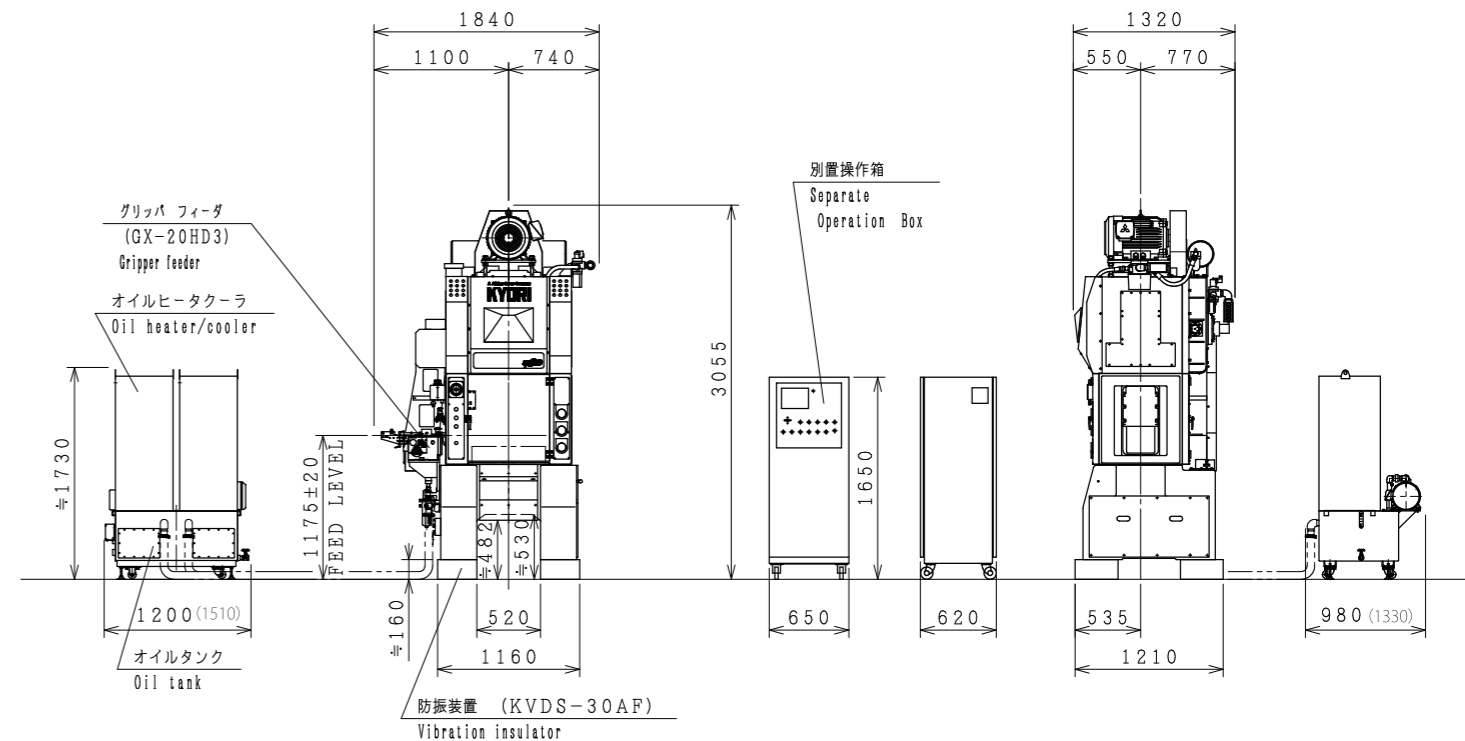
寬大的模具安裝面積(左右寬度600mm),最大上模重量60kg  
現有模具可以安裝,進一步的高速化為目標的顧客最合適。

Wide area die space(Width 600mm) and maximum upper die weight capability  
enables to load the existing dies. This is very suitable for increasing stamping speed furthermore.

## 仕様 / Specifications / 規格

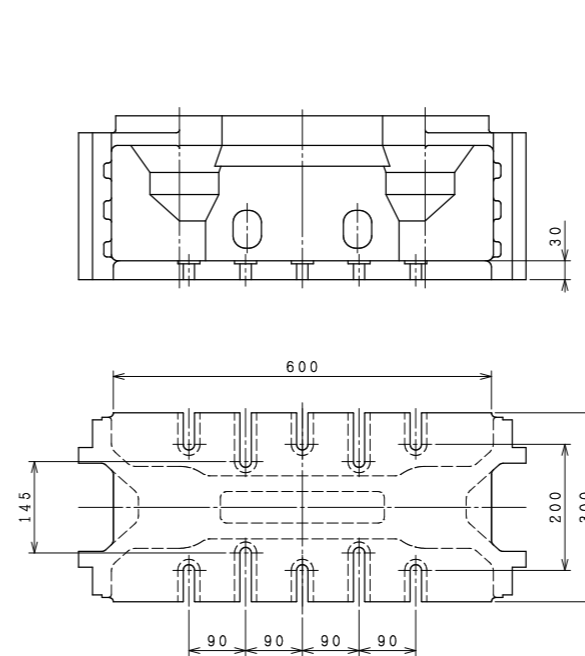
型式	Model	型號	SX-20				SX-20H
加圧能力(kN)	Capacity	加壓能力	200				
ストローク長さ(mm)	Stroke length	行程	7	10	13	16	7
最高回転数(SPM)	Maximum SPM	最高轉速	2400	2400	2100	1800	2800
最低回転数(SPM)	Minimum SPM	最低轉速	200				200
能力発生点(mm)	Capacity limitation	能力發生點	1.5				1
ダイハイト(mm)	Die height	閉模高度	240				240
ダイハイト調節量(mm)	Die height adjustment	閉模高度調節量	30				30
スライド寸法(mm)	Slide area	滑塊尺寸	600×300				600×300
ボルスタ寸法(mm)	Bolster area	工作台尺寸	600×500				600×500
ボルスタ厚さ(mm)	Bolster thickness	工作台厚度	145				120
ベッドオープニング(mm)	Bed opening	床台下料孔	400×100				400×100
ボルスタオープニング(mm)	Bolster opening	工作台下料孔	350×60				350×60
メインモータ(kW)	Main motor	主馬達	22				22
送り装置型式	Feeder model	送料機型號	GX-20HD3				GX-20HD3
送り線高さ(mm)	Feed height	送料線高度	90±20				90±20
送り方向	Feed direction	送進方向	Left→Right				Left→Right
材料厚さ(mm)	Stock thickness	材料厚度	MAX0.5				MAX0.5
材料幅(mm)	Stock width	材料寬度	5~40				5~40
送り長さ(mm)	Feed length	送進長度	0~20				0~20
JIS精度	JIS accuracy	JIS精度	特級 Special				特級 Special
上型重量(kg)	Upper weight	上模重量	MAX60				MAX60
総重量(kg)	Gross weight	總重量	6700				6500

## 外観図 / General View / 外観図



※( )はSX-20Hの寸法です

## スライド / Slide / 滑塊



## ボルスタ / Bolster / 工作台

