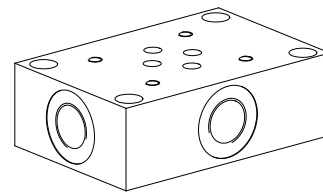


Gewindeanschlussplatte

- Anschlussgewinde G3/8"
- $p_{\max} = 350 \text{ bar}$

NG6
ISO 4401-03



BESCHREIBUNG

Gewindeanschlussplatte mit Anschlussbild für Ventile der NG6 nach ISO 4401-03. Die Gewindeanschlussplatten aus Stahl sind phosphatiert.

TYPENSCHLÜSSEL

	A	G	6		#	
Internationale Anschlussnorm ISO						
Gewindeanschlussplatte						
Nenngrösse 6						
Typenaufstellung						
Anschlüsse P, T, A, B seitlich				S		
Anschlüsse P, T, A, B unten				U		
Anschlüsse A, B seitlich und P, T unten				SU		
Änderungs-Index (wird vom Werk eingesetzt)						

ALLGEMEINE KENNGRÖSSEN

Benennung	Gewindeanschlussplatte
Nenngrösse	NG6 nach ISO 4401-03
Befestigungsart	4 Befestigungslöcher für Zylinderschrauben M5
Anschlussart	Gewindeanschlüsse A, B, P, T G3/8"
Einbaulage	beliebig
Masse: AG6S	m = 1,0 kg
AG6U	m = 1,0 kg
AG6SU	m = 1,4 kg

HYDRAULISCHE KENNGRÖSSEN

Betriebsdruck	$p_{\max} = 350 \text{ bar}$
---------------	------------------------------

TYPENAUFSTELLUNG

AG6S



AG6U

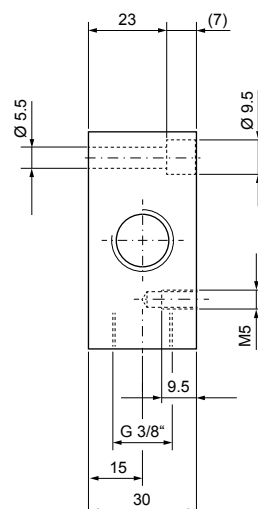
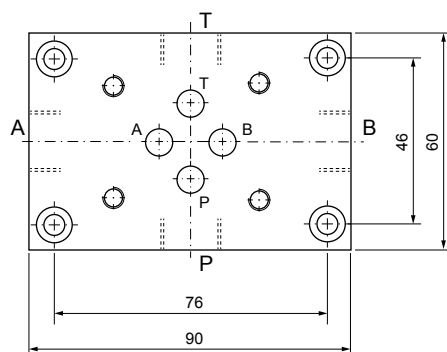


AG6SU

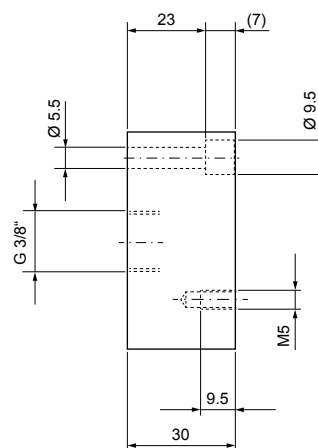
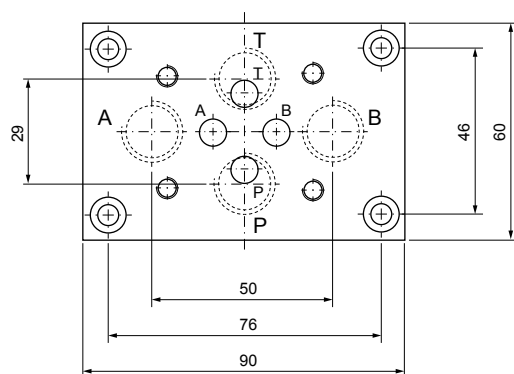


ABMESSUNGEN

AG6S



AG6U



AG6SU

