



WESTCAR s.r.l.

ROTOMECH

Codice/Code 10921

NUOVO

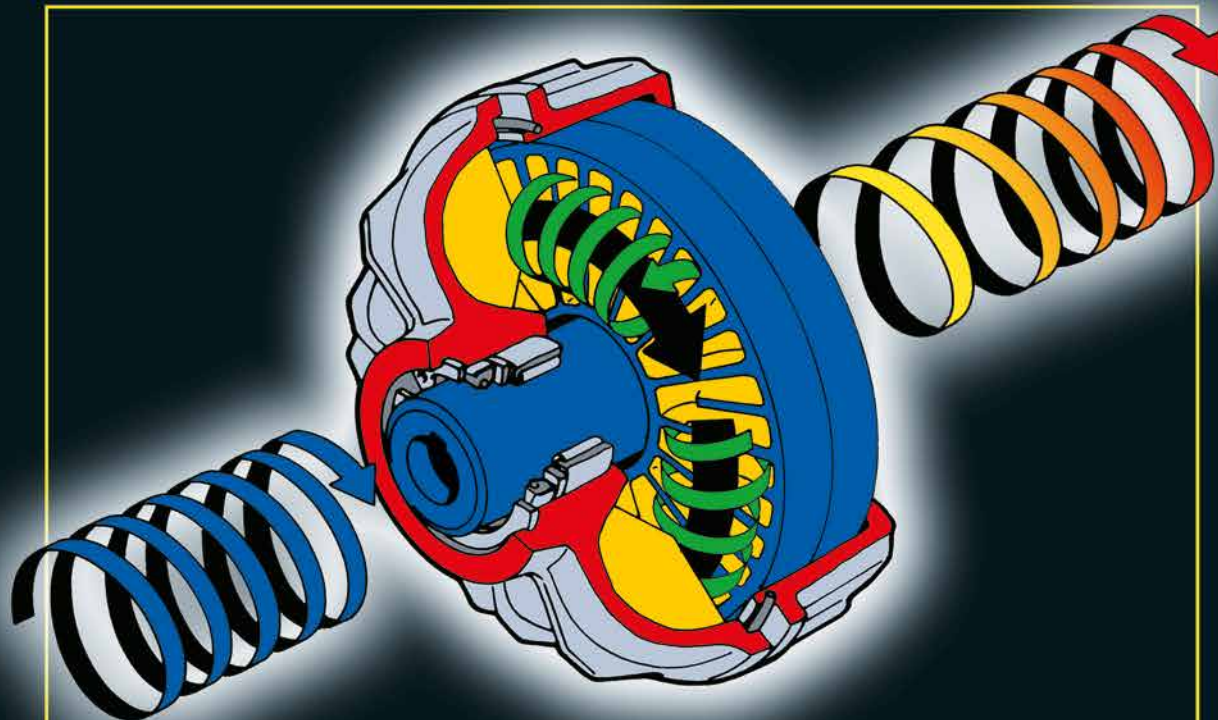
GIUNTI IDROMECCANICI

- AD ACCELERAZIONE IDRAULICA CON INNESTO MECCANICO-CENTRIFUGO, SENZA SCORRIMENTO A REGIME

NEW

HYDROMECHANICAL COUPLINGS

- HYDRAULIC START-UP WITH CENTRIFUGAL MECHANICAL LOCK-UP AND ZERO SLIP AT RUNNING



SEZIONE
IDRAULICA

+

=

SEZIONE
MECCANICA

RISPARMIO ENERGETICO

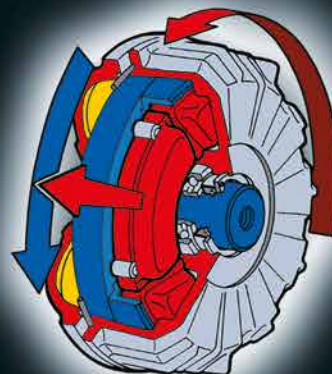
HYDRAULIC
SECTION

+

=

MECHANICAL
SECTION

ENERGY SAVINGS





PRODOTTI WESTCAR WESTCAR PRODUCTS

Giunti idraulici ROTOFLUID per
potenze fino 4000 kW

*ROTOFLUID hydraulic couplings for
rated power up to 4000 kW*

Giunti idraulici ROTOFLUID GGG
(con casse in ghisa) per potenze da
100 a 6000 kW

*ROTOFLUID GGG hydraulic
couplings (with cast-iron casing) for
rated power from 100 to 6000 kW*

Giunti idraulici
ROTOFLUID-SCF/DCF
con camera di ritardo
semplice/doppia

*ROTOFLUID-SCF/DCF hydraulic
couplings with simple/double
delay chamber*

Giunti idraulici ROTOFLUID-CA
"ITALIAN PATENT PENDING" con
camera anulare e coppia iniziale
inferiore alla coppia nominale
del motore

*ROTOFLUID-CA "ITALIAN PATENT
PENDING" hydraulic couplings with
annular chamber and starting torque
lower than nominal motor torque*

Freni a ceppi e freni a
disco con servofreno

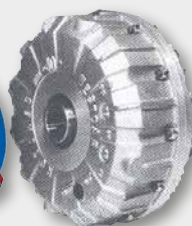
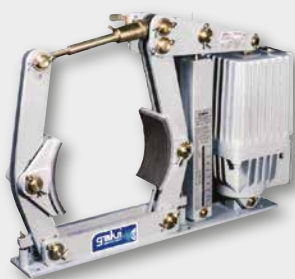
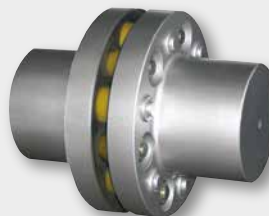
*Drum and disc brakes
with brake servo*

SOFTSTART

Avviatore statico a controllo digitale
per potenze fino a 750 kW.
Funzione risparmio energetico
Controllo colpo di ariete
Programmabile anche via RS 485

SOFTSTART

*Static starter with digital control for
rated power up to 750 kW.
Energy saving function.
Water hammering control.
Programming also via RS 485*



Giunti a denti ROTOGEAR per
coppie fino a Nm. 383.000

*ROTOGEAR tooth gear couplings
for torques up to 383.000 Nm*

Giunti elastici ROTOFLEXI® ad anello
in gomma a rapida sostituzione senza
spostamento dei mozzi per coppie
fino a 4.000 Nm.

*ROTOFLEXI® flexible couplings with
quick replacement of the rubber
element without axial hubs movement.
For torques up to 4.000 Nm*

Giunti a lamelle HBX - GCX - HPX.

Giunti con spaziatore
HBSX - GCSX - HPSX - BE.
Coppie fino a 1.043.300 Nm

*HBX - GCX - HPX disc couplings.
With spacer
HBSX - GCSX - HPSX - BE.
Torques up to 1.043.300 Nm*

Giunti elastici ROTOPIN
a pioli con sfilamento assiale per
coppie fino a 300.000 Nm

*ROTOPIN flexible couplings
with pins and buffers axially sliding.
For torques up to 300.000 Nm*

Giunti elastici ROTOGRIID
con lamelle rastremate per
coppie fino a Nm. 169.500

*ROTOGRID flexible taper
grid couplings.
For torques up to 169.500 Nm*

Giunti idromeccanici ROTOMECH ad
accelerazione idraulica con innesto
meccanico-centrifugo senza
scorrimento a regime

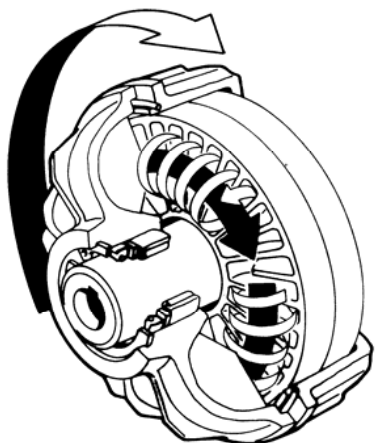
*ROTOMECH hydromechanical
couplings with hydraulic start-up and
centrifugal mechanical lock-up with
zero slip at running.
For rated power up to 1500 kW*

A RICHIESTA SI POSSONO FORNIRE I
PRODOTTI CERTIFICATI ATEX.

ON REQUEST, ATEX CERTIFIED
PRODUCTS CAN BE SUPPLIED.



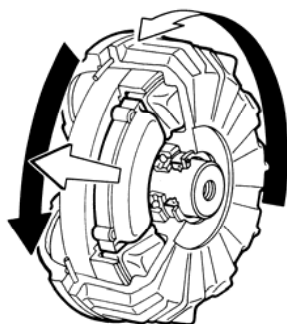
INDICE	PAG.
PRINCIPIO DI FUNZIONAMENTO	2
GIUNTO ROTOMEC ACCOPPIATO A MOTORE ELETTRICO	3
DIAGRAMMA DI SELEZIONE	4
TABELLA DI SELEZIONE 50 Hz	5
VERSIONI DEL GIUNTO ROTOMEC	6
GIUNTO ROTOMEC "ALFA"	7
TABELLA ROTOMEC ALFA "K"	8
TABELLA ROTOMEC ALFA "K-S"	9
TABELLA ROTOMEC ALFA "K-FR"	10
TABELLA ROTOMEC ALFA "K-FRS"	11
TABELLA ROTOMEC ALFA "K-FRV/FRU"	12
TABELLA ROTOMEC ALFA "K-FRD"	13
TABELLA ROTOMEC ALFA "K-FR-PAV/PBV"	14
TABELLA ROTOMEC ALFA "K-AB" - "K-AFF"	15
GIUNTO ROTOMEC "BETA"	16/17
TABELLA ROTOMEC BETA "X"	18/19
TABELLA ROTOMEC BETA "J"	20
TABELLA ROTOMEC BETA "H"	21
TABELLA ROTOMEC BETA "Z" - "ZI"	22
PULEGGE WESTCAR-GENERALITA'	23
TABELLA FORI E CAVE PER GIUNTI ROTOMEC	24
TABELLA FORI E CAVE PER MOZZI GIUNTO ELASTICO E FASCIA FRENO	25
ACCESSORI PER ROTOMEC ALFA E BETA	26
TAPPO FUSIBILE DI SICUREZZA	27
DISPOSITIVO "SCD"-CONTROLLO SOVRACCARICO	28
SISTEMA DI MONTAGGIO "SM" E TIRANTE "TT"	29
VITE DI ESTRAZIONE "VE" E SISTEMA DI ESTRAZIONE "SE"	30
MOMENTO DI INERZIA	31
ISTRUZIONE PER SOSTITUZIONE OLIO	32
VARIAZIONE DEL LIVELLO DELL'OLIO	32
DENOMINAZIONE COMPONENTI	33
PARTI DI RICAMBIO CONSIGLIATE	34
FUNZIONI OPZIONALI	35
SCHEDA TECNICA PER SELEZIONE	36



Il giunto idromeccanico è un organo di trasmissione e di sicurezza che trova la sua collocazione tra il motore (parte motrice) e la macchina (parte condotta).

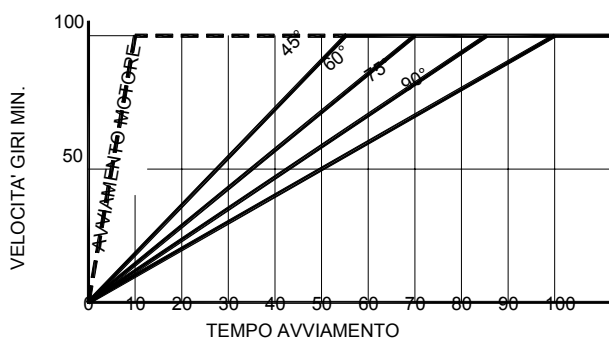
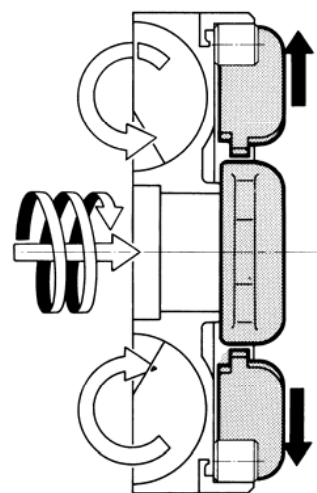
I giunti "ROTOMEC" sono studiati e progettati per l'accoppiamento a motori elettrici in corrente alternata per consentire avviamenti graduali.

Il giunto è composto da due giranti ad alette frontali contrapposte tra loro; l'olio all'interno viene accelerato dalla girante motrice verso la girante condotta, con moto circolatorio continuo, trascinandola nello stesso senso di rotazione fino al raggiungimento di una velocità di poco inferiore alla velocità massima con uno scorrimento residuo

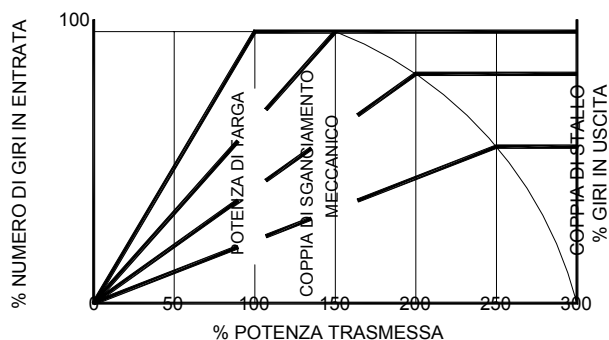


Nel giunto idromeccanico "ROTOMEC" al principio di funzionamento del giunto tradizionale è accoppiato un giunto centrifugo che consente l'eliminazione totale dello scorrimento residuo con un rendimento della potenza e numero di giri pari al 100%.

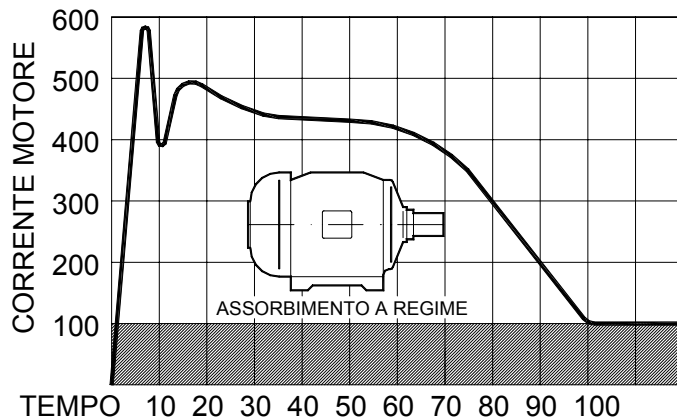
Il giunto centrifugo, all'interno tra la pompa e il coperchio, è costituito da quattro masse centrifughe con rulli antiusura a bagno d'olio.



Il giunto idromeccanico "ROTOMEC" garantisce, una volta a regime, l'assenza di scorrimento con una velocità in uscita pari alla velocità in entrata, anche qualora intervenga un sovraccarico fino a 1,5 volte circa la potenza di targa del giunto stesso

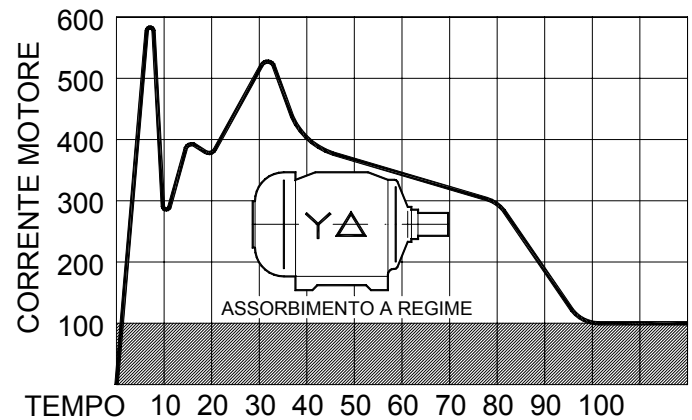


Qualora il sovraccarico aumenti si verificherà lo sgancio del giunto centrifugo e la trasmissione sarà solo idrodinamica con scorrimento ed una conseguente diminuzione del numero di giri in uscita, fino ad arrivare allo stallo se il sovraccarico risultasse pari o superiore a tre volte la potenza di targa del giunto stesso.



AVVIAMENTO CON MOTORE ASINCRONO TRIFASE DIRETTO

I motori asincroni trifase danno la loro massima coppia all'85% della velocità di regime, se collegati direttamente alla macchina richiedono allo spunto una corrente di 6 volte superiore alla corrente nominale con elevato assorbimento durante l'avviamento.



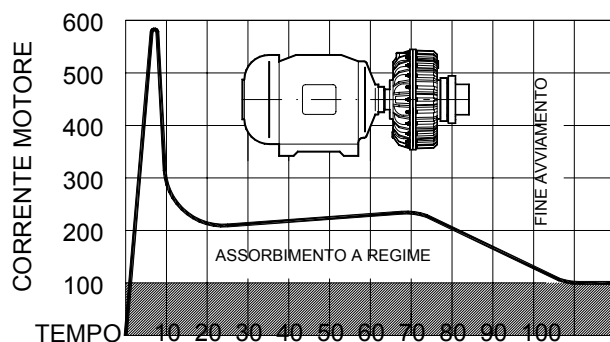
AVVIAMENTO CON MOTORE STELLA TRIANGOLO DIRETTO

La soluzione più comunemente adottata in questi casi è l'impiego di motori con avviamento stella triangolo (☆) che riduce del 30% l'assorbimento di corrente e della coppia rispetto ad un motore con accoppiamento diretto; senza però ridurre le punte di corrente che sono molto alte durante la fase di commutazione specialmente nel caso di macchine con grosse inerzie.

QUESTI FATTORI SONO CAUSA DEI SEGUENTI SVANTAGGI

- 1- SOVRA-DIMENSIONAMENTO DEL MOTORE UNICAMENTE PER L'AVVIAMENTO
- 2- AUMENTO DEI COSTI DI GESTIONE (se gli avviamenti sono frequenti)
- 3- SUPERAMENTO DEI LIMITI DI ASSORBIMENTO DELLA CORRENTE INSTALLATA (imposta a molti impianti dagli enti di fornitura della corrente elettrica)
- 4- AUMENTO DELLA TEMPERATURA DEL MOTORE ELETTRICO
- 5- SOVRA-DIMENSIONAMENTO DEGLI ORGANI DELLA MACCHINA PER URTI DI AVVIAMENTO

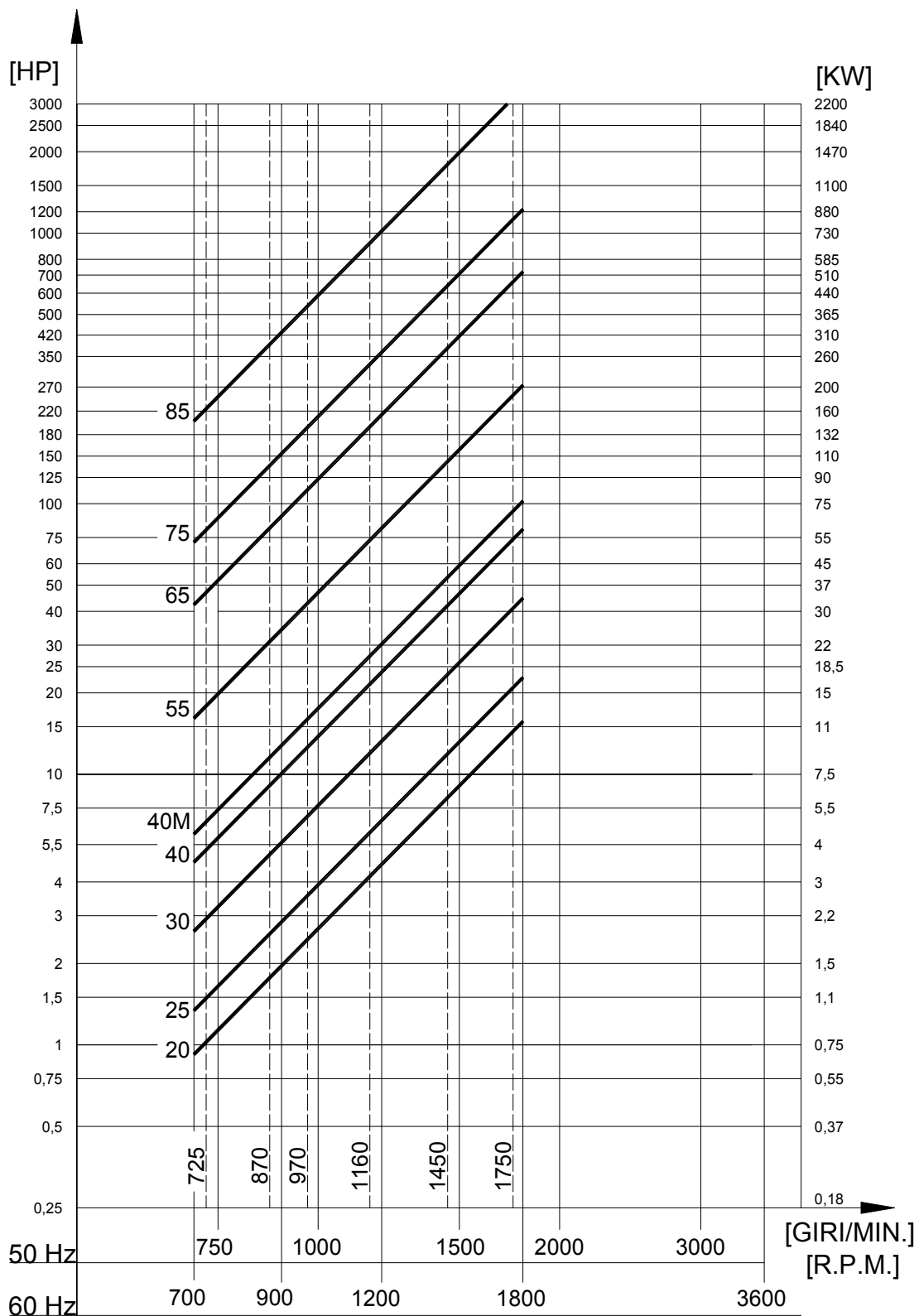
Soluzione:



AVVIAMENTO DEL MOTORE ACCOPPIATO AL GIUNTO IDROMECCANICO ROTOMECC

Con l'inserimento del giunto idromeccanico "ROTOMECC" tra il motore e la parte condotta della macchina è possibile ottenere i seguenti vantaggi:

- 1- RIDUZIONE DELLA POTENZA INSTALLATA
- 2- MASSIMA COPPIA DEL MOTORE DURANTE L'AVVIAMENTO (anche con macchine con grosse inerzie)
- 3- ACCELERAZIONE GRADUALE IN ASSENZA DI URTI
- 4- VELOCITA' IN ENTRATA PARI A QUELLA IN USCITA RISPETTO AI GIUNTI IDRAULICI TRADIZIONALI
- 5- ASSORBIMENTO DEI SOVRACCARICHI
- 6- SALVAGUARDIA DEL MOTORE
- 7- RIDUZIONE DEI COSTI DI GESTIONE (specialmente con frequenti avviamenti)
- 8- GIUNTO CENTRIFUGO – Fornisce una capacità di carico (Potenza) rispetto al giunto idraulico.



2 Effettuare la scelta del giunto sulla base della potenza assorbita e della velocità in entrata

2 Select coupling size from the power required and input speed.

2 Le curve del diagramma indicano le potenze e le velocità limite dei giunti.

2 The curves shows limit capacity of couplings.

2 Per impieghi superiori a 1800 giri o per prestazioni particolari, il giunto ROTOMEC viene fornito con masse adeguate definite con la WESTCAR.

N° GIRI MOTORI A 50 Hz

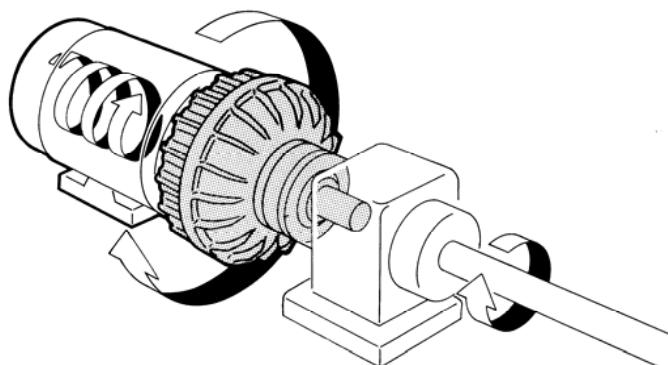
Motore Tipo	Albero Motore	750		GIUNTO	1000		GIUNTO	1500		GIUNTO	3000		GIUNTO
	D	CV/HP	KW		CV/HP	KW		CV/HP	KW		CV/HP	KW	
90	24	0,75	0,55	20	1	0,75	20	1,5	1,1	20	2	1,5	
		-	-		1,5	1,1		2	1,5		3	2,2	
100	28	1	0,75	25	2	1,5	25	3	2,2		4	3	
		1,5	1,1		-	-		4	3		-	-	
112	38	2	1,5	25(30)	3	2,2	25	5,5	4	25	5,5	4	20*
		3	2,2	30(40)	4	3	25(30)	7,5	5,5		7,5	5,5	
132	42	4	3	40	5,5	4	30	10	7,5	30	10	7,5	
		-	-		7,5	5,5	30(40)	-	-		-	-	
160	48	5,5	4		10	7,5	40(40M)	15	11	30	15	11	
		7,5	5,5		15	11		20	15		20	15	
	55	10	7,5		-	-		-	-		25	18,5	
		15	11		20	15		25	18,5	30	30	22	30*
180	60	-	-	55	-	-	55	30	22	30(40)	-	-	
		20	15		25	18,5		40	30	40	40	30	
200	65	-	-		30	22		-	-		50	37	
		-	-		-	-		-	-	40(40M)	60	45	
225	75	25	18,5	65	40	30	65	50	37		-	-	
		30	22		-	-		60	45		-	-	
250	80	-	-		-	-		-	-	55	-	-	
		40	30		50	37		75	55		-	-	
280	90	-	-	75	-	-	75	-	-		-	-	65
		-	-		-	-		-	-		-	-	
280	100	50	37		60	45		100	75		-	-	
		60	45		75	55		125	90		-	-	
315	110	-	-	85	-	-	85	-	-	65	-	-	
		-	-		-	-		-	-		-	-	
315	120	75	55		100	75		150	110		-	-	
		100	75		125	90		180	132		-	-	
315	130	125	90	85	150	110	85	220	160	65	-	-	
		150	110		-	-		270	200		-	-	
355	140	180	132		-	-		-	-		-	-	
		-	-		180	132		-	-		-	-	
400	150	-	-	85	220	160	85	-	-	65(75)	-	-	
		-	-		270	200		-	-		-	-	
	160	-	-		340	250		340	250		-	-	
		-	-		-	-		360	280		-	-	

MOTORI NON UNIFICATI	-	-	85	430	315	75	-	-	
	-	-		510	375		-	-	
	220	160		545	400		-	-	
	270	200		612	450		-	-	
NON STANDARD MOTORS	340	250	85	680	500	85	-	-	
	430	315		816	600		-	-	
	510	375		1000	730		-	-	
	750	550		-	-		-	-	
	-	-		-	-		-	-	
	-	-		-	-		-	-	
	-	-		-	-		-	-	
	-	-		-	-		-	-	

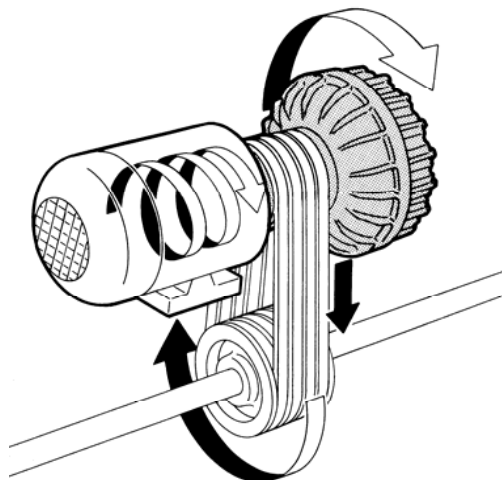
1 Per 3000 g/1' il giunto ROTOMEC viene fornito con masse centrifughe di peso ridotto

1 I Giunti tra le parentesi si devono impiegare per potenze nominali interamente assorbite in continuo e/o per lavori gravosi.

GIUNTO ROTOMECH "ALFA"



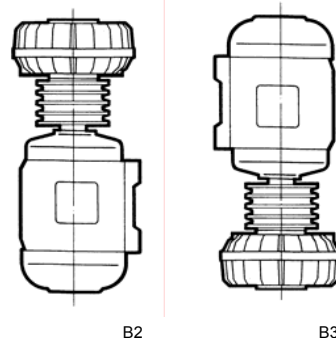
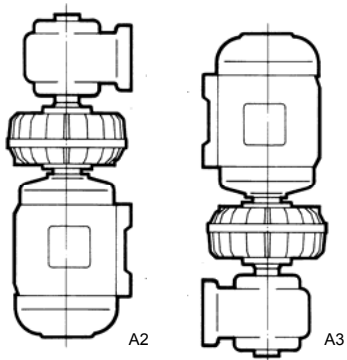
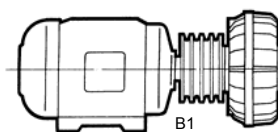
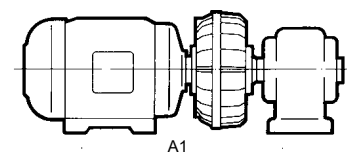
GIUNTO ROTOMECH "BETA"



I ROTOMECH "ALFA" vengono impiegati per trasmissioni in linea motore macchine oppure in linea tra gli organi della macchina. I giunti "ALFA" hanno una vasta gamma di accessori in entrata ed uscita che consentono facili installazioni ed adattamenti alla macchina.

I ROTOMECH "BETA" vengono impiegati per trasmissioni con puleggia tra assi paralleli tra il motore e gli organi della macchina. Per risolvere problemi di trasmissione con forti carichi radiali vengono prodotti con cuscinetto sotto puleggia per il tiro cinghia.

POSSIBILITA' DI INSTALLAZIONE

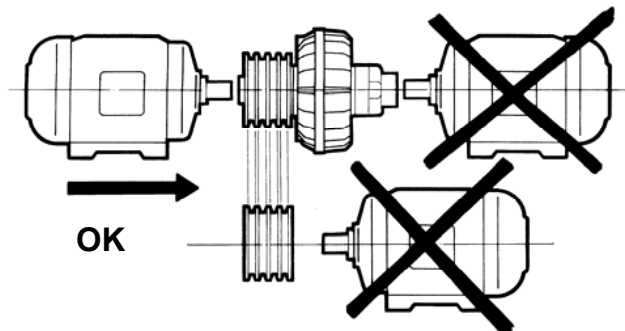
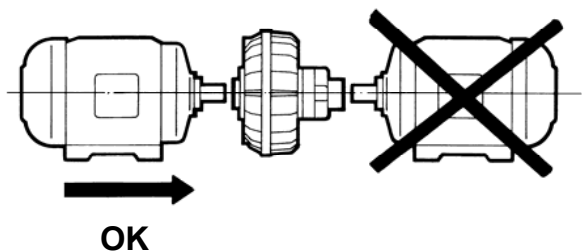


I giunti idromeccanici ROTOMECH "ALFA e BETA" possono essere posizionati con asse orizzontale o verticale, con la parte motrice nella zona superiore o inferiore al giunto.

Nel caso si preveda un'installazione di tipo B3 per giunti ROTOMECH "BETA" di tipo "X2", "J" e "H" richiedere l'esecuzione con lubrificazione forzata del cuscinetto sotto puleggia.

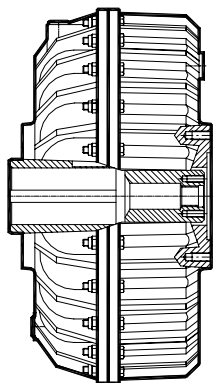
Per i fissaggi del giunto "ALFA" o "BETA" al motore è previsto un foro passante per tirante di testa.

ATTENZIONE



I giunti idromeccanici "ROTOMECH" devono essere accoppiati alla parte motrice (motore elettrico o endotermico) sempre con la parte interna del giunto sul lato del foro cavo

ATTENZIONE
non si deve MAI collegare il motore con la parte esterna del giunto



K-1, K-2, K-3

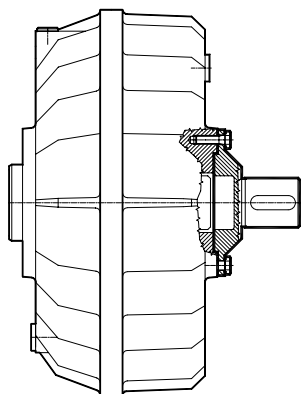
In queste esecuzioni il giunto è prodotto con diametro di centratura e giro fori in uscita e può essere equipaggiato di accessori.

Sono state realizzate due gamme di accessori montabili su questi giunti:

2 ACCESSORI RIGIDI

2 ACCESSORI SU ELEMENTO ELASTICO

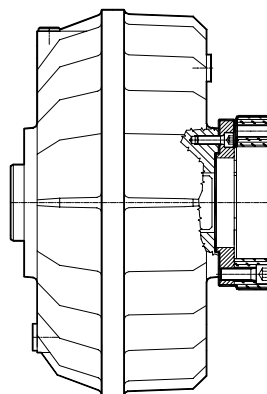
ACCESSORI RIGIDI



S PERNO RIGIDO CON CHIAVETTA

Nei giunti K-1, K-2, K-3, è possibile montare in uscita questo accessorio rigido per l'installazione del giunto alla parte condotta della macchina.
(vedi pag. 9)

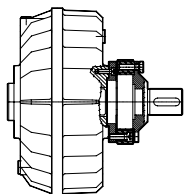
ELEMENTO ELASTICO



FR GIUNTO ELASTICO

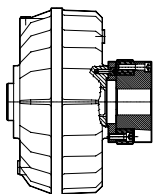
Il giunto elastico FR è costituito da una flangia e da un anello elastico per consentire la correzione di errori di allineamento tra giunto e macchina (vedi pag. 10). Può essere equipaggiato dei diversi terminali sotto illustrati per il collegamento alla macchina

ACCESSORI PER ELEMENTO ELASTICO "FR"



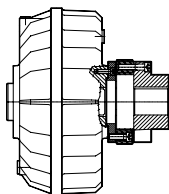
PERNO
"S"

E' impiegato per installazioni in linea alla macchina per accoppiamento con foro cavo. Con questo accessorio l'elemento elastico può essere smontato radialmente (vedi pag. 11) senza rimuovere motore e riduttore.



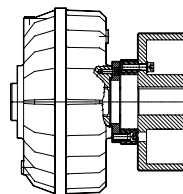
MOZZO INTERNO
"U"

E' impiegato per installazioni in linea alla macchina con albero (vedi pag. 12). Adatto per ridurre al minimo l'ingombro assiale.



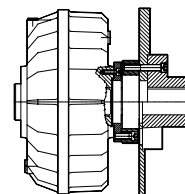
MOZZO ESTERNO
"V"

E' impiegato per installazioni in linea alla macchina per accoppiamento con albero (vedi pag. 12). Consente la sfilabilità radiale del gommino R senza rimuovere motore e riduttore.



FASCIA FRENO
"D"

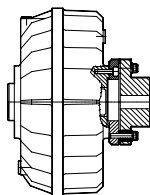
E' impiegato per eseguire frenature a ganasce e consente l'installazione in linea alla parte condotta della macchina per l'accoppiamento con albero (vedi pag. 13)



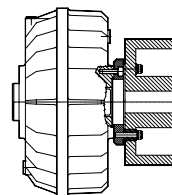
DISCO FRENO
"PAV" - "PBV"

E' impiegato per eseguire frenature a pinze e consente l'installazione in linea alla parte condotta della macchina per l'accoppiamento con albero (vedi pag. 14). Viene fornito in due gamme: PAV (alto) e PBV (basso)

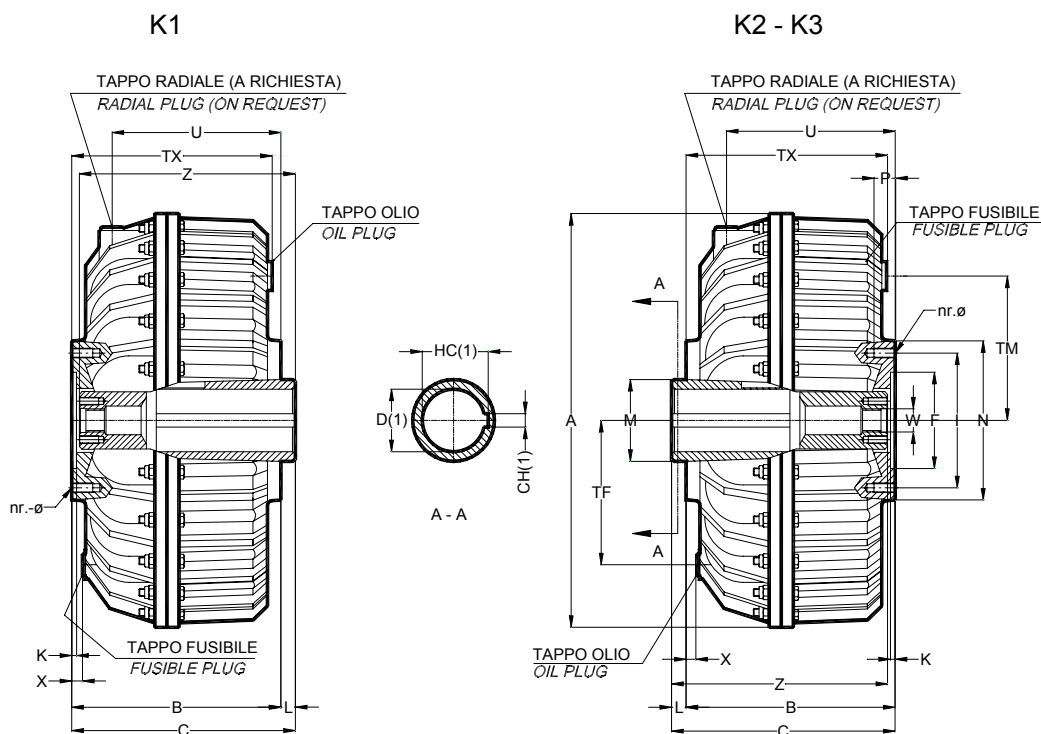
ACCESSORI CON ELEMENTO ELASTICO "AB" - "AFF"



ROTOPIN "AB" (vedi pag. 15)



FASCIA FRENO "AFF" (vedi pag. 15)



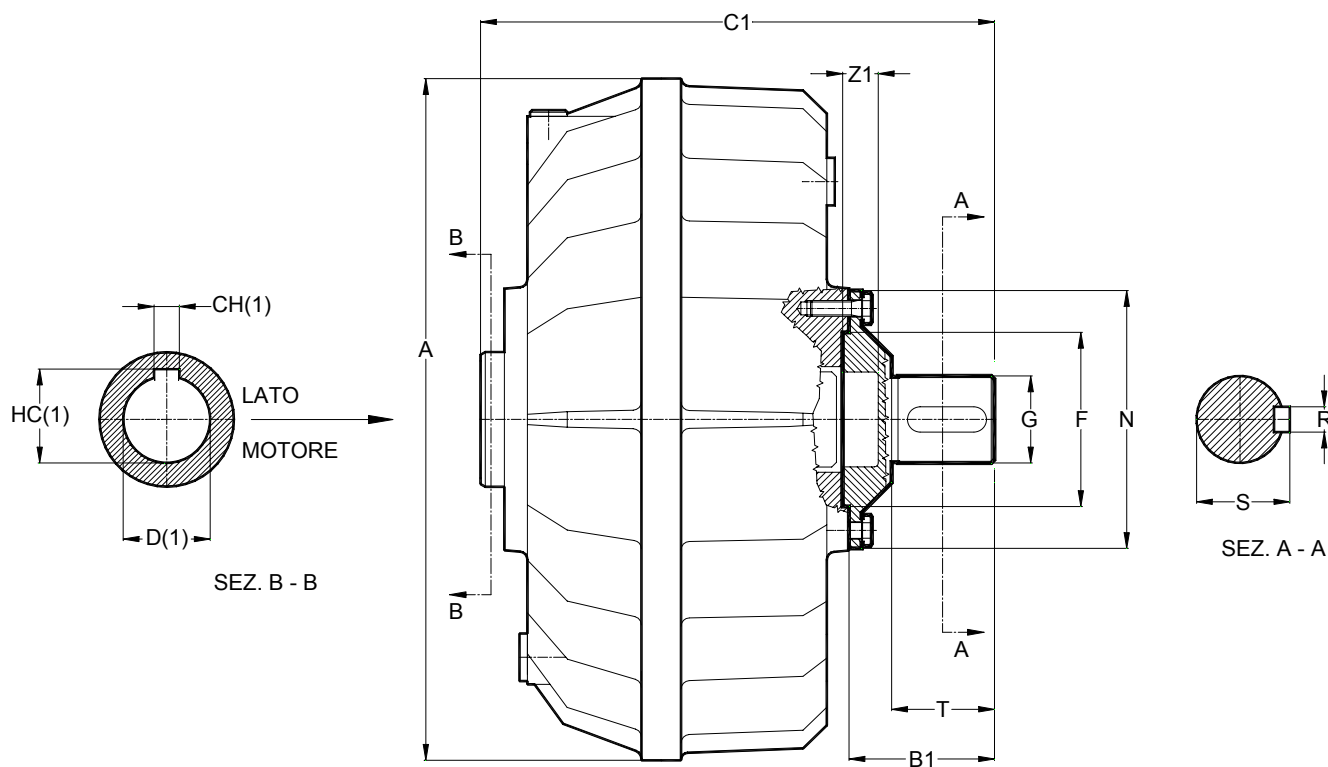
NOTE:

(1) PER DIMENSIONI FORO E CAVE VEDERE TABELLA.
(1) FOR BORE AND KEYWAY DIMENSIONS SEE SHEET

		Dimensioni in mm / Dimensions mm																			Kg. *
Grand. Size	Tipo/Type K	D	A	B	C	FH ⁷	I	K	L	M	N	nr.-Ø	P	TF	TM	TX	X	U	W	Z	
20	K-1	19-24-28	230	117	125	62	78	4	8	40	94	6-M8	16	80	69	120	7	78	M14	120	9,5
	K-3	38			137	52			20	53			14	80	69				M16	130	
25	K-2	28-38-42	258	126	140	75	100	6	14	60	116	8-M8	14	85	90	108	0	110	M24	137	15,5
30	K-1	28-38-42	290	153	162	75	100	4	9	55	114	8-M8	16	110	95	158	9	122	M24	157,5	22
	K-3	48 **			193	72			40	60			16	110	95					185,5	
40	K-1	38-42-48-55	338	191	198	100	125	4	7	70	145	8-M10	22	130	115	186	24	148	M24	194	36
	K-2	60		191	206	90			15	80			20	130	115					193	
40M	K-1	38-42-48-55	338	201	198	100	125	4	-3	70	145	8-M10	22	130	115	196	24	148	M24	194	39
55	K-2	42-48-55-60-65	430	196	211	110	140	4,5	15	85	165	8-M10	22	150	150	176	6	160	M24	208,5	56
	K-3	75			210	110			14	100			22	150	150				M30	207,5	
65	K-2	60-65-75-80	520	220	240	125	160	8	20	110	185	8-M10	22	205	205	214	6	175	M30	240	92
75	K-2	65-75-80-90	620	240	260	150	195	4	20	128	225	8-M12	28	250	250	236	4	200	M36	254	160
	K-3	100			275	150			35	128			28	250	250					269	
85	K-2	90-100-110-125	800	300	340	160	230	5	40	160	270	8-M14	28	320	320	300	0	240	M36	334	320

● * Peso con olio / Weight with oil

● ** Chiavetta ribassata / reduced keyway



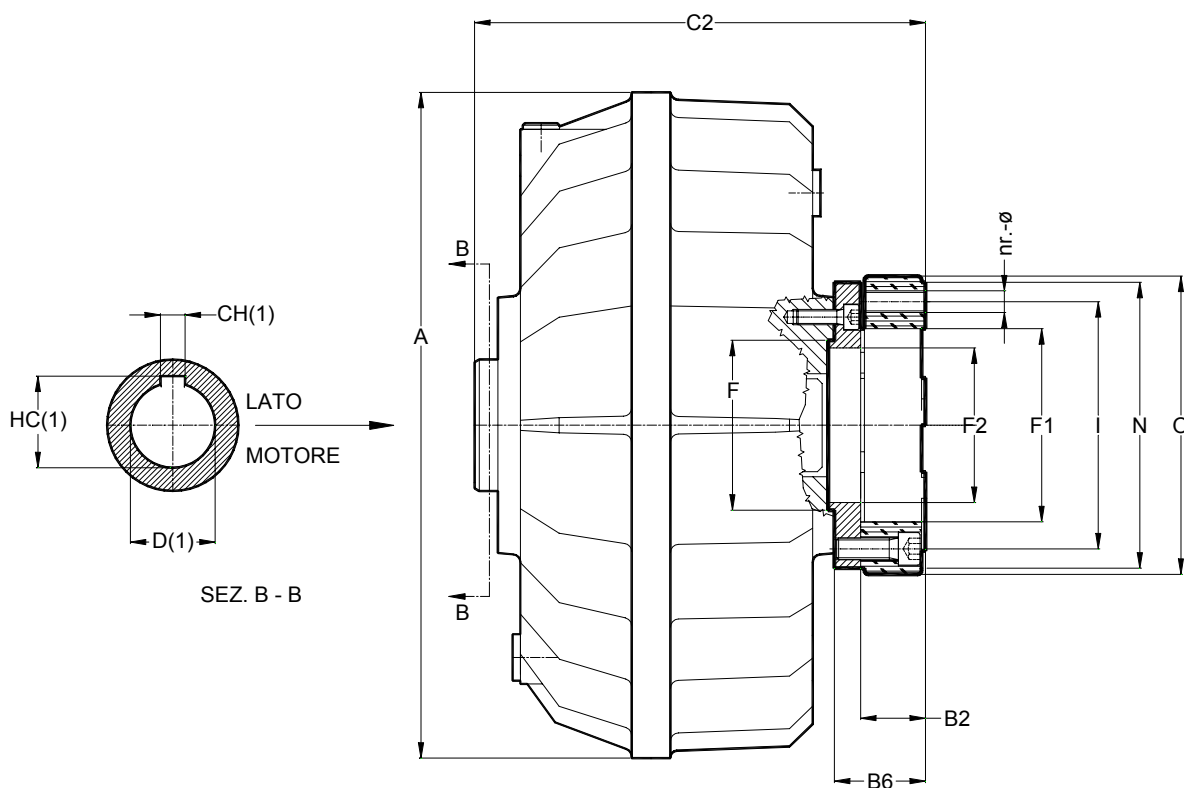
Il perno "S" viene fornito completo di chiavetta e di viti di fissaggio ai giunti idromeccanici

NOTE:

(1) PER DIMENSIONI FORO E CAVE VEDERE TABELLA
(1) FOR BORE AND KEYWAY DIMENSIONS SEE SHEET

Grand. Size	Tipo Type	Dimensioni in mm / Dimensions mm											Kg "S"
		D	A	B1	C1	F	GH6	N	R	S	T	Z1	
20	K-1-S2 K-3-S2	19-24-28 38	230	44	169 181	62 52	24	94	8	27	32	12	0,6
25	K-2-S3	28-38-42	258	63	203	75	38	114	10	41	45	16,5	1,2
30	K-1-S3 K-3-S3	28-38-42 48 **	290	63	225 256	75 72	38	114	10	41	45	16,5	1,2
40	K-1-S4 K-2-S4	38-42-48-55 60	338	76	274 282	100 90	48	145	14	51,5	55	18 19	2,4
40M	K-1-S4	38-42-48-55	338	76	274	100	48	145	14	51,5	55	19	2,4
55	K-2-S5 K-3-S5	42-48-55-60-65 75	430	92	303 302	110	55	165	16	59	65	22	3,7
65	K-2-S6	60-65-75-80	520	110	350	125	60	185	18	64	80	18,5	6
75	K-2-S7 K-3-S7	65-75-80-90 100	620	122	382 397	150	70	225	20	74,5	90	24,5	9
85	K-2-S8	90-100-110-125	800	145	485	160	80	270	22	85	110	24,5	15

** Chiavetta ribassata / reduced keyway



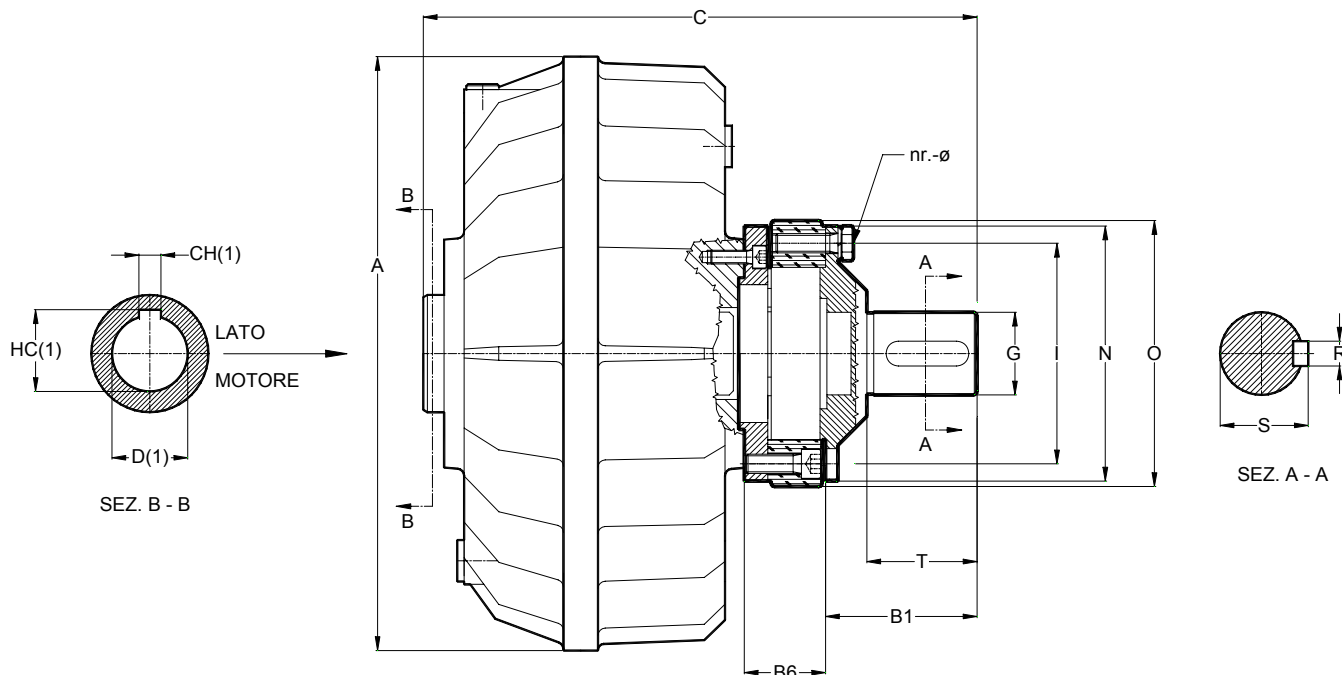
L'anello elastico "FR" viene fornito completo di flangia con centraggio e viti per il fissaggio ai giunti idromeccanici

NOTE:

- 1) PER DIMENSIONI FORO E CAVE VEDERE TABELLA
1) FOR BORE AND KEYWAY DIMENSIONS SEE SHEET

		Dimensioni in mm / <i>Dimensions mm</i>												Kg
Grand. Size	Tipo FR Type	D	A	B2	B6	C2	F	F1	F2	I	N	nr.-ø	O	“FR”
20	K1-FR 3 K3-FR 3	19-24-28 38	230	28	43	168 180	62 52	72	55 46	100	118	4-M10	125	1,6
25	K2-FR 4	28-38-42	258	34	51	191	75	94	68	125	145	4-M12	155	2,7
30	K1-FR 4 K3-FR 4	28-38-42 48 **	290	34	51	213 244	75 72	94	68	125	145	4-M12	155	2,7 2,6
40	K1-FR 5 K2-FR 5	38-42-48-55 60	338	38	55	253 261	100 90	110	90 80	140	165	4-M14	172	3,4 3,6
40M	K1-FR 5	38-42-48-55	338	38	55	253	100	110	90	140	165	4-M14	172	5
55	K2-FR 6 K3-FR 6	42-48-55-60-65 75	430	42	59	270 269	110	125	100	160	185	4-M14	193	7
65	K2-FR 7	60-65-75-80	520	48	73	313	125	150	140	195	225	4-M16	233	12
75	K2-FR 8 K3-FR 8	65-75-80-90 100	620	56	84	344 359	150	160	150	225	270	4-M18	276	20
85	K2...	SONO COSTRUITI CON GIUNTO ELASTICO SERIE ROTOPIN AB <i>AVAILABLE WITH FLEXIBLE COUPLING ROTOPIN AB</i>												

** Chiavetta ribassata / reduced keyway



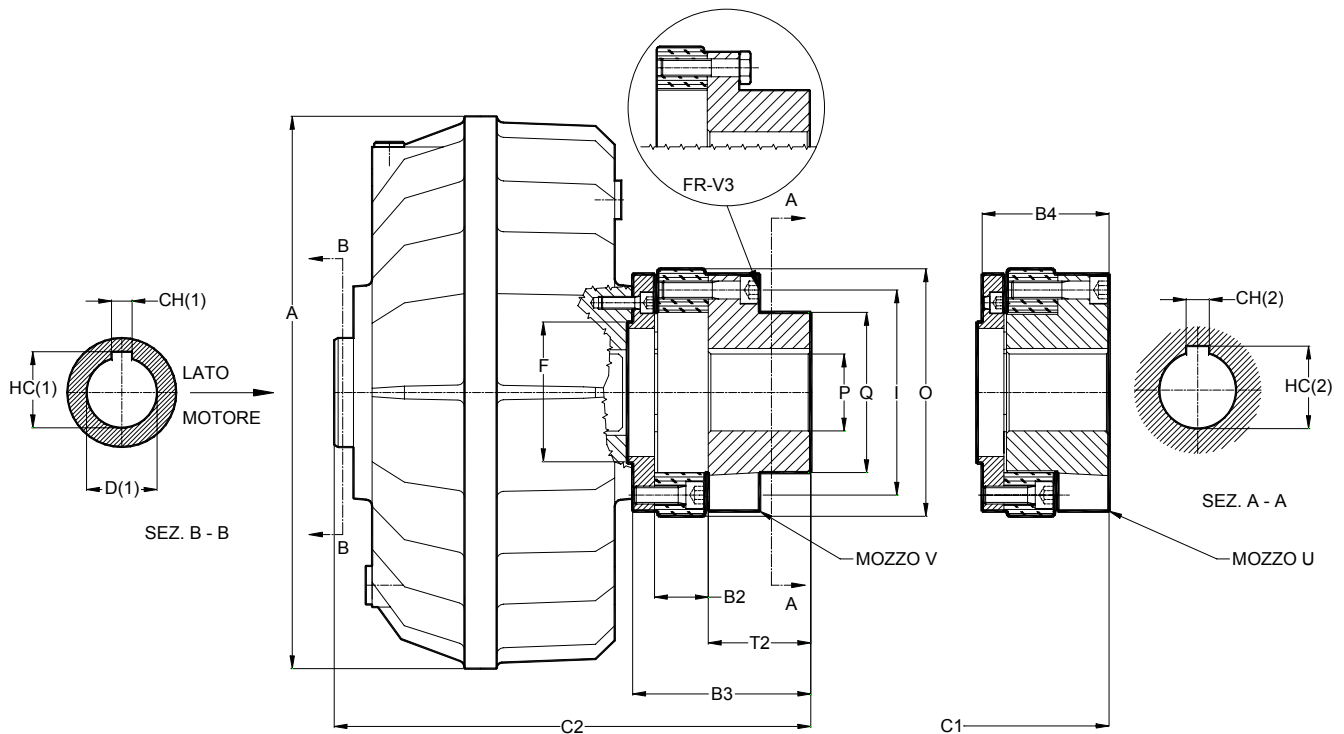
Il perno "S"(R) viene fornito completo di chiave e viti di fissaggio agli elementi elastici

NOTE:

- (1) PER DIMENSIONI FORO E CAVE VEDERE TABELLA.
(1) FOR BORE AND KEYWAY DIMENSIONS SEE SHEET.

Grand. Size	Tipo Type	Dimensioni in mm / Dimensions mm													Kg "FRS"
		D	A	B1	B6	C	GH ⁶	I	N	nr.ø	O	T	R	S	
20	K-1-FRS3 K-3-FRS3	19-24-28 38	230	63	43	231 243	24	100	114	4-M10	125	45	8	27	2,8
25	K-2-FRS4	28-38-42	258	76	51	267	38	125	145	4-M12	155	55	10	41	5
30	K-1-FRS4 K-3-FRS4	28-38-42 48 **	290	76	51	289 320	38	125	145	4-M12	155	55	10	41	5
40	K-1-FRS5 K-2-FRS5	38-42-48-55 60	338	92	55	345 353	48	140	165	4-M14	172	65	14	51,5	8,5
40M	K-1-FRS5	38-42-48-55	338	92	55	345	48	140	165	4-M14	172	65	14	51,5	8,5
55	K-2-FRS6 K-3-FRS6	42-48-55-60-65 75	430	110	59	380 379	55	150	185	4-M14	193	80	16	59	13
65	K-2-FRS7	60-65-75-80	520	122	73	435	60	160	225	4-M16	233	90	18	64	21
75	K-2-FRS8 K-3-FRS8	65-75-80-90 100	620	145	84	489 504	70	225	270	4-M18	276	110	20	74,5	35
85	K-2	SONO COSTRUITI CON GIUNTO ELASTICO SERIE ROTOPIN AB AVAILABLE WITH FLEXIBLE COUPLING ROTOPIN AB													

** Chiavetta ribassata / reduced keyway



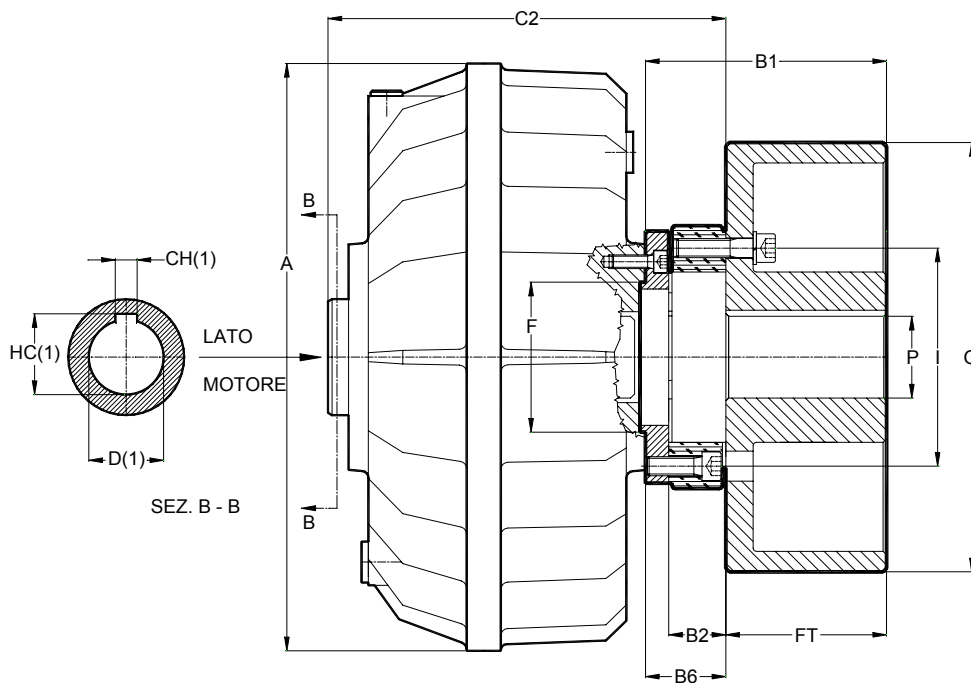
Il mozzo "V" viene fornito completo di viti di fissaggio agli elementi elastici

NOTE:

- 1) PER DIMENSIONI FORO E CAVE VEDERE TABELLA
1) FOR BORE AND KEYWAY DIMENSIONS SEE SHEET
- 2) A RICHIESTA: FORO P LAVORATO
2) UPON REQUEST: BORE P MACHINED

			Dimensioni in mm / <i>Dimensions mm</i>													Kg
Grand. Size	Tipo Type	FRV FRU	D	A	B2	B3	B4	C1	C2	F	I	O	P1 max	Q	T2	“FRV”
20	K-1-FRV3/FRU3 K-3-FRV3/FRU3		19-24-28 38	230	28	98	73	198 210	223 235	62 52	100	125	48	69	55	4
25	K-2-FRV4/FRU4		28-38-42	258	34	111	81	221	251	75	125	155	60	91	60	5,6
30	K-1-FRV4/FRU4 K-3-FRV4/FRU4		28-38-42 48 **	290	34	111	81	243 274	273 304	75 72	125	155	60	91	60	5,6
40	K-1-FRV5/FRU5 K-2-FRV5/FRU5		38-42-48-55 60	338	38	125	90	288 296	323 331	100 90	140	172	70	106	70	9
40M	K-1-FRV5/FRU5		38-42-48-55	338	38	125	90	288	323	100	140	172		106	70	9
55	K-2-FRV6/FRU6 K-3-FRV6/FRU6		42-48-55-60-65 75	430	42	139	99	310 309	350 349	110	160	193	80	122	80	15
65	K-2-FRV7/FRU7		60-65-75-80	520	48	163	118	358	403	125	195	233	100	146	90	24
75	K-2-FRV8/FRU8 K-3-FRV8/FRU8		65-75-80-90 100	620	56	194	139	399 414	454 469	150	225	276	110	156	110	30
85	K-2...		SONO COSTRUITI CON GIUNTO ELASTICO SERIE ROTOPIN AB <i>AVAILABLE WITH FLEXIBLE COUPLING ROTOPIN AB</i>													

** Chiavetta ribassata / reduced keyway



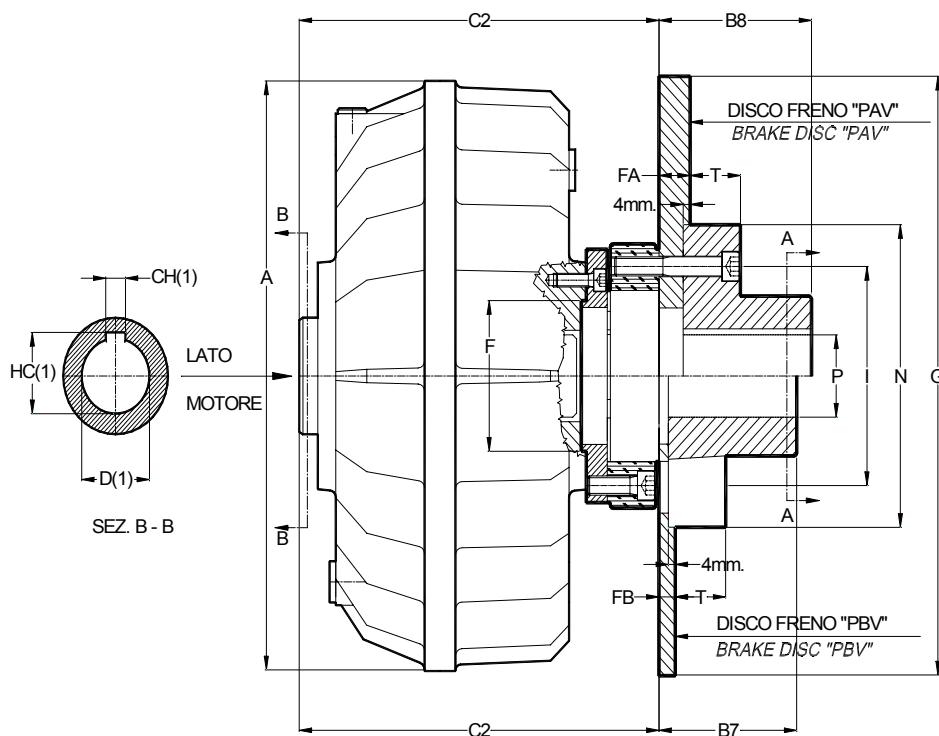
Dimensioni Fascia Freno "D" Dimensions Brake Drums "D"				
Grand. Size	B1	Ø G	FT	"FRD" Peso Kg: Weight Kg.
20	103	160	60	5,2
	118	200	75	7,9
25/30	126	200	75	9,4
	146	250	95	16
40P	130	200	75	10,6
	150	250	95	17,5
	173	315	118	31
50/55	134	200	75	12,4
	154	250	95	19,3
	177	315	118	33,1
	209	400	150	51,6
60/65	191	315	118	37,3
	223	400	150	57,1
	263	500	190	92,6
70/75	234	400	150	59,6
	274	500	190	95,8

NOTE:

- 1) PER DIMENSIONI FORO E CAVE VEDERE TABELLA
- 1) FOR BORE AND KEYWAY DIMENSIONS SEE SHEET
- 2) A RICHIESTA: FORO P LAVORATO
- 2) UPON REQUEST: BORE P MACHINED

Grand. Size	Tipo Type	Dimensioni in mm / Dimensions mm								Peso / Weight Ø G - (Kg)
		D	A	B2	B6	C2	F	I	P MAX	
20	K-1-FRD3 K-3-FRD3	19-24-28-32 38	230	28	43	168 180	62 52	100	48	Ø160(7) - Ø200(10)
25	K-2-FRD4	28-38-42	258	34	51	191	75	125	60	
30	K-1-FRD4 K-2-FRD4	28-38-42 48 **	290	34	51	213 244	75 72	125	60	Ø200(12)-Ø250(19)
40	K-1-FRD5 K-2-FRD5	38-42-48-55 60	338	38	55	253 261	100 90	140	70	
40M				38		253	100	140		Ø200(16)-Ø250(23)-Ø315(36)
55	K-2-FRD6 K-3-FRD6	42-48-55-60-65 75	430	42	59	270 269	110	160	80	Ø200(20)-Ø250(26) Ø315(40)-Ø400(59)
65	K-2-FRD7	60-65-75-80	520	48	73	313	125	195	100	Ø315(49)-Ø400(69)-Ø500(105)
75	K-2-FRD8 K-3-FRD8	65-75-80-90 100	620	56	84	344 359	150	225	110	Ø400(80)-Ø500(116)
85	K-2...	SONO COSTRUITI CON GIUNTO ELASTICO SERIE ROTOPIN A AVAILABLE WITH FLEXIBLE COUPLING ROTOPIN AB								

** Chiavetta ribassata / reduced keyway



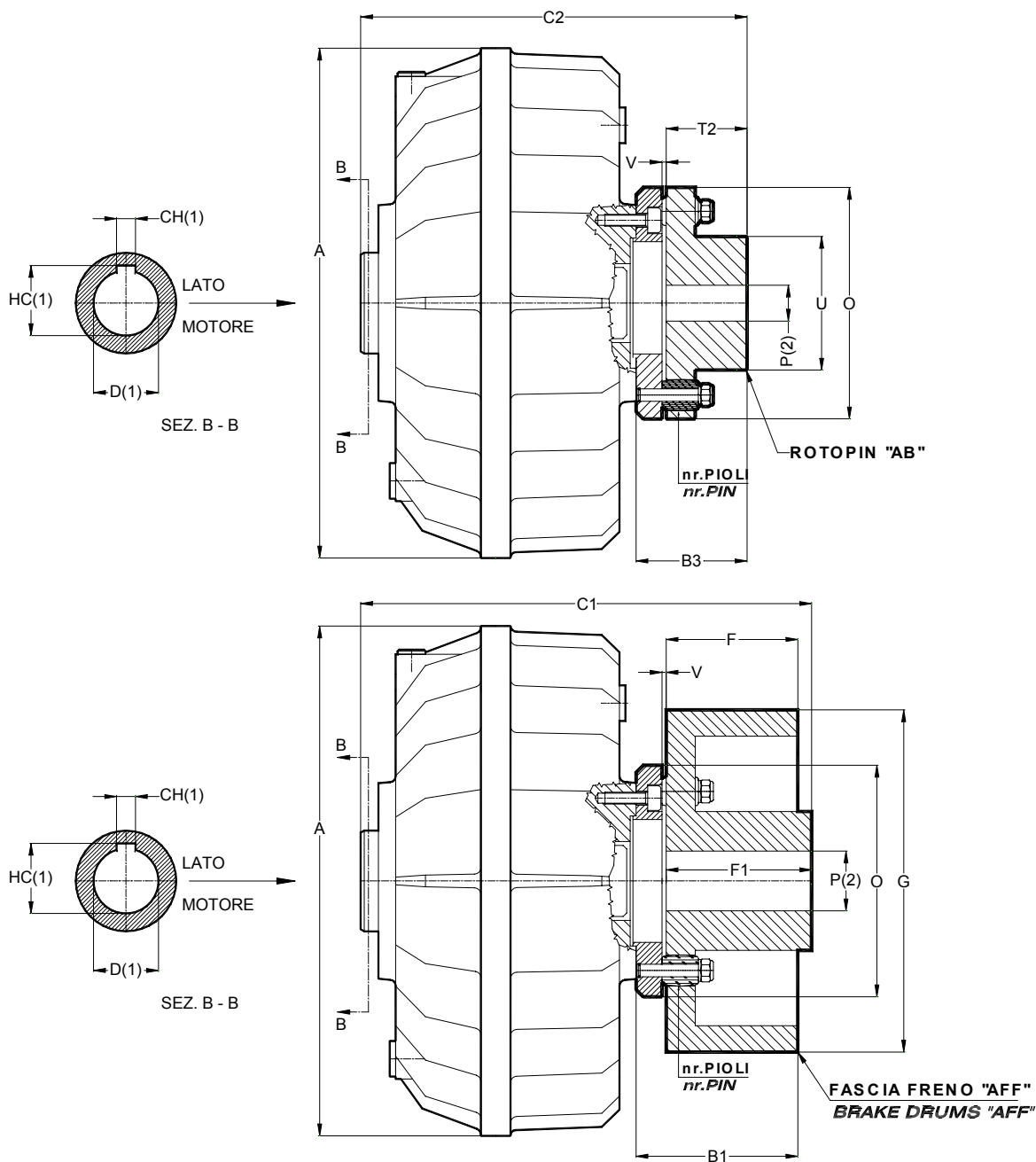
Disco Freno "PB" Brake Disc "PB"		
øG	FB	Peso Kg. Weight Kg.
250	15	5,7
315	15	9,1
355	15	12,5
400	15	14,7
450	15	18
500	15	23
560	15	28
630	15	36
710	15	45

Disco Freno "PA" Brake Disc "PA"		
øG	FA	Peso Kg. Weight Kg.
250	30	11,4
315	30	18,2
355	30	25
400	30	29,4
450	30	36
500	30	46
560	30	56
630	30	72
710	30	90

NOTE: 1) PER DIMENSIONI FORO E CAVE VEDERE TABELLA
1) FOR BORE AND KEYWAY DIMENSIONS SEE SHEET
2) A RICHIESTA: FORO P₁ LAVORATI
2) UPON REQUEST: BORES P₁ MACHINED

Grand. Size	TIPO / TYPE FR-PAV/PBV FR-PAV/PBV	Dimensioni in mm / Dimensions mm										PESO / WEIGHT Kg. ØG-(PBV/PAV)
		D	A	B7	B8	C2	F	I	N	P1 max	T	
20	K-1-FR-P*V3 K-3-FR-P*V3	19-24-28 38	230	66	81	168 180	62 52	100	118	48	51	ø250(9/14,5) ø315(12,5/21,5)
25	K-2-FR-P*V4	28-38-42	258	71	86	191	75	125	145	60	56	ø250(12/18)-ø315(16/25)
30	K-1-FR-P*V4 K-3-FR-P*V4	28-38-42 48 **	290	71	86	213 244	75 72	125	145	60	56	ø250(12/18)-ø315(16/25)
40	K-1-FR-P*V5 K-2-FR-P*V5	38-42-48-55 60	338	81	96	253 261	100 90	140	165	70	66	ø315(20/29)-ø355(23/36) ø400(25/40)
40M	K-1-FR-P*V5	38-42-48-55	338	81	96	253	100	140	165	70	66	ø315(20/29)-ø355(23/36) ø400(25/40)
55	K-2-FR-P*V6 K-3-FR-P*V6	48-55-60-65 75	430	91	106	270 269	110	160	185	80	76	ø315(25/34)-355(28/41) ø400(30/45)-ø450(34/52)
65	K-2-FR-P*V7	60-65-75-80	520	101	116	313	125	195	225	100	86	ø400(40/55)-ø450(44/62) ø500(49/72)
75	K-2-FR-P*V8 K-3-FR-P*V8	65-75-80-90 100	620	121	136	344 359	150	225	27	110	106	ø500(63/86)-ø560(68/96) ø630(76/112)
85	K-2...	A RICHIESTA / UPON REQUEST										

** Chiavetta ribassata / reduced keyway



NOTE:

- 1) PER DIMENSIONI FORO E CAVE VEDERE TABELLA
1) FOR BORE AND KEYWAY DIMENSIONS SEE SHEET
2) A RICHIESTA: FORO P LAVORATO
2) UPON REQUEST: BORE P MACHINED

Dimensioni Fascia Freno "AFF" Dimensions Brake Drums "AFF"				
G	B1	C1	F=F1	Kg.
400	206	546	150	102
500	256	596	190	134
630	292	632	236	195

Dimensioni in mm / Dimensions mm												Kg
Grand. Size	Tipo Type	D	A	B ₃	C2	nr. Pioli nr. Pin	O	P MAX	T ₂	U	V	Rotopin AB8
85	K-2 "AB" K-2 "AFF"	90-100-110-125	800	196	536	8	330	110	140	170	6	72

I giunti idromeccanici "ROTOMECC BETA" vengono prodotti in differenti versioni per soddisfare le esigenze applicative e sono raggruppati in due sostanziali famiglie:

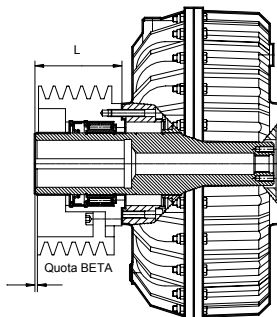
2GIUNTI COMPLETI DI PULEGGE A GOLE (X,ZI E Z)

2GIUNTI SENZA PULEGGIA (Z,J E H)

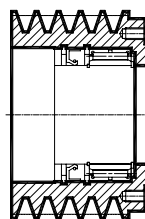
I giunti completi di puleggia a gole sono stati progettati e realizzati per soddisfare esigenze di impiego in funzione del carico di trasmissione con o senza cuscinetto sotto puleggia, per puleggia incorporata o puleggia removibile dall'esterno per facili adattamenti di impiego.

I giunti senza puleggia sono stati progettati e realizzati per forniture che richiedano l'impiego di organi di trasmissione particolari o realizzati dal cliente e sono disponibili per tre differenti sistemi di ancoraggio esterno (Z,J,H).

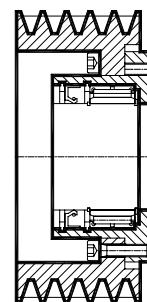
GIUNTI CON PULEGGIA



GIUNTO BETA "X"



**PULEGGIA
INCORPORATA "X"**



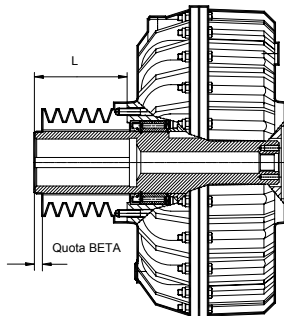
**PULEGGIA REMOVIBILE
("XJ-NJ")**

Il giunto BETA X è stato realizzato per soddisfare applicazioni di carico gravoso al cuscinetto sotto tiro cinghia che ne conferisce un'elevata robustezza al carico di trasmissione.

Viene fornito con puleggia incorporata (X) oppure con puleggia removibile dall'esterno (XJ o NJ). E' disponibile con differenti lunghezze dell'albero (quota "L") in funzione della larghezza della puleggia e della sporgenza dell'albero dalla faccia della puleggia, tale distanza viene chiamata quota BETA ed è indicata nel catalogo pulegge WESTCAR per giunti "X".

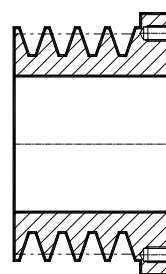
Le pulegge "X" sono munite di sede interna per cuscinetto sotto tiro cinghia e sono disponibili in una vasta gamma per giunti "ROTOMECC BETA" (vedi catalogo pulegge WESTCAR).

Le pulegge "XJ" o "NJ" sono realizzate in due elementi: un manicotto fissato al giunto munite di sede interna per il cuscinetto sotto tiro cinghia e della puleggia a gole fissata esternamente mediante viti (vedi catalogo pulegge WESTCAR).



GIUNTO BETA "ZI"

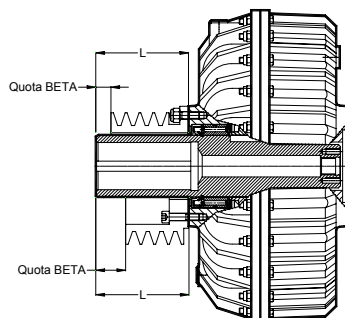
Il giunto BETA "ZI" è stato progettato per essere accoppiato con pulegge di diametro primitivo più piccolo rispetto al BETA "X", viene prodotto senza cuscinetto sotto puleggia. Per l'impiego verificare il carico ammissibile di tirocinghia (vedi tab. pag.23). Il giunto BETA "ZI" viene fornito con puleggia incorporata "I". E' disponibile con differenti lunghezze dell'albero (quota "L") in funzione della larghezza della puleggia e della sporgenza dell'albero dalla faccia della puleggia. Tale sporgenza viene chiamata (quota "BETA" ed è indicata nel catalogo pulegge WESTCAR per giunti Z-ZI).



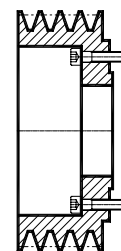
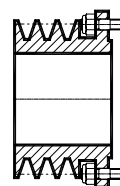
PULEGGIA INCORPORATA "I"

Le pulegge "I" sono prodotte con diametri primitivi ridotti. La puleggia è montata dall'interno per consentire un numero di gole maggiore rispetto alle pulegge "F" (vedi catalogo pulegge WESTCAR).

Per le pulegge removibile vedere esecuzione "BETA Z" a pag.23


GIUNTO BETA "Z"

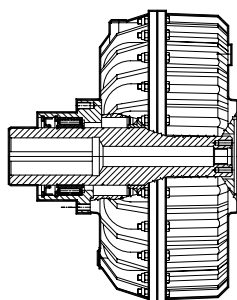
Il giunto "BETA Z" viene prodotto senza cuscinetto sotto tiro cinghia. Per l'impiego verificare il carico ammissibile nella tabella sottostante. Il giunto "BETA Z" può essere fornito con o senza la puleggia. E' disponibile con differenti lunghezze dell'albero (quota "L") in funzione della larghezza della puleggia o della sporgenza dell'albero dalla faccia della puleggia. Tale dimensione viene chiamata quota "BETA" ed è indicata nel catalogo (pulegge WESTCAR)


**PULEGGIA A FLANGIA
REMOVIBILE**

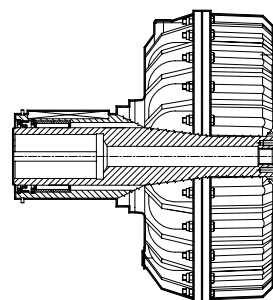
Vengono prodotte con diametri primitivi ridotti, con flangia di fissaggio munita di centratura e giro fori. Il fissaggio al giunto è esterno con prigionieri e dadi (vedi catalogo pulegge WESTCAR).

**PULEGGIA A TAZZA
REMOVIBILE**

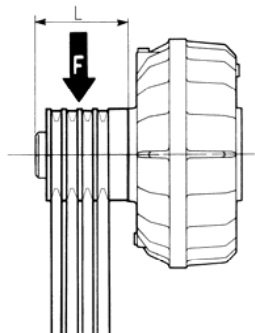
Vengono prodotte con diametri primitivi maggiori e sono realizzate con diametro di centratura e giro fori nello scarico interno. Il fissaggio al giunto è esterno con viti (vedi catalogo pulegge WESTCAR).

GIUNTI SENZA PULEGGIA

GIUNTO BETA "J"

Viene prodotto con manicotto in uscita con diametro di centratura e fori per il fissaggio dell'organo di trasmissione. E' disponibile con differenti lunghezze dell'albero in funzione della fascia dell'organo di trasmissione. E' progettato per applicazioni gravose. Il cuscinetto a rulli, posto sotto il manicotto, conferisce un'elevata resistenza ai carichi radiali.

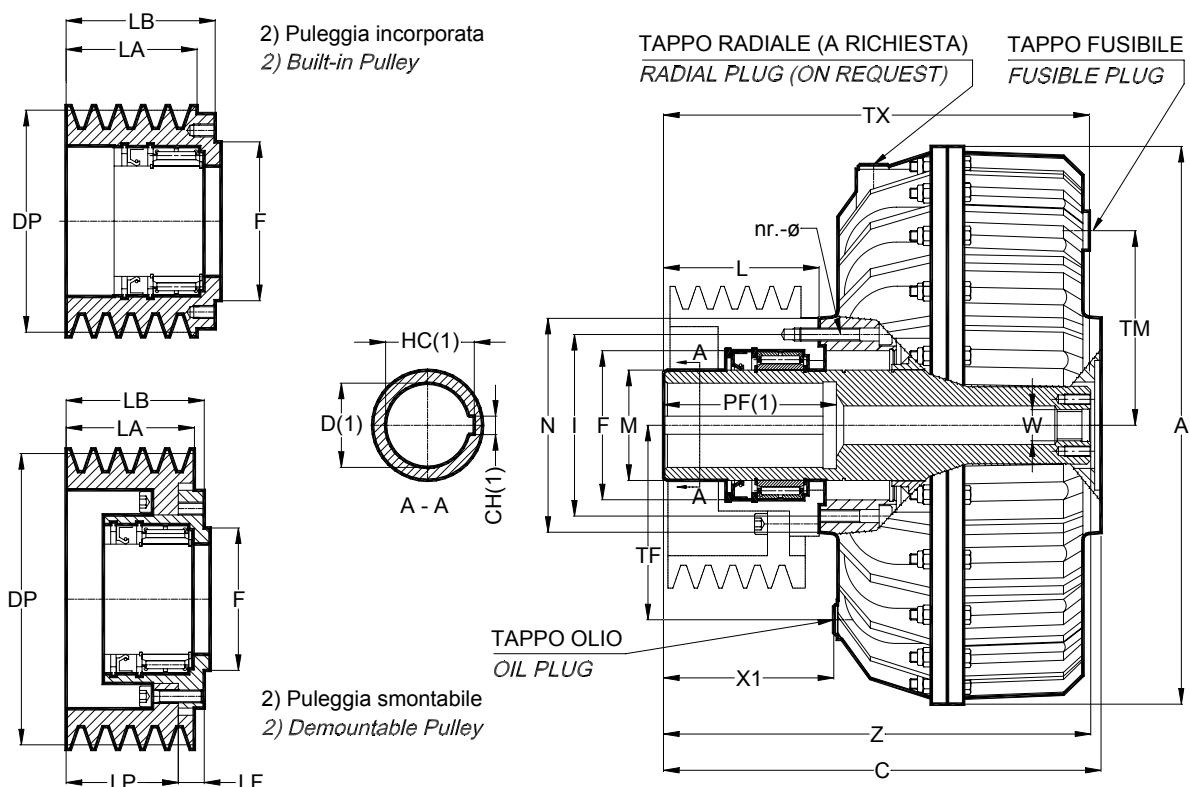

GIUNTO BETA "H"

Viene prodotto con canotto in acciaio con chiavetta ed anello elastico per l'ancoraggio dell'organo di trasmissione che si desidera adattare al giunto idromeccanico. E' progettato per applicazioni gravose. Il cuscinetto a rulli posto sotto il manicotto conferisce un'elevata resistenza ai carichi radiali.

CALCOLO DEL TIROCINGHIA


La tabella a fianco fornisce i valori di carico ammissibili per il tirocinghia espressi in N e Kg riferiti alle versioni e grandezze del giunto idromeccanico BETA Z e ZI. Per determinare l'esatto valore di carico ammissibile è necessario tenere in considerazione la quota L del giunto selezionato (vedi scheda tecnica).

Potenza Massima Trasmissibile (Kgmt)	Giunto Idraulico		Versione Z-ZI	
	Grand.	Quota L	F (N)	F (Kg.)
3,75	20	55	1,858	189
		70	1,748	178
		69	2,015	205
7,5	25	68	2,500	255
		88	2,337	238
		108	2,194	224
15	30	68	3,746	382
		88	3,520	359
		112	3,283	335
35	40 - 40M	64	5,634	574
		90	5,262	536
		118		
75	55	Z N90	8,521	869
		Z N120	7,981	814
		Z N155	7,431	757
	65	Z N170		
	75	Z N190		



NOTE:

1) PER DIMENSIONE FORO E CAVE VEDERE TABELLA

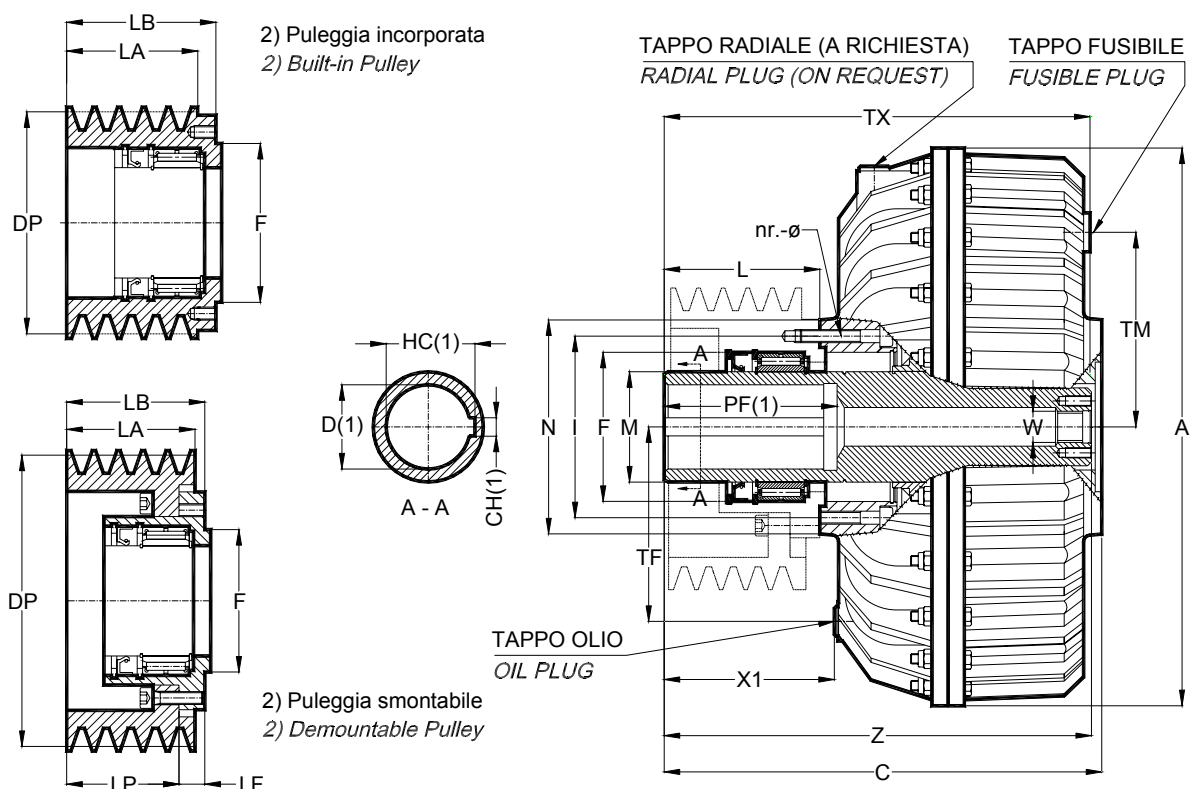
1) FOR BORE AND KEYWAY DIMENSIONS SEE SHEET.

2) PER ABBINAMENTO GIUNTO-PULEGGIA VEDERE CATALOGO PULEGGE

2) FOR THE CHOICE OF THE ASSEMBLING COUPLING-PULLEY, SEE CATALOGUE "WESTCAR PULLEYS"

Grand.	Tipo Type	Dimensioni in mm / Dimensions mm															Kg. *
		D	A	C	F	I	L	M	N	nr.-Ø	TF	TM	W	X1	TX	Z	
20	X 103	28-38	230	220	62	78	103	55	94	6-M6	80	69	M20	110	223	213	10,5
25	X 68			194			68							68	176	191	16,2
	X 88	28-38-42	258	214	75	100	88	60	116	8-M8	85	90	M24	88	196	211	16,6
	X 108			234			108							108	216	231	17
30	X 68	28-38-42		221			68	60						77	226	213,5	22,5
	X 80	48-55		233			80	70						89	238	225,5	23
	X 88	28-38-42		241			88	60						97	246	233,5	23,3
	X 112	28-38-42	290	265	75	100	112	60	115	8-M8	110	95	M24	121	270	257,5	23,5
	X 114	48		267			114	65						123	272	259,5	23,5
	X 135	42-48-55		288			135	70						144	293	280,5	24
40	X 64	42-48		255	100		64							88	250	241	37
	X 90	38-42-48-55-60		281	100		90							114	276	268	38
	X 118	38-42-48-55-60		309	100		118							142	304	296	39
	X 142	38-42-48-55-60		333	100		142							166	328	320	40
	X N64	42-48	338	255	145	125	97	80	145	8-M8	130	115	M24	88	250	241	37
	X N90	38-42-48-55-60		281	145		123							114	276	268	38
	X N118	38-42-48-55-60		309	145		151							142	304	296	39
	X N142	38-42-48-55-60		333	145		175							166	328	320	40
40M	X 64	42-48		265	100		64							88	260	241	37
	X 90	38-42-48-55-60		291	100		90							114	286	268	38
	X 118	38-42-48-55-60		319	100		118							142	314	296	39
	X 142	38-42-48-55-60		343	100		142							166	338	320	40
	X N64	42-48	338	265	145	125	97	80	145	8-M8	130	115	M24	88	260	241	37
	X N90	38-42-48-55-60		291	145		123							114	286	268	38
	X N118	38-42-48-55-60		319	145		151							142	314	296	39
	X N142	38-42-48-55-60		343	145		175							166	338	320	40

*= Peso con olio / Weight with oil



NOTE:

1) PER DIMENSIONE FORO E CAVE VEDERE TABELLA

1) FOR BORE AND KEYWAY DIMENSIONS SEE SHEET

2) PER ABBINAMENTO GIUNTO-PULEGGIA VEDERE CATALOGO PULEGGE

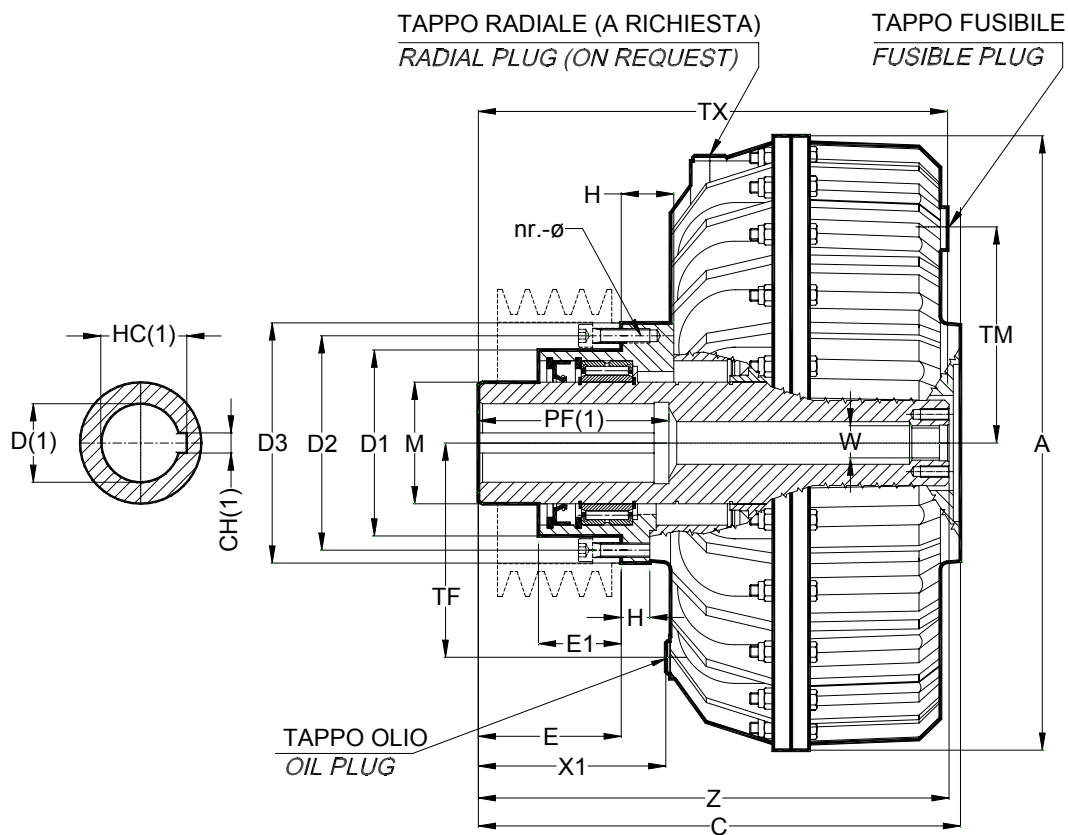
2) FOR THE CHOICE OF THE ASSEMBLING COUPLING-PULLEY, SEE CATALOGUE "WESTCAR PULLEYS"

Grand.	Tipo Type	Dimensioni in mm / Dimensions mm															Kg. *
		D	A	C	F	I	L	M	N	nr-Ø	TF	TM	W	X1	TX	Z	
55	X 90	42-48-55-60-65		286			90	85					M24	96	266	283,5	57
	X 120	42-48-55-60-65		316			120	85					M24	126	296	313,5	58
	X 155	42-48-55-60-65	430	351	110	140	155	85	165	8-M10	150	150	M24	161	331	348,5	59
	X 160	75		356			160	105					M30	166	336	353,5	59,5
	X 200	42-48-55-60-65		396			200	85					M24	206	376	393,5	60
	X 230	75		426			230	105					M30	236	406	423,5	61
65	X 130			350			130							136	344	350	97
	X 170	60-65-75-80	520	390	125	160	170	110	185	8-M10	205	205	M30	176	384	390	98
	X 220			440			220							226	434	440	99
	X 255			475			255							261	469	475	100
75	X 160			420			160							164	396	409	180
	X 210	75-80-90-100	620	470	150	195	210	• 120	225	8-M12	250	250	M36	214	446	459	182
	X 230			490			230							234	466	479	183
	X 275			535			275							279	511	524	185

*= Peso con olio / Weight with oil

• → PER D 100 = 135

• → FOR D 100 = 135

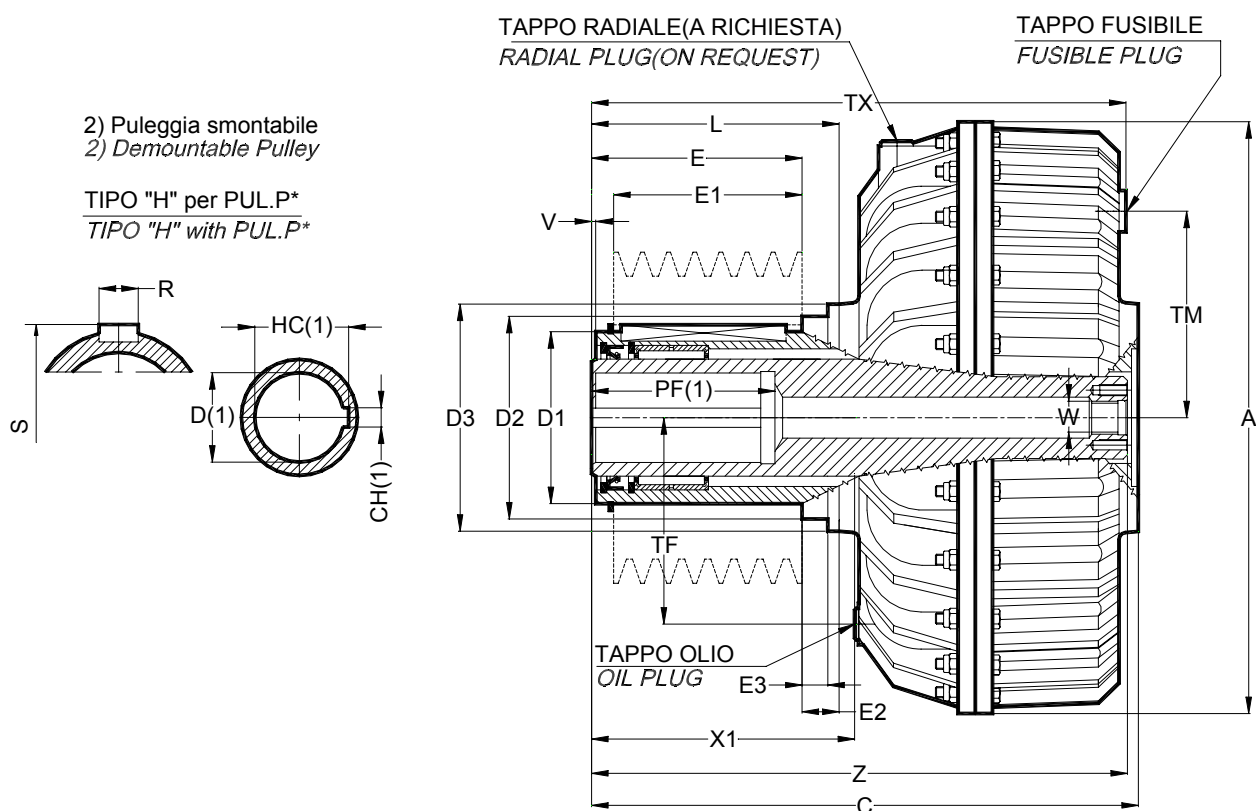


		Dimensioni in mm / Dimensions mm																Kg	
Grand. Size	Tipo Type	D	A	C	D ₁ ^{H7}	D ₂	D ₃	E	E ₁	H	M	nr.-Ø	TF	TM	W	X ₁	TX	Z	*
20	J 70	19-24-28	230	187	60	75	92	70	12	18	45	6-M8	80	69	M14	77	190	180	11
	J 103	28-38		220	75	90	104	85	32	18	55				M20	110	223	213	11,5
25	J 68	28-38-42	258	194	85	100	114	50	45	18	60	8-M8	85	90	M24	68	176	191	18
	J 88			214				70								88	196	211	18
	J 108			234				90								108	216	231	18,5
30	J 68	28-38-42	290	221	85	100	114	50	45	18	60	8-M8	110	95	M24	77	226	213,5	27
	J 88	28-38-42		241	85	100	114	70								97	246	233,5	28
	J 112	28-38-42		265	85	100	114	94								121	270	257,5	29
	J 135	42-48-55		288	96	114	128	117								144	293	280,5	30
	J 142	38-42-48-55-60		333				141								166	328	320	45
40	J 64	42-48	338	255	112	130	145	63	60	34	80	8-M8	130	115	M24	88	250	242	39
	J 90	38-42-48-55-60		281				89								114	276	268	41
	J 118	38-42-48-55-60		309				117								142	304	296	43
	J 142	38-42-48-55-60		333				141								166	328	320	45
40M	J 64	42-48	338	265	112	130	145	63	60	34	80	8-M8	130	115	M24	88	260	242	39
	J 90	38-42-48-55-60		291				89								114	286	268	41
	J 118	38-42-48-55-60		319				117								142	314	296	53
	J 142	38-42-48-55-60		343				141								166	338	320	45
	J 200	42-48-55-60-65		396				180								206	376	393,5	71
55	J 90	42-48-55-60-65	430	286	130	150	170	70	58	20	85	8-M10	150	150	M24	96	266	283,5	64
	J 120			316				100								126	296	313,5	66
	J 155			351				135								161	331	348,5	68
	J 200			396				180								206	376	393,5	71
	J 255			475				235								261	469	475	126
65	J 130	60-65-75-80	520	350	150	170	186	110	88	20	110	8-M10	205	205	M30	136	344	350	108
	J 170			390				150								176	384	390	114
	J 220			440				200								226	434	440	120
	J 255			475				235								261	469	475	126
	J 275			535				245								279	511	524	205
75	J 160	65-75-80-90	620	420	188	210	230	130	100	30	120	8-M12	250	250	M36	164	396	409	195
	J 230	75-80-90-100		490				200								234	466	479	201
	J 275			535				245								279	511	524	205
	J 275			535				245								279	511	524	205

* = Peso con olio / Weight with oil

• → per D 100 = 135

• → for D 100 = 135



NOTE:

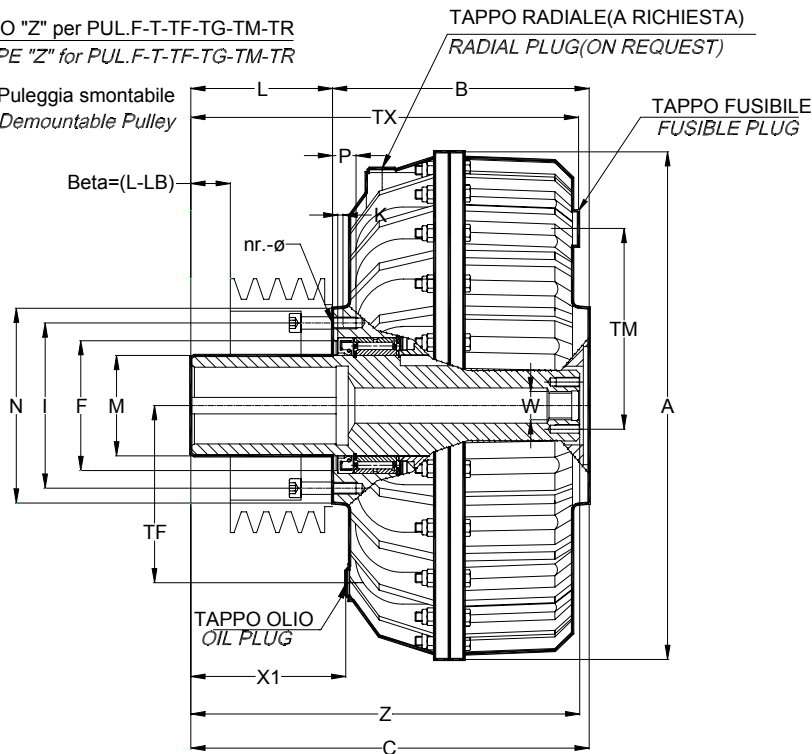
- 1) PER DIMENSIONI FORO E CAVE VEDERE TABELLA
1) FOR BORE AND KEYWAY DIMENSIONS SEE SHEET
- 2) PER ABBINAMENTO GIUNTO-PULEGGIA VEDERE CATALOGO PULEGGIE
2) FOR THE CHOICE OF THE ASSEMBLING COUPLING-PULLEY, SEE CATALOGUE "WESTCAR PULLEYS"

		Dimensioni in mm / <i>Dimensions mm</i>																				Kg
Grand. Size	Tipo Type	D	A	C	D ₁ ^{H7}	D ₂	D ₃	E	E ₁	E ₂	E ₃	(L)	R	S	TF	TM	V	W	X ₁	TX	Z	*
20	H 85	28-38	230	220	85	90	90	86	70	30	30	(103)	12	88,3	80	69	6	M20	110	223	213	12,5
25	H 85	28-38-42	258	234	85	114	114	84	72	24	24	(108)	12	88,3	85	90	4	M24	108	216	231	18,5
30	H 85	28-38-42	290	265	85	90		84	72	40	28	(112)	12	88,3			4		121	270	257,5	25
	H 95	28-38-42-48		265	95	105	117	86	72	38	26	(112)	12	98,3	110	95	6	M24	121	270	257,5	27
	H 110	42-48-55		288	110	117		116,5	105	30	30	(135)	16	114,3			4		144	293	280,5	29
40	H 110	38-42-48-55-60	338	309	110	145	145	124	112	21	21	(118)	16	114,3	130	115	4	M24	142	304	296	41
	H 125	38-48-55-60-65		333	125	138	145	134	120	32	32	(142)	18	129,4			6		166	328	320	45
40M	H 110	38-42-48-55-60	338	309	110	145	145	124	112	21	21	(118)	16	114,3	130	115	4	M24	142	314	296	41
	H 125	38-48-55-60-65		333	125	138	145	134	120	32	32	(142)	18	129,4			6		166	338	320	45
55	H 125	42-48-55-60-65	430	396	125	165	170	173	140	39	27	(200)	18	129,4	150	150	23	M24 M30	206	376	393,5	68
	H 150	75		426	150					87	75	(230)	20	154,9					206	406	423,5	76
65	H 150	60-65-75-80	520	475	150	179	188	228	190	33	27	(255)	16	154,9	205	205	28	M30	261	469	475	138
75	H 200	75-80-90-100	620	535	200	215	227	245	190	34	30	(275)	20	204,8	250	250	45	M36	279	511	524	252

* = Peso con olio / Weight with oil

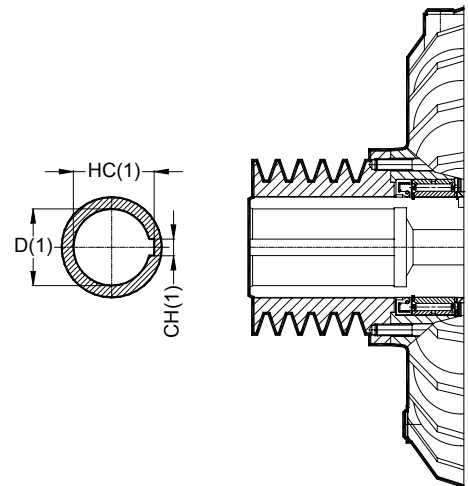
TIPO "Z" per PUL.F-T-TF-TG-TM-TR
TYPE "Z" for PUL.F-T-TF-TG-TM-TR

2) Puleggia smontabile
2) Demountable Pulley



TIPO "ZI" con PUL. I-IF-IG
TYPE "ZI" with PUL.I-IF-IG

2) Puleggia incorporata
2) Built-in Pulley



NOTE:

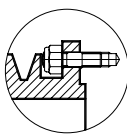
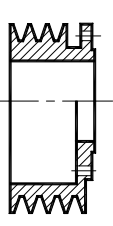
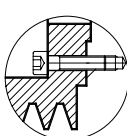

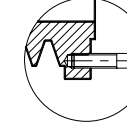
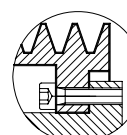
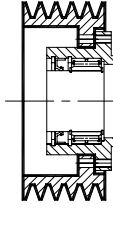
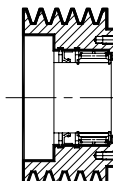
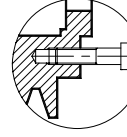
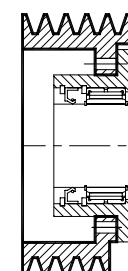
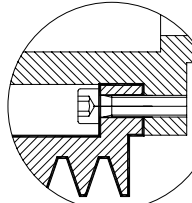
- 1) PER DIMENSIONI FORO E CAVE VEDERE TABELLA
1) FOR BORE AND KEYWAY DIMENSION SEE SHEET
- 2) PER ABBINAMENTO GIUNTO-PULEGGIA VEDERE CATALOGO PULEGGE
2) FOR THE CHOICE OF THE ASSEMBLING COUPLING-PULLEY, SEE CATALOGUE "WESTCAR PULLEYS"

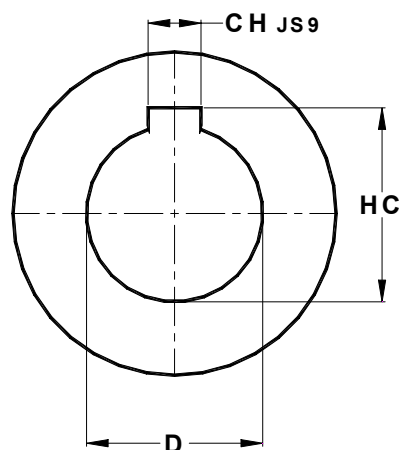
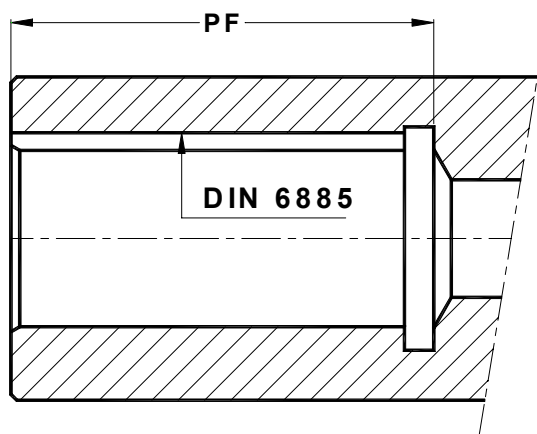
Grand. Size	Tipo/Type		Dimensioni in mm / Dimensions mm																	Kg *
	Z	ZI	D	A	B	C	F ^{H7}	I	L	M	N	nr.-ø tipo/type Z	P	TF	TM	W	X1	TX	Z	
20	Z 55	ZI 55	19-24-28			172			55	45						M14	62	175	165	9,8
	Z 70	ZI 70	19-24-28	230	117	187	62	78	70	45	94	6-M8	16	80	69	M14	77	190	180	
	Z 69	ZI 69	38			186			69	53						M16	76	189	179	
25	Z 68	ZI 68				194			68								68	176	191	15,8
	Z 88	ZI 88	28-38-42	258	126	214	75	100	88	60	116	8-M8	14	85	90	M24	88	196	211	16
	Z 108	ZI 108				234			108								108	216	231	16,2
30	Z 68	ZI 68				221			68								77	226	213,5	22,5
	Z 88	ZI 88	28-38-42	290	153	241	75	100	88	60	114	8-M8	16	110	95	M24	97	246	233,5	23
	Z 112	ZI 112				265			112								121	270	257,5	23,5
40	Z 64	ZI 64				255			64								88	250	242	37
	Z 90	ZI 90	38-42-48-55-60	338	191	281	100	125	90	80	145	8-M10	22	130	115	M24	114	276	268	38
	Z 118	ZI 118				309			118								142	304	296	39
40M	Z 64	ZI 64				265			64								88	260	242	37
	Z 90	ZI 90	38-42-48-55-60	338	201	291	100	125	90	80	145	8-M10	22	130	115	M24	114	286	268	38
	Z 118	ZI 118				319			118								142	314	296	39
55	Z N90	ZI N90				286			90								96	266	283,5	57
	Z N120	ZI N120	42-48-55-60-65	430	196	316	110	140	120	85	165	8-M10	22	150	150	M24	126	296	313,5	58
	Z N155	ZI N155				351			155								161	331	348,5	59
65	Z N170	-	60-65-75-80	520	220	390	125	160	170	110	185	8-M10	22	205	205	M30	176	384	390	98
75	Z N190	-	75-80-90	620	270	430	150	195	190	128	225	8-M12	30	250	250	M36	194	426	449	180

* = Peso con olio / Weight with oil

- 1 - Le pulegge illustrate nel presente catalogo sono state progettate e realizzate in modo specifico per l'impiego su tutti i giunti **serie: ROTOFLUID, ROTOFLUID DC/DCT/DCN/DCCN/CA, ROTOMECH**.
- 2 - Le pulegge **WESTCAR** hanno le gole lavorate con particolare attenzione. Ciò assicura una bassa usura delle cinghie e massima trasmissione di potenza.
- 3 - Vengono prodotte in ghisa meccanica GG20-GG25 con trattamento protettivo superficiale di fosfatazione, oppure in acciaio vedi Fig.1.
Ricordiamo che le pulegge in ghisa non devono essere impiegate per velocità periferiche(VP) maggiori di 35 m/sec.
($VP = \text{Diam. prim.} \times \text{num. giri} / 19,1 = \text{m/sec}$)
- 4 - Tutte le pulegge **WESTCAR** sono bilanciate su un solo piano in conformità alle norme ISO G 16 (UNI 4218, ISO 1940)
- 5 - Le dimensioni delle gole per cinghie trapezoidali sono illustrate nella Tab. 80-001 a pag.3 e sono conformi alle norme UNI 5266.
- 6 - Le pulegge **WESTCAR** vengono realizzate in differenti forme costruttive per soddisfare le specifiche esigenze di impiego: economicità, elevati carichi di trasmissione ed intercambiabilità. (Fig.1)
- 7 - Per conoscere, per ogni giunto, i diametri primitivi minimi ammissibili delle pulegge, consultare le pag.64-65-66.

(Fig. 1) FORME COSTRUTTIVE PRINCIPALI

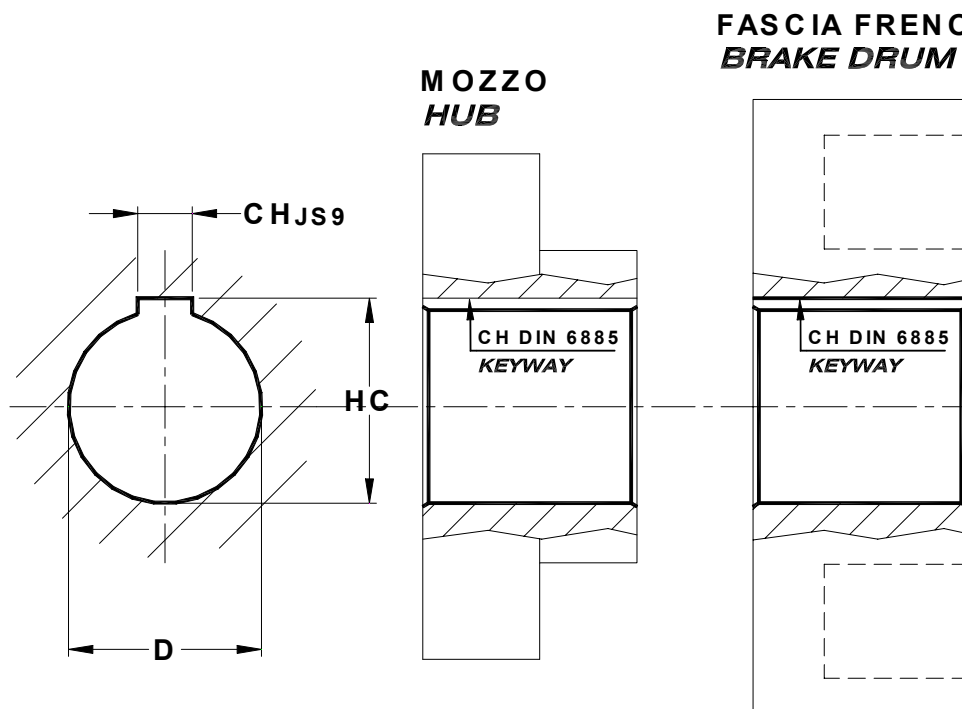
PULEGGE PER GIUNTI BETA "Z/ZN/ZI" SENZA CUSCINETTO SOTTO TIRO CINGHIA <div> FISSATA CON PRIGIONIERI "Q"  </div> <div> PULEGGE SMONTABILI <div> <div>F</div> <div>T</div> <div>TF</div> <div>TG</div> <div>TM</div> <div>TR</div> </div>  </div> <div> FISSATA CON VITI ESTERNE  </div> <div> PULEGGE INCORPORATE <div> <div>I</div> <div>IF</div> <div>IG</div> </div>  </div> <div> FISSATA CON VITI INTERNE  </div>	PULEGGE PER GIUNTI BETA "X/XN" CON CUSCINETTO SOTTO TIRO CINGHIA <div> FISSATA CON CANNOTTO PORTA CUSCINETTO  </div> <div> PULEGGE SMONTABILI <div> <div>NJ</div> <div>XJ</div> <div>NJA</div> <div>XJA</div> </div>  </div> <div> PULEGGE INCORPORATE <div> <div>X</div> <div>XC</div> <div>XM</div> <div>XN</div> </div>  </div> <div> FISSATA CON VITI INTERNE  </div>	PULEGGE PER GIUNTI BETA "J" <div> PULEGGE SMONTABILI <div> <div>J</div> <div>JA</div> <div>JG</div> </div>  </div> <div> FISSATA CON VITI ESTERNE  </div>	MATERIALI SONO IN GHISA LE PULEGGE TIPO: <div> <div>T</div> <div>TF</div> <div>TG</div> <div>TM</div> <div>TR</div> <div>IF</div> <div>IG</div> <div>JA</div> <div>JG</div> <div>NJ</div> <div>NJA</div> <div>XJ</div> <div>XJA</div> <div>XC</div> <div>XM</div> </div> <div> SONO IN ACCIAIO LE PULEGGE TIPO: <div> <div>F</div> <div>I</div> <div>J</div> <div>X</div> <div>XN</div> </div> </div>
---	--	--	--



D	Toll.	PF	CH	HC	Toll.
10	H7	25	3	11,4	+0,1 0
11 *		25	4	12,8	
12		25	4	13,8	
13		32	5	15,3	
14 *		32	5	16,3	
15		32	5	17,3	
16		32	5	18,3	
17		42	5	19,3	
18		42	6	20,8	
19 *		45	6	21,8	
20	H7	45	6	22,8	+0,2 0
21		45	6	23,8	
22		55	6	24,8	
23		55	8	26,3	
24 *		55	8	27,3	
25		55	8	28,3	
26		65	8	29,3	
27		65	8	30,3	
28 *		65	8	31,3	
30		65	8	33,3	
32	G7	65	10	35,3	
33		82	10	36,3	
34		82	10	37,3	
35		82	10	38,3	
38 *		82	10	41,3	

D	Toll.	PF	CH	HC	Toll.
40	G7	112	12	43,3	+0,2 0
42 *		112	12	45,3	
45		112	14	48,8	
48 *		112	14	51,8	
50		112	14	53,8	
55 *		112	16	59,3	
60 *		142	18	64,4	
65 *		142	18	69,4	
70 *		142	20	74,9	
75 *		142	20	79,9	
80 *	G7	172	22	85,4	
85 *		172	22	90,4	
90 *		172	25	95,4	
95		172	25	100,4	
100 *		212	28	106,4	
105		212	28	111,4	
110 *		212	28	116,4	
115		212	32	122,4	
120		252	32	127,4	
125 *		252	32	132,4	
130	G7	252	32	137,4	
135 *		252	36	143,4	
140		252	36	148,4	
160		252	40	169,4	
180		252	45	190,4	

* FORI STANDARD PER MOTORI UNEL MEC * STANDARD BORES FOR UNEL MEC ELECTRIC MOTORS



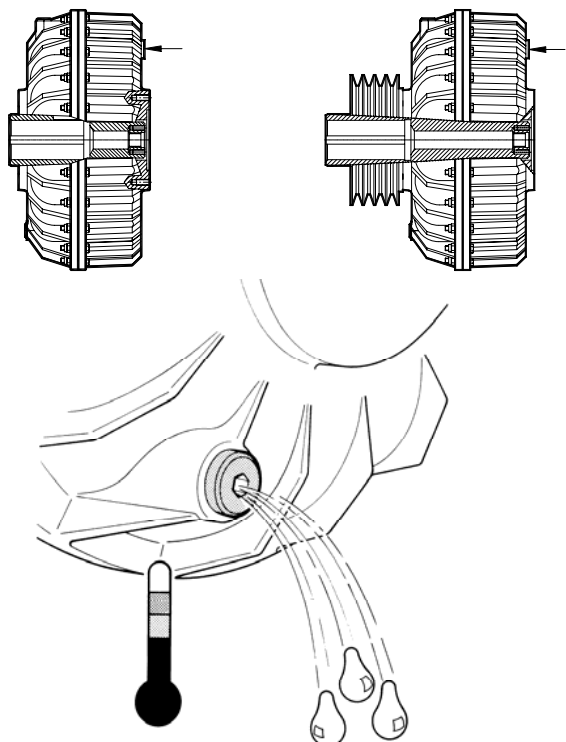
D	Toll.	CH	Toll.	HC	Toll.
10		3		11,4	
11 *		4		12,8	
12		4		13,8	+ 0,1
13		5		15,3	0
14 *		5		16,3	
15		5		17,3	
16		5		18,3	
17		5		19,3	
18		6		20,8	
19 *		6		21,8	
20	H7	6	JS9	22,8	
21		6		23,8	
22		6		24,8	
23		8		26,3	
24 *		8		27,3	
25		8		28,3	
26		8		29,3	
27		8		30,3	+0,2
28 *		8		31,3	0
30		8		33,3	
32		10		35,3	
33		10		36,3	
34	H7	10		37,3	
35		10		38,3	
38 *		10		41,3	

D	Toll.	CH	Toll.	HC	Toll.
40		12		43,3	
42 *		12		45,3	
45		14		48,8	
48 *		14		51,8	
50		14		53,8	
55 *		16		59,3	
60 *		18		64,4	
65 *		18		69,4	
70 *		20		74,9	
75 *		20		79,9	
80 *	H7	22	JS9	85,4	
85 *		22		90,4	
90 *		25		95,4	+0,2
95		25		100,4	0
100 *		28		106,4	
105		28		111,4	
110 *		28		116,4	
115		32		122,4	
120		32		127,4	
125 *		32		132,4	
130		32		137,4	
135 *		36		143,4	
140		36		148,4	
160		40		169,4	
180		45		190,4	

* FORI STANDARD PER MOTORI UNEL MEC * STANDARD BORES FOR UNEL MEC ELECTRIC MOTORS

I giunti idromeccanici "ROTOMECH" di grandezza 20-25-30-40-40M vengono forniti nella versione standard con guarnizioni normali (in gomma NBR) ed un tappo fusibile per temperature di esercizio non superiori a 145°C. I giunti idromeccanici "ROTOMECH" di grandezza 55-65-75-85 vengono forniti con guarnizioni in Vyton e tappo fusibile per temperature di esercizio non superiori a 145°C. Su richiesta tutti i giunti possono essere forniti con tappo fusibile per temperature di 120°C. e per temperature massime di 180°C. con olio ininfiammabile. Tutti i giunti idromeccanici vengono forniti con foro filettato per estrattori V.E. Su richiesta possono essere forniti con fori per estrattore S.E. per motori senza autofrenante. Tutti i giunti idromeccanici "ROTOMECH" sono predisposti di fori laterali per i tappi di livello olio o per tappi fusibili. Su richiesta possono essere forniti anche con foro per tappo olio di carico radiale.

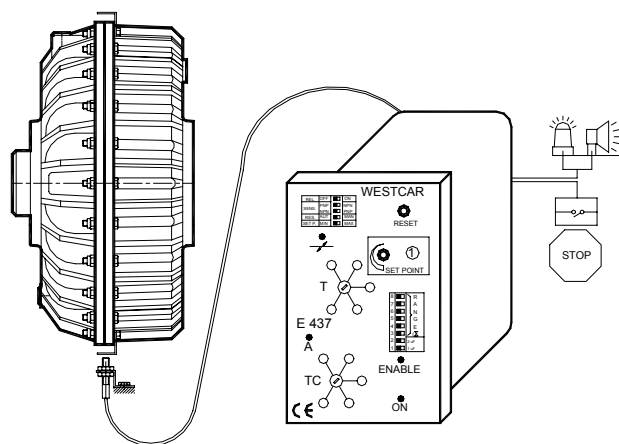
POSIZIONE STANDARD DEL TAPPO FUSIBILE



TAPPO FUSIBILE

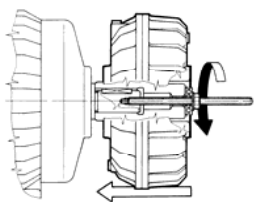
Garantisce la fuoriuscita dell'olio con il conseguente arresto della trasmissione qualora si verifichi un eccessivo surriscaldamento.

Vengono prodotti in tre temperature di fusione : 120°C, 145°C, 180°C.



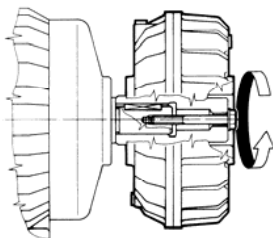
DISPOSITIVO "SCD"

Il dispositivo "SCD" può essere regolato per garantire la sicurezza del giunto, della macchina e la qualità del prodotto.



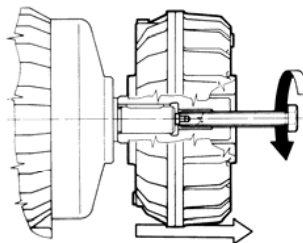
Sistema di montaggio "SM"

Viene impiegato per calettare il giunto idromeccanico sul motore, evitando carichi irregolari sul cuscinetto



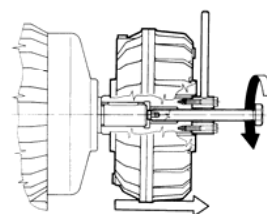
Tirante di testa "TT"

Viene impiegato per il fissaggio del giunto idromeccanico al motore ed assicurarne l'accoppiamento.



Vite di estrazione "VE"

Viene impiegata per la estrazione dei giunti idromeccanici dai motori autofrenanti

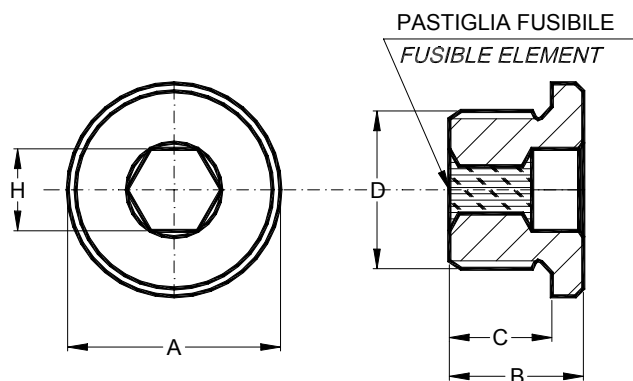


Sistema di estrazione "SE"

Viene impiegato per la estrazione dei giunti idromeccanici predisposti con fori per estrattore "SE" dai motori senza autofrenante

Garantisce la fuoriuscita dell'olio con il conseguente arresto della trasmissione qualora si verifichi un eccessivo surriscaldamento. Vengono prodotti in tre temperature di fusione: 120° C, 145°C e 180°C
I Giunti standard sono equipaggiati con tappo fusibile a 145° C.

*In case of overheating, the fusible plug allows the oil leakage and disconnect the power to the output shaft.
Fusible plugs are available for three different melting temperatures: 120°C, 145°C and 180°C.
The standard Couplings are supplied with fusible plug at 145° C.*



GRAND.GIUNTO ROTOMECC SIZE ROTOMECC COUPLING	DIMENSIONE TAPPO PLUG DIMENSIONS					TEMPERATURA PASTIGLIA E COLORE FUSIBLE ELEMENT TEMPERATURE AND COLOUR			PESO WEIGHT Kg
	A	B	C	D	H	BIANCO WHITE	ROSSO RED	VERDE GREEN	
20	18	15	11	¼ GAS	6	120°C	145°C	180°C	0,016
25	18	15	11	¼ GAS	6	120°C	145°C	180°C	0,016
30	18	15	11	¼ GAS	6	120°C	145°C	180°C	0,016
40	18	15	11	¼ GAS	6	120°C	145°C	180°C	0,016
40M	18	15	11	¼ GAS	6	120°C	145°C	180°C	0,016
55	26	19	15	½ GAS	10	120°C	145°C	180°C	0,048
65	26	19	15	½ GAS	10	120°C	145°C	180°C	0,048
75	26	19	15	½ GAS	10	120°C	145°C	180°C	0,048
85	26	19	15	½ GAS	10	120°C	145°C	180°C	0,048

Per ordinare, indicare la dimensione D, la temperatura della pastiglia e il colore.

ES. Tappo fusibile ¼ GAS 145° rosso.

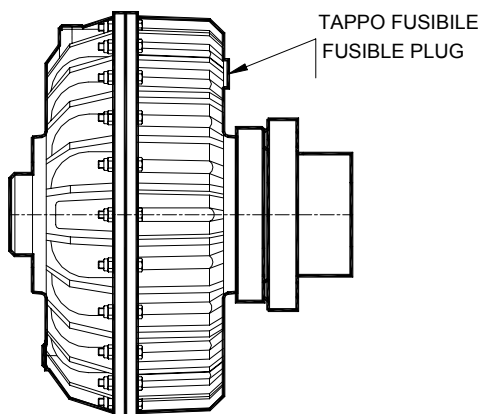
When ordering specify: dimension "D", fusible plug melting temperature and colour.

EX: Fusible plug ¼ GAS 145° red.

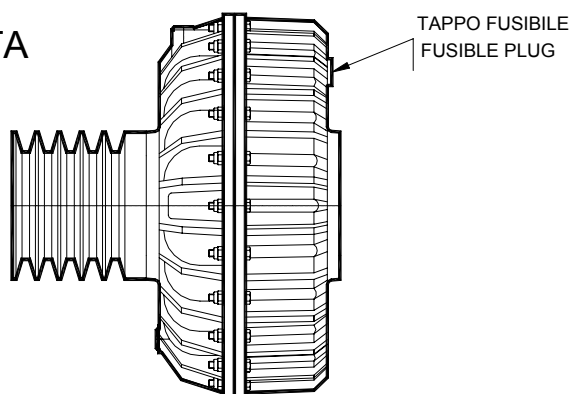
POSIZIONE STANDARD DEL TAPPO FUSIBILE

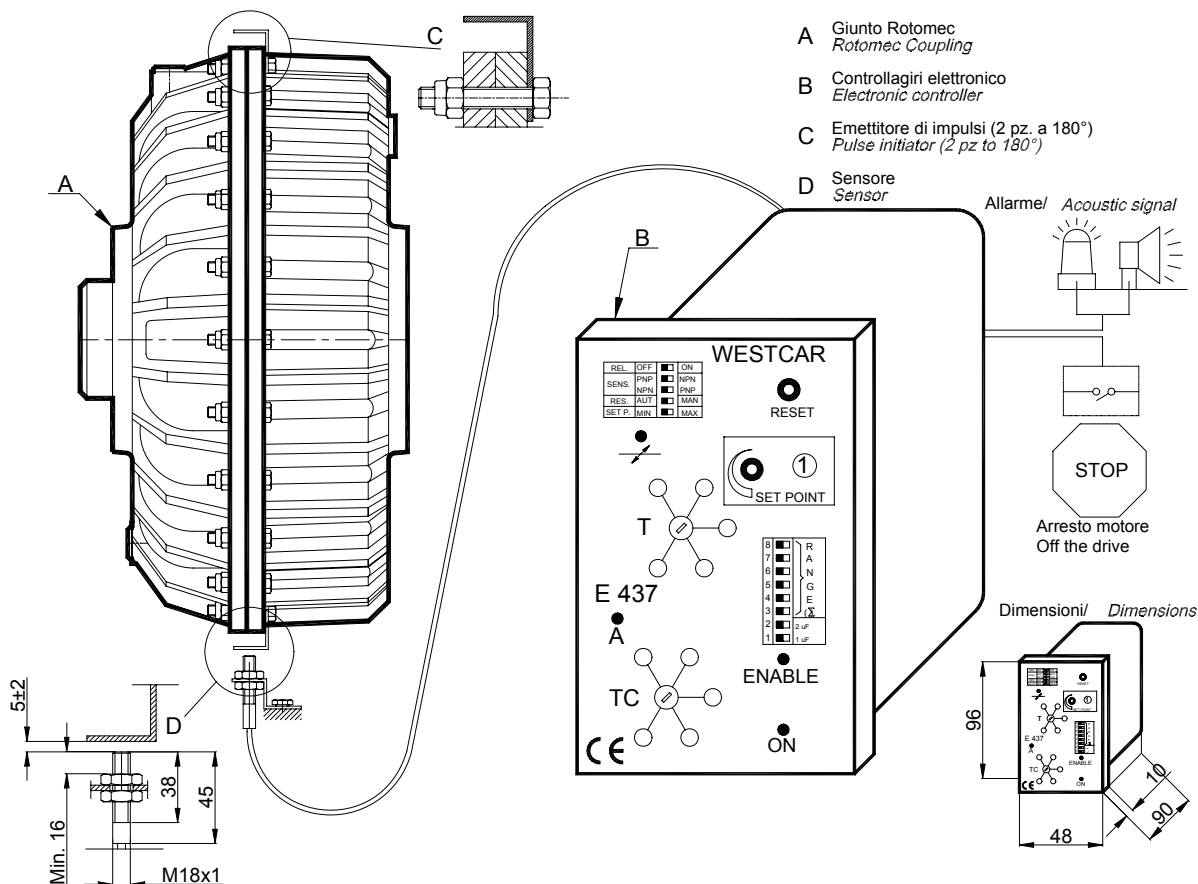
FUSIBLE PLUG STANDARD POSITION

ALFA



BETA





DISPOSITIVO "SCD"

Il dispositivo "SCD" può essere regolato per garantire la sicurezza del giunto, della macchina e la qualità del prodotto.

Il dispositivo "SCD" consiste di un controlla-giri che riceve un treno di impulsi mediante un sensore. Gli impulsi vengono convertiti in una tensione proporzionale alla frequenza degli impulsi. Questa tensione viene confrontata con una tensione di riferimento variabile (SET POINT). Il relay interno cambia di stato a seconda che la tensione sia maggiore o minore del (SET POINT). Permette di controllare la velocità in uscita (dal giunto) e fornisce una segnalazione in caso di eccessiva diminuzione della velocità

FUNZIONAMENTO

All'aumento della coppia resistente si ha un incremento dello scorrimento del giunto idrodinamico e, per conseguenza, una diminuzione della velocità in uscita. E' possibile rilevare questo aumento di coppia resistente (sovraccarico) con l'aiuto di un dispositivo "SCD". Questo all'uscita può emettere un segnale di allarme o arrestare il motore principale. Una azione ritardante (max. 120 sec.) evita l'intervento del relay alla partenza. Esso entra in funzione dalla messa sotto tensione dell'impianto. Per evitare che variazioni istantanee di coppia azionino un falso segnale d'allarme, è previsto un tempo di risposta pre-regolato (max 30 sec.)

ALIMENTAZIONE

50÷60 Hz - Tolleranza -10%÷+6% - 24 Vac STANDARD (115 Vac o 230 Vac a richiesta)- Come ordinare: SCD 24 Vac

DEVICE "SCD"

The "SCD" Device can be setted to guarantee the safety of coupling and machine and the product quality.

The device "SCD" is a electronic controller which receives a train of pulses by a sensor. The pulses are converted into a voltage proportional to the pulses frequency. This voltage is compared with a variable reference voltage (SET POINT). The internal relay changes over when the input speed is faster or lower than the fixed (SET POINT). It is employed to control the shaft revolution speed. In case of speed decrease, the device give a signal to the operator.

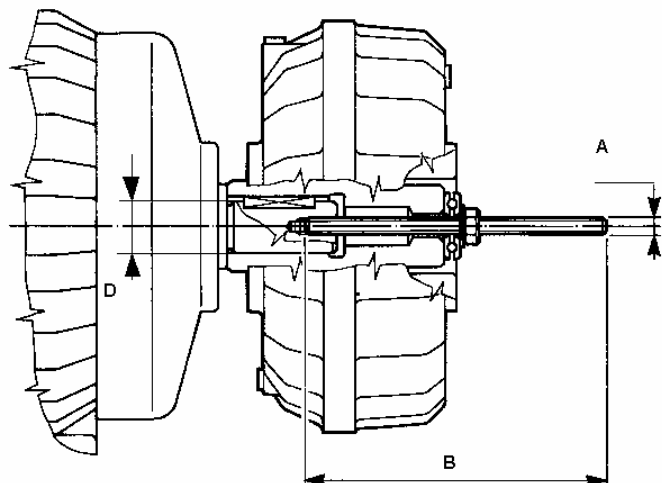
OPERATION

As the trasmitted torque is increased, this gives rise to an increased slip of the hydrodynamic coupling. Possible overload can be detected by measuring the resulting speed reduction in the driven half coupling by means of overload "SCD". This with change-over contact at the output may either emit an alarm signal or switch off the main motor. A delaying action (max 120 sec.) prevent the unnecessary triggering of a relay, when the motor is started. It only occurs once when the operating voltage is applied. False alarms are prevented arising from very short torque fluctuations, by the introduction of a preset time lag (max. 30 sec.)

SUPPLY

50÷60 Hz - Tolerance: -10%÷+6% - 24Vac STANDARD (115Vac or 230 Vac on request)- How to order: SCD 24 Vac

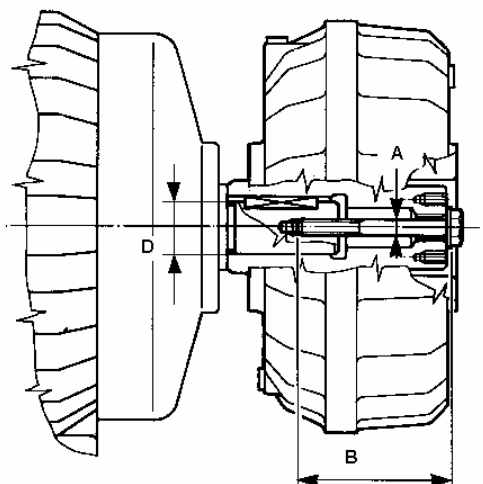
SISTEMA DI MONTAGGIO "SM"



I sistemi di montaggio "SM" si devono scegliere in funzione al diametro dell'albero motore e sono progettati per adattarsi a qualsiasi grandezza del giunto che abbia lo stesso diametro del foro (D).

Sistema di Montaggio	DIAMETRI ALBERO MOTORE									Dimensioni	
	ø14	ø19	ø24	ø28	ø38	ø42 ø48	ø55 ø60 ø65 ø70 ø75 ø80	ø90 ø100 ø110 ø125 ø135	ø140 ø160	A	B
SM5	2									M5	200
SM6		2								M6	280
SM8			2							M8	280
SM10				2						M10	370
SM12					2					M12	420
SM16						2				M16	530
SM20							2			M20	680
SM24								2		M24	680
SM36									2	M36	1000

TIRANTE DI TESTA "TT"

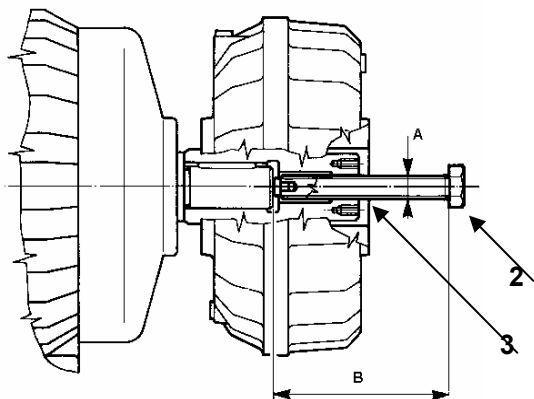


Il tirante di testa è costituito da una rondella per centraggio della vite di bloccaggio con lunghezza (B) variabile secondo la versione del giunto e diametro (A) in base al foro (D).

Sistema di Montaggio	DIAMETRI ALBERO MOTORE									Dimensioni	
	ø14	ø19	ø24	ø28	ø38	ø42 ø48	ø55 ø60 ø65 ø70 ø75 ø80	ø90 ø100 ø110 ø125 ø135	ø140 ø160	A	B
TTM5	2									M5	.
TT6		2								M6	.
TT8			2							M8	.
TT10				2						M10	.
TT12					2					M12	.
TT16						2				M16	.
TT20							2			M20	.
TT24								2		M24	.
TT36									2	M36	.

SMONTAGGIO CON VITE DI ESTRAZIONE "VE"

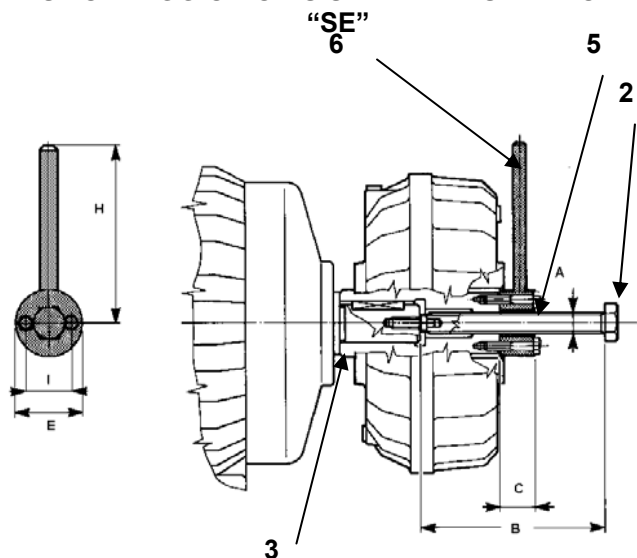
- Per lo smontaggio del giunto ROTOFLUID dal motore occorre innanzitutto:
- smontare il tirante di testa
- avvitare la vite di estrazione(2) nel foro filettato(3) del giunto, avendo cura di bloccare la rotazione dell'albero motore



SISTEMA "VE"	PER GIUNTO ROTOMECH					
	Grand	TIPO				
SIGLA		K	Z-ZI	J	H	X
VE M14	20	K1	Z55-Z70			
VE M16	20	K3	Z69			
VE M20	20			J108	H85	X103
VE M24	25	TUTTE LE VERSIONI				
	30					
	40					
	40M					
	55					
VE M30	55	FINO A Ø65				
	65	PER Ø75				
VE M36	75	TUTTE LE VERSIONI				
	85	TUTTE LE VERSIONI				

SISTEMA "VE"	Dimensioni e pesi		
	A	B	C
VE M14	M14	316	0,4
VE M16	M16	317	0,5
VE M20	M20	318	0,8
VE M24	M24	510	1,6
VE M30	M30	512	3,1
VE M36	M36	714	5,3

SMONTAGGIO CON SISTEMA DI ESTRAZIONE "SE"



SISTEMA "SE"	PER GIUNTO ROTOMECH					
	Grand	TIPO				
SIGLA		K	Z-ZI	J	H	X
SE M20	20	NON PREVISTO		J08	H85	X103
SE M24/35	25	TUTTE LE VERSIONI				
SE M24/40	30					
	40					
	40M					
	55					
SE M30	55	FINO A Ø65				
	65	PER Ø75				
SE M36	75	TUTTE LE VERSIONI				
	85	TUTTE LE VERSIONI				

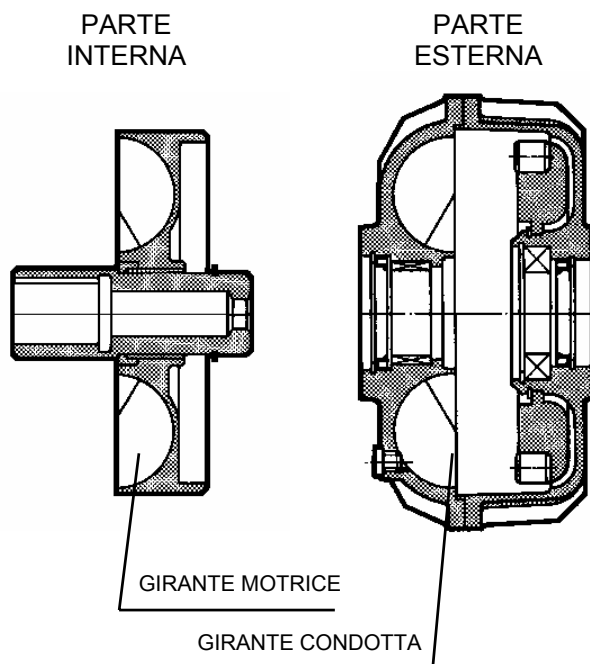
SISTEMA "SE"	Dimensioni e pesi						
	A	B	C	I	E	H	Peso Kg.
SE M20	M20	318	35	30	50	411	2,5
SE M24/35	M24	510	40	35	60	513	3,5
SE M24/40	M24	510	40	40	70	513	3,8
SE M30	M30	612	50	45	80	516	5,8
SE M36	M36	714	60	68	100	619	10,5

Per lo smontaggio del giunto ROTOFLUID dal motore occorre:

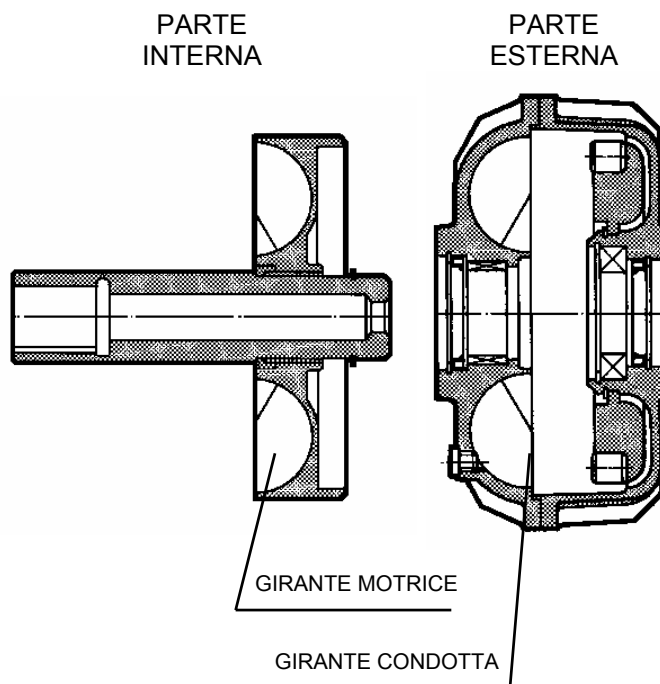
- smontare il tirante di testa
- applicare la bussola(5) all'albero(3) del giunto con le due viti di fissaggio, avvitare la vite di estrazione(2) nel foro filettato dell'albero stesso, tenendo fermo l'asta(6) per evitare la rotazione dell'albero motore.

I valori del Momento di inerzia "I" del giunto idromeccanico sono riportati in tabella in modo distinto tra:
PARTE INTERNA (girante motrice)
PARTE ESTERNA (girante condotta e coperchio)
I valori sono da riferirsi al giunto idromeccanico con livello di riempimento olio standard a 45° e sono espresse in Kgm².

ROTOMECC ALFA



ROTOMECC BETA



Grandezza Giunto Idromecc.	VERSIONE ALFA		VERSIONE BETA		VERSIONE BETA		VERSIONE BETA	
	K0-K1	K2-K3	Z-X-I		J		H	
	I	I	I	I	I	I	I	I
	Interno	Esterno	Interno	Esterno	Interno	Esterno	Interno	Esterno
	Kgm ²	Kgm ²	Kgm ²	Kgm ²	Kgm ²	Kgm ²	Kgm ²	Kgm ²
20	0,016	0,041	0,016	0,041	0,016	0,043	0,016	0,044
25	0,032	0,084	0,033	0,084	0,033	0,087	0,033	0,089
30	0,040	0,153	0,041	0,153	0,041	0,156	0,041	0,158
40	0,097	0,270	0,102	0,270	0,102	0,281	0,102	0,288
40M								
55	0,401	0,803	0,407	0,803	0,407	0,816	0,407	0,825
65								
75								
85								

Il momento di inerzia relativo alla PARTE INTERNA è riferito al foro massimo indicato in tabella.

Il momento di inerzia relativo alla PARTE ESTERNA è riferito al giunto idromeccanico "ROTOMECC" senza accessori o giunti elastici e senza pulegge.

SOSTITUZIONE OLIO

Deve essere effettuata la prima volta dopo 400 ore di funzionamento e successivamente ogni 4.000 ore.

Dovendo sostituire occorre procedere come indicato di seguito:

- 1) Ruotare il giunto per portare il tappo di carico nella posizione più alta.
- 2) Svitare il tappo.
- 3) Determinare il livello di riempimento ruotando il giunto fino a quando il foro di carico si porta a livello dell'olio.
- 4) Vuotare completamente il giunto portando il foro di carico nella parte bassa.
- 5) Ruotare il giunto per riportare il foro di carico in corrispondenza del livello di riempimento determinato al punto 3).
- 6) Versare il nuovo olio fino a raggiungere il livello del foro di riempimento.

La quantità di olio necessaria e il tipo di olio raccomandato sono riportati nella Tabella 1.

VARIAZIONE DEL LIVELLO DELL'OLIO (Fig. 1 e 2)

In funzione del tipo di impiego e delle prestazioni richieste al giunto, in alcuni casi il livello di riempimento deve essere modificato diminuendo o aumentando la quantità di olio.

Riducendo la quantità di olio si ottiene:

- Avviamento più lungo e graduale (Fig. 3).
- Minore assorbimento di corrente all'avviamento.
- Migliore protezione degli organi della trasmissione in caso di sovraccarico.
- Maggiore scorrimento a regime.

ATTENZIONE: Una eccessiva riduzione dell'olio può causare i seguenti inconvenienti:

- Impossibilità di accelerare la macchina per insufficienza di coppia.
- Surriscaldamento del giunto con conseguente danneggiamento delle guarnizioni.

Aumentando la quantità di olio si ottiene:

- Avviamento più rapido (Fig. 3).
- Minore scorrimento a regime (Fig. 3).
- Maggiore assorbimento di corrente in fase di accelerazione.
- Maggiore sollecitazione degli organi della trasmissione.

ATTENZIONE: Una eccessiva quantità di olio può causare i seguenti inconvenienti:

- Sovraccarico del motore di azionamento della macchina.
- Rottura del giunto per sovrappressione interna dovuta alla mancanza di spazio interno per la dilatazione dell'olio.

N.B.: Normalmente non si deve superare un livello di riempimento di 45°, solo in casi particolari e dopo aver consultato la Westcar si può arrivare a 30°.

Tipi di olio raccomandati per funzionamento standard temperatura di impiego da -20°C. a +180°C.

- BP ENERGOL HPL 22
- CASTROL HYSPIN AWS 22
- ESSO NUTO H 22
- MOBIL DITE 22
- OLEOTECNICA MOVO H 22
- SHELL TELLUS OIL 22

Tipi di olio per funzionamento in continuo (superiore 5 giorni) temperatura di impiego da -15°C. a + 180°C.

- BP BARTRAN HW 46
- CASTROL HYSPIN AWH 46
- ESSO INVAROL EP 46
- MOBIL DTE 15
- OLEOTECNICA MOVO HVI 46
- SHELL TELLUS T 46

Il Giunto può essere fornito con olio ininflamabile e per basse temperature (-40° C.) - Consultare WESTCAR

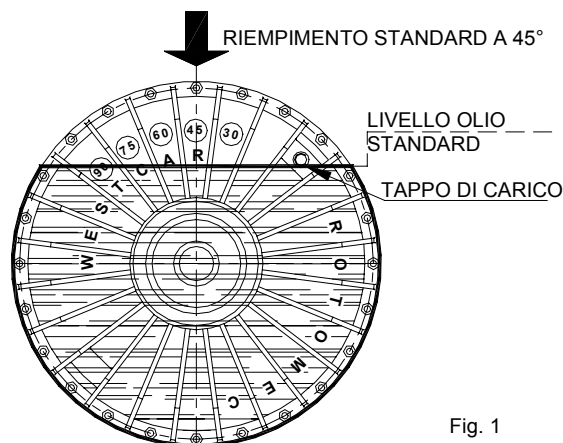


Fig. 1

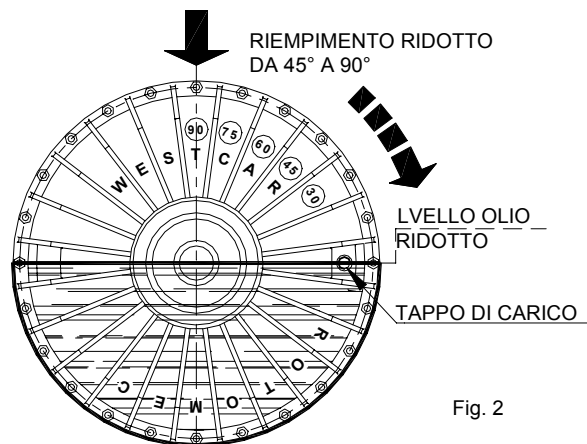


Fig. 2

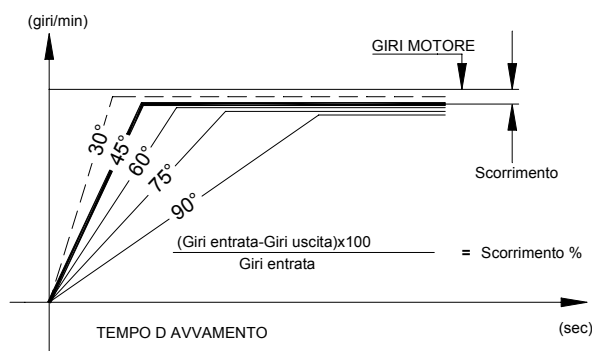


Fig. 3

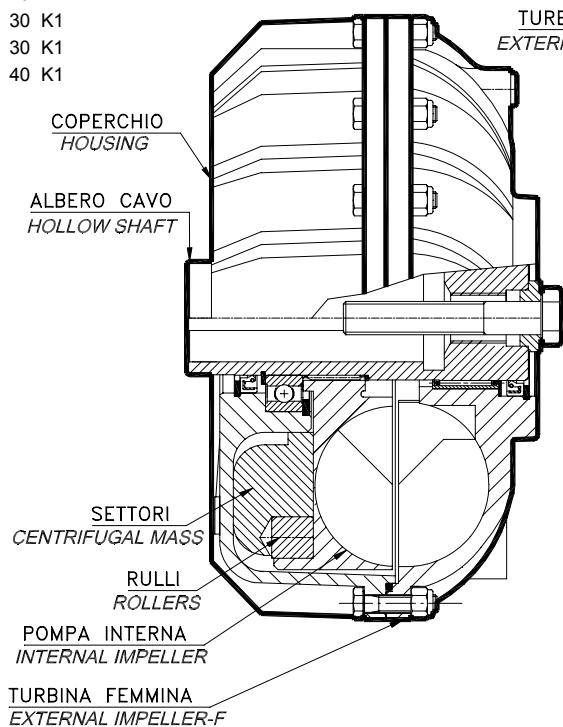
DIM. GIUNTO	QUANTITÀ DI OLIO CORRISPONDENTE AI DIVERSI LIVELLI DI RIEMPIMENTO									
	30°		45°		60°		75°		90°	
	Kg	l	Kg	l	Kg	l	Kg	l	Kg	l
20	1,08	1,23	1	1,14	0,85	0,97	0,75	0,85	0,6	0,68
25	1,85	2,1	1,7	1,94	1,5	1,7	1,35	1,54	1,1	1,25
30	2,3	2,6	2,1	2,4	1,85	2,1	1,5	1,7	1,3	1,48
40	3	3,4	2,8	3,2	2,5	2,8	1,9	2,1	1,8	2
40M	3	3,4	2,8	3,2	2,5	2,8	1,9	2,1	1,8	2
55	7	8	6,6	7,5	5,7	6,5	5	5,7	4	4,5
65	12,7	14,5	12	13,7	10	11,4	8,7	10	6,8	7,7
75	18,3	21	17,4	20	15	17	14	16	10,6	12
85	48	55	45	51	40	46	37	42	28	32

Tab. 1

**GIUNTI ROTOMEC
ROTOMEC COUPLINGS**

GIUNTO/COUPLING ALFA

20 K1
30 K1
30 K1
40 K1

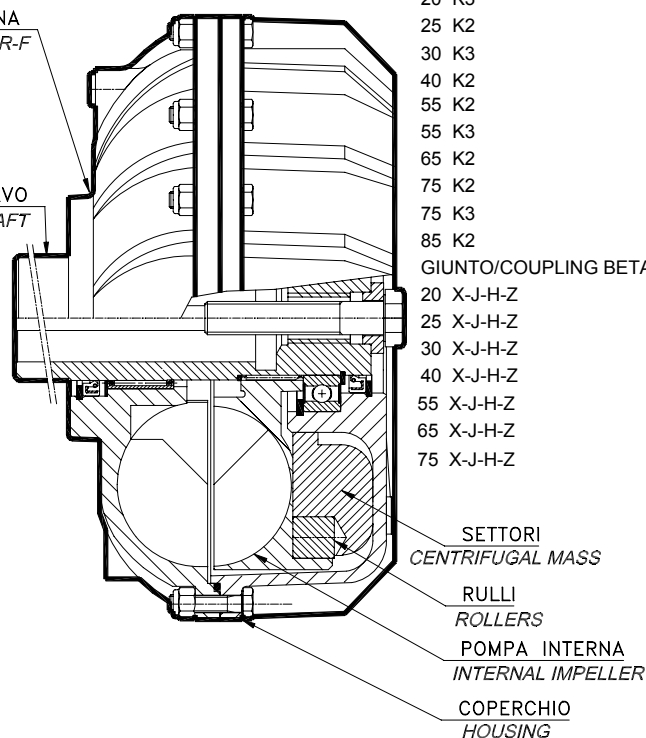


GIUNTO/COUPLING ALFA

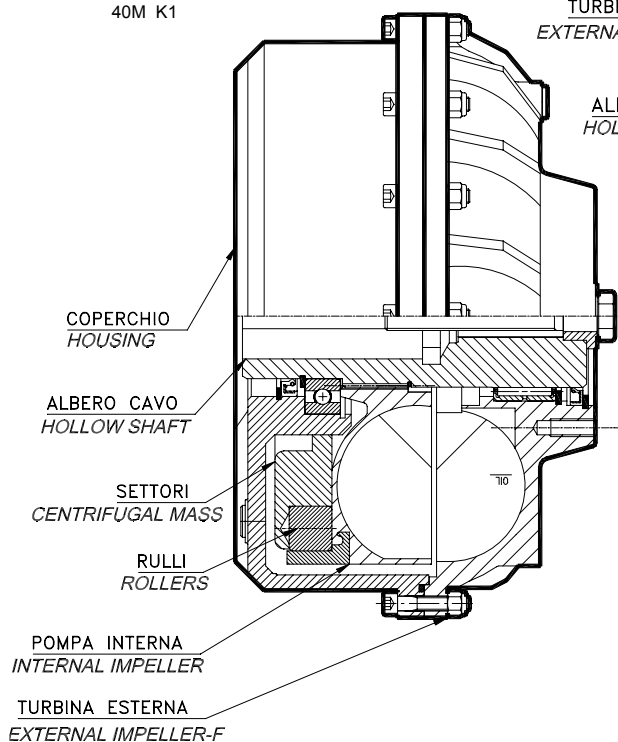
20 K3
25 K2
30 K3
40 K2
55 K2
55 K3
65 K2
75 K2
75 K3
85 K2

GIUNTO/COUPLING BETA

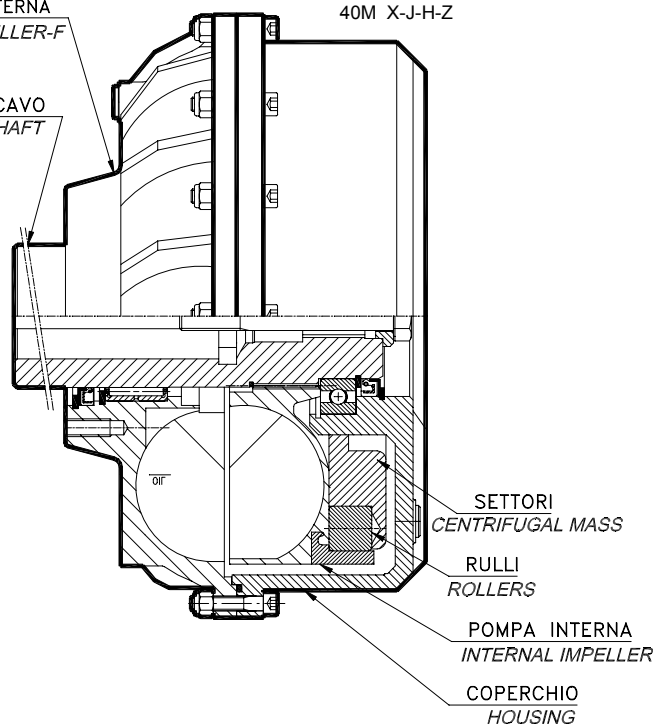
20 X-J-H-Z
25 X-J-H-Z
30 X-J-H-Z
40 X-J-H-Z
55 X-J-H-Z
65 X-J-H-Z
75 X-J-H-Z

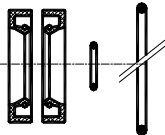
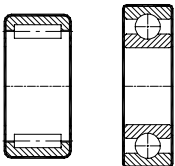
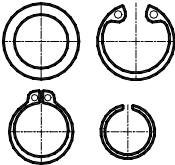
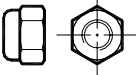
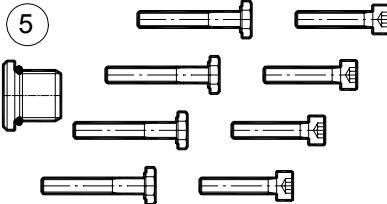
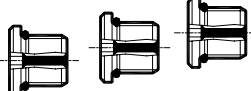
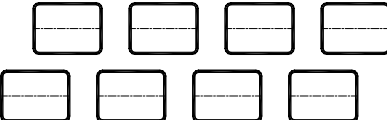


GIUNTO/COUPLING ALFA
40M K1

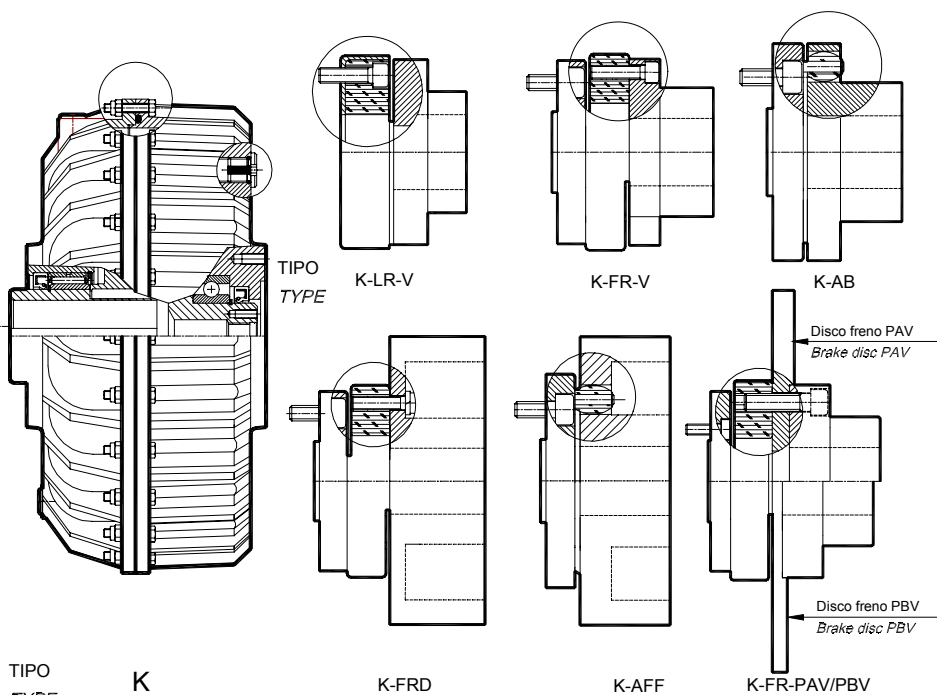


GIUNTO/COUPLING BETA
40M X-J-H-Z

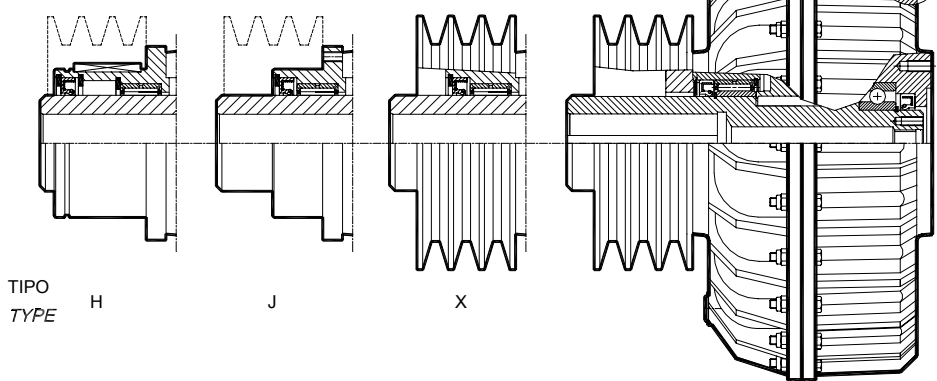



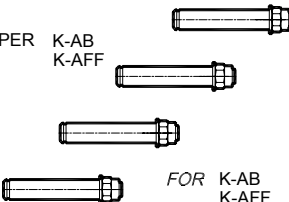
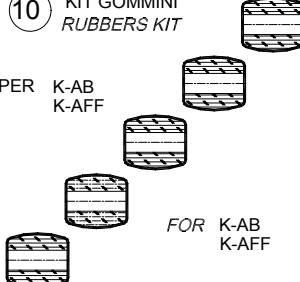
RICAMBI PER GIUNTI ALFA E BETA SPARE PARTS FOR ALFA AND BETA COUPLINGS	
1	KIT GUARNIZIONI OILSEALS KIT 
2	KIT CUSCINETTI BEARINGS KIT 
3	KIT DI ANELLI DI ARRESTO SEEGER RINGS KIT 
4	KIT DADI NUTS KIT 
5	 KIT VITI-TAPPO OLIO OIL PLUG AND SCREWS KIT
6	KIT TAPPI FUSIBILI (n.3) FUSIBLE PLUGS KIT (n.3)  CITARE TEMPERATURA QUOTE TEMPERATURE 120°C.-145°C.-180°C.
7	KIT DI RULLI ROLLERS KIT 

GIUNTO ALFA E GIUNTO ELASTICO
ALFA COUPLING AND FLEXIBLE COUPLING



GIUNTO BETA
BETA COUPLING


RICAMBI PER GIUNTO ELASTICO
SPARE PARTS FOR FLEXIBLE COUPLING

8	GIUNTO ELASTICO FLEXIBLE COUPLING  PER GIUNTI FOR COUPLING K-LRV K-FRV K-FRD K-FR-PAV K-FR-PBV	9	KIT PERNI PINS KIT  PER K-AB K-AFF FOR K-AB K-AFF	10	KIT GOMMINI RUBBERS KIT  PER K-AB K-AFF FOR K-AB K-AFF
---	--	---	---	----	---

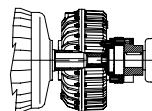
Per l'olio di trasmissione consultare manuale

 For transmission oil characteristics see
 installation and maintenance manual

**DESCRIZIONE DELLE
FUNZIONI OPZIONALI CHE
MODIFICANO IL CODICE
BASE DEL GIUNTO
STANDARD**
**DESCRIPTION OF THE
OPTIONAL FUNCTIONS THAT
MODIFY THE BASIC CODE OF
THE STANDARD COUPLING**
**GIUNTO ROTOFLUID
ROTOFLUID COUPLING**
**FUNZIONI OPZIONALI
OPTIONAL FUNCTIONS**

GRANDEZZA SIZE	VERSIONE VERSION	FORO HOLE
		D.

[: : : : :]

**INSTALLAZIONE CON ASSE
ORRIZZONTALE**
**INSTALLATION IN
HORIZONTAL AXIS**


Standard

**INSTALLAZIONE CON ASSE
VERTICALE CON MOTORE
SOTTO GIUNTO**
**INSTALLATION IN
VERTICAL AXIS WITH
MOTOR UNDER THE
COUPLING**


C1

**INSTALLAZIONE CON ASSE
VERTICALE CON MOTORE
SOPRA GIUNTO**
**INSTALLATION IN
VERTICAL AXIS WITH
MOTOR OVER THE
COUPLING**

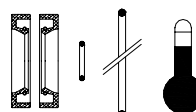

C2

**POSIZIONE DEL TAPPO
OLIO COASSIALE AL
GIUNTO**
**OIL PLUG POSITION
PARALLEL TO THE
COUPLING AXIS**

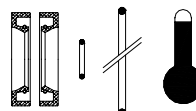

Standard

**TAPPO OLIO
PERPENDICOLARE
ALL'ASSE DEL GIUNTO**
**OIL PLUG
PERPENDICULAR TO THE
COUPLING AXIS**

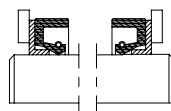

R

**GUARNIZIONI IN GOMMA
NBR PER TEMPERATURE
MAX DI 120°C (SENZA
ANELLI DI RINFORZO)**
**NBR RUBBER GASKETS
FOR TEMPERATURES MAX
120°C (WITHOUT
STRENGTHENING RINGS)**


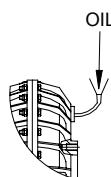
Standard

**GUARNIZIONI IN VITON
PER TEMPERATURE FINO
A 180°C**
**VITON GASKETS FOR
TEMPERATURES UP TO
180°C**


V

**ANELLI DI RINFORZO E
PROTEZIONE PER MIM**
**STRENGTHENING AND
PROTECTING RINGS FOR
MIM**


ZZ

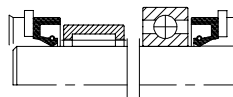
**RIEMPIMENTO CON OLIO
PER TEMPERATURE DA
-20°C A +180°C
RIEMPIMENTO CON OLIO
ININFIAMMABILE
RIEMPIMENTO CON OLIO
PER TEMPERATURE DA -
40°C A +160°C**
**FILLING WITH OIL FOR
TEMPERATURES FROM -
20°C TO +180°C
FILLING WITH
NONFLAMMABLE OIL
FILLING WITH OIL FOR
TEMPERATURES FROM -
40°C TO +160°C**


OIL

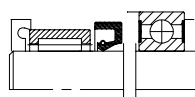
Standard

I

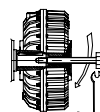
B

**LUBRIFICAZIONE
CUSCINETTI CON OLIO DI
TRASMISSIONE**
**BEARINGS LUBRICATION
WITH TRANSMISSION OIL**


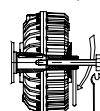
Standard

**CUSCINETTI CON
LUBRIFICAZIONE FORZATA
GRASSO/OLIO**
**FORCED BEARINGS
LUBRICATION WITH
GREASE/OIL**


G

**GIUNTO PREDISPOSTO
PER SMONTAGGIO CON
VITE DI ESTRAZIONE**
**COUPLING ARRANGED
FOR DISASSEMBLING
WITH EXTRACTION SCREW**


Standard

**GIUNTO PREDISPOSTO
PER SMONTAGGIO CON
SISTEMA "S.E."**
**COUPLING ARRANGED
FOR DISASSEMBLING
WITH "S.E." SYSTEM**


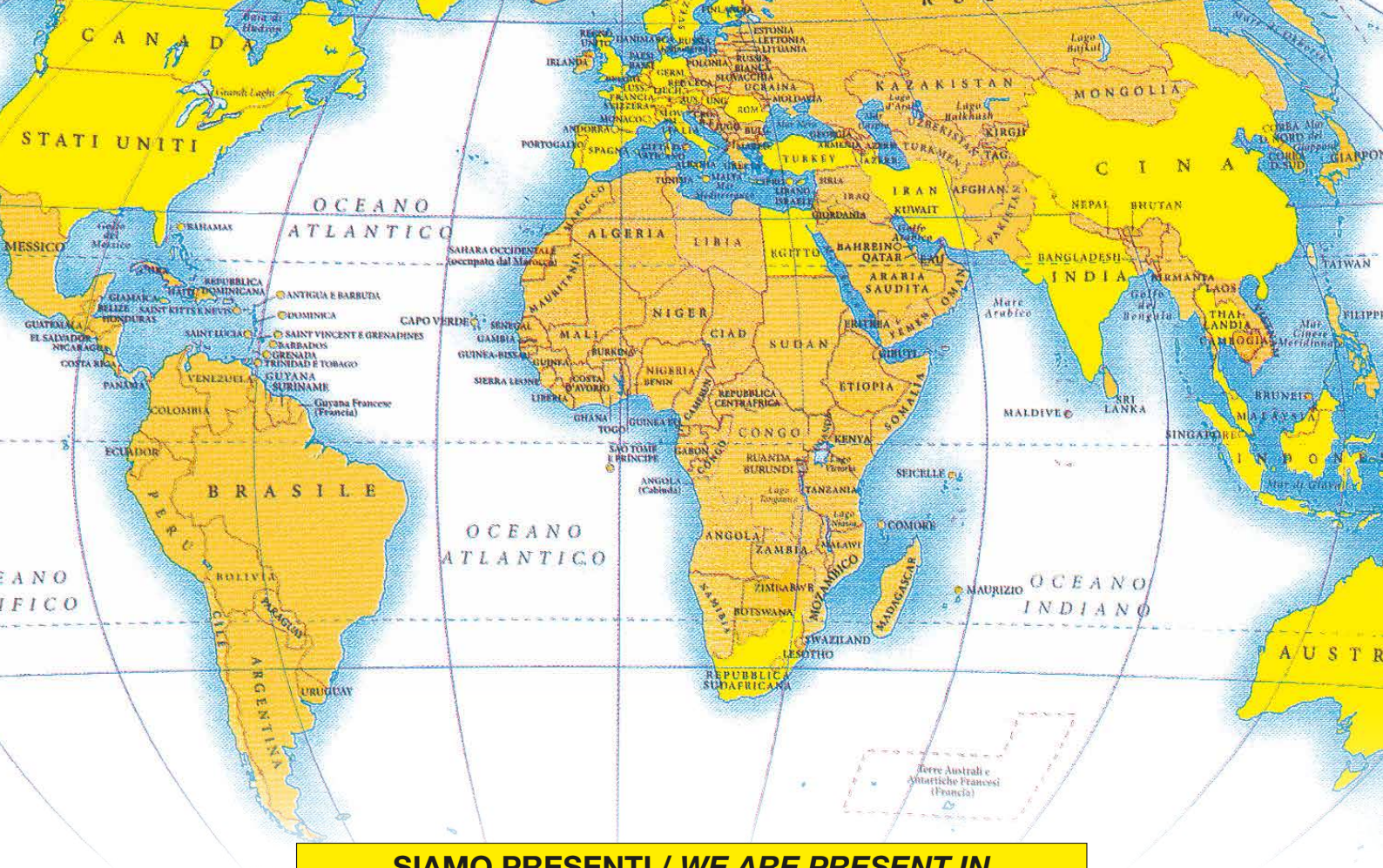
E

APPLICAZIONI

- TRASPORTATORI A NASTRO
- TRASPORTATORI A CATENA
- TRASPORTATORI A COCLEA
- ELEVATORI A TAZZA
- MONTACARICHI
- GRU A CAVALLETTO - GRU A PONTE
- ROTAZIONE GRU PER EDILIZIA
- ARGANI DI SOLLEVAMENTO
- RULLI AVVOLGITORI PER CAVI
- CARRELLI TRASPORTATORI PER LATERIZI
- FRANTOI
- MULINI A SFERE
- MULINI A BARRE
- MULINI A MARTELLO
- POLVERIZZATORI
- MESCOLATORI PER POLVERI
- RAFFINATRICI
- AGITATORI
- VENTILATORI
- TRAFILE
- BOBINATRICI
- CORDATRICI
- COMPRESSORI
- CENTRIFUGHE - DECANter
- SEPARATORI CENTRIFUGHI
- BOTTALI PER CONCIERIE
- CESCOIE
- PRESSE
- TELAI MULTILAME
- IMBOTTIGLIATRICI
- MACCHINE PER CARTONAGGIO
- MACCHINE EQUILIBRATRICI
- MACCHINE TESSILI
- MACCHINA PER L'INDUSTRIA ALIMENTARE
- MACCHINE PER LAVORAZIONE DEL LEGNO
- MACCHINE PER MATERIE PLASTICHE
- LAVATRICI INDUSTRIALI
- GIOSTRE
- PROFILATRICI

APPLICATIONS

- BELT CONVEYORS
- OVER HEAD CHAIN CONVEYORS
- SCREW CONVEYORS
- BUCKET ELEVATORS
- HOISTS
- GANTRY CRANES
- JIB CRANES
- WINCHES
- CABLE WINDER DRUMS
- RAIL TRUCKS FOR TILES
- CRUSHERS
- BALL MILLS
- BLADE MILLS
- HAMMER MILLS
- PULVERIZERS
- MIXERS
- ROLL MILL MACHINES
- AGITATORS
- FAN DRIVES
- DRAW BENCHES
- COIL WINDERS
- ROPE MAKING MACHINES
- AIR COMPRESSORS
- CENTRIFUGES - DECANterS
- CENTRIFUGAL SEPARATORS
- DRUM TUMBLERS
- SHEARS
- PRESSES
- MULTI BLADE MARBLE SAWS
- BOTTLING MACHINES
- BOARD MACHINES
- BALANCING MACHINES
- TEXTILE MACHINES
- FOOD INDUSTRY MACHINES
- WOOD WORKING MACHINES
- PLASTIC AND SOAP MACHINES
- WASHING MACHINES
- AMUSEMENT PARK RIDES
- ROOL FORMING MACHINES



SIAMO PRESENTI / WE ARE PRESENT IN

Australia /Australia	Gran Bretagna /Great Britain	Singapore /Singapore
Austria /Austria	India /India	Slovenia /Slovenja
Belgio /Belgium	Indonesia /Indonesia	Spagna /Spain
Canada /Canada	Iran /Iran	U.S.A. /U.S.A.
Cina /China	Israele /Israel	Sud Africa /South Africa
Cipro /Cyprus	Malesia /Malaysia	Svezia /Sweden
Corea /Korea	Norvegia /Norway	Svizzera /Switzerland
Danimarca /Denmark	Nuova Zelanda /New Zealand	Tailandia /Thailand
Egitto /Egypt	Olanda /Holland	Taiwan /Taiwan
Finlandia /Finland	Portogallo /Portugal	Turchia /Turkey
Francia /France	Rep. Ceca /Ceka Republik	Ungheria /Hungary
Germania /Germany	Romania / Romania	



WESTCAR s.r.l.
ROTOMECC

WESTCAR s.r.l. Via Monte Rosa, 14 - 20149 MILANO (Italy)
Tel. 02.76.11.03.19 r.a. - Fax 02.76.11.00.41
E-mail: info@westcar.it - www.westcar.it

Distributore / Distributor