

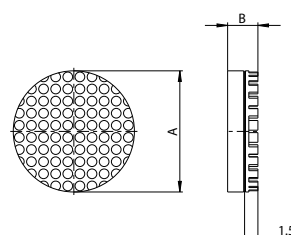
# VENTILE, VERSCHRAUBUNGEN, ZUBEHÖR

## BACKENEINSÄTZE

### ► SERIE DG - GUMMIDRUCKSTÜCKE



- in verschiedenen Ausführungen erhältlich
- eine Verpackungseinheit beinhaltet 6Stk.



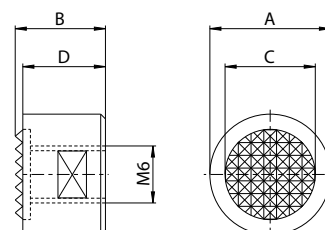
#### ► Technische Daten

Bestell-Nr.	DG6	DG6SI	DG10	DG10SI	DG16	DG16SI	DG20	DG20SI
A [mm]	6	6	10	10	16	16	20	20
B [mm]	5	5	5	5	5	5	5	5
Material	NBR	Silikon	NBR	Silikon	NBR	Silikon	NBR	Silikon

### ► SERIE GR - HARTMETALLDRUCKSTÜCKE



- in verschiedenen Ausführungen erhältlich



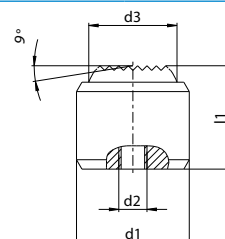
#### ► Technische Daten

Bestell-Nr.	GR4	GR4A	GR4C	GR5	GR6
A [mm]	12,7	12,7	12,7	15,8	19
B [mm]	9,5	12,7	16,5	9,5	9,5
C [mm]	9,5	9,5	9,5	12,7	15,8
D [mm]	8,7	11,9	15,8	8,7	8,7

### ► SERIE J - HOCHFESTE, BEWEGLICHE STAHLDRUCKSTÜCKE



- in verschiedenen Ausführungen erhältlich

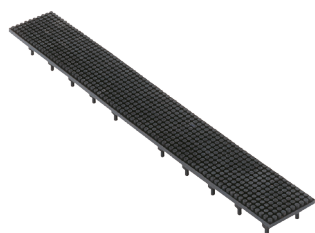


#### ► Technische Daten

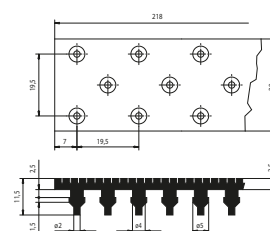
Bestell-Nr.	J712	J718	J728
Ø- d1	12n6	18n6	28n6
Ø- d2 [mm]	M3	M4	M5
Ø- d3 [mm]	7	10	20
L1 [mm]	10	16	25



## ► SERIE GU - GUMMIBACKEN



- in verschiedenen Ausführungen erhältlich
- GU1: Grundbacke mit Einzugsnoppen
- Aufnahmebohrungen für Einzugsnoppen - 4,5 mm



### Bestell-Nr.

Festigkeit DIN53504 min. [N/mm<sup>2</sup>]

Material

Farbe

Hitzebeständig bis max. [°C]

Shore-Härte

### ► Technische Daten

#### GU1

10

NBR

Schwarz

120

65 +/- 3

#### GU1SI

10

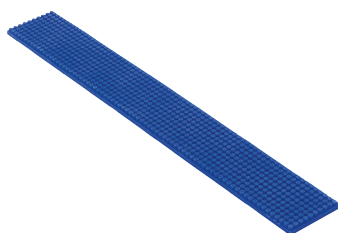
Silikon

Blau

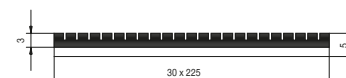
200

60 +/- 5

## ► SERIE GU - GUMMIBACKEN



- in verschiedenen Ausführungen erhältlich
- Gummibacke mit Grundplatte aus Aluminium



### Bestell-Nr.

Festigkeit DIN53504 min. [N/mm<sup>2</sup>]

Material

Farbe

Hitzebeständig bis max. [°C]

Shore-Härte

### ► Technische Daten

#### GU2

10

NBR

Schwarz

120

65 +/- 3

#### GU2SI

10

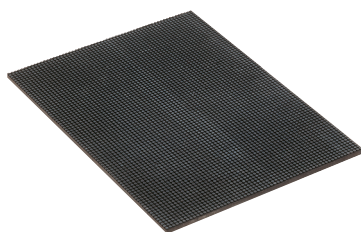
Silikon

Blau

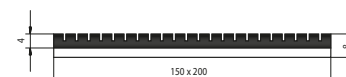
200

60 +/- 5

## ► SERIE GU - GUMMIBACKEN



- in verschiedenen Ausführungen erhältlich
- Gummibacke mit Grundplatte aus Aluminium



### Bestell-Nr.

Festigkeit DIN53504 min. [N/mm<sup>2</sup>]

Material

Farbe

Hitzebeständig bis max. [°C]

Shore-Härte

### ► Technische Daten

#### GU2G

10

NBR

Schwarz

120

65 +/- 3

#### GU2GSI

10

Silikon

Blau

200

60 +/- 5



# VENTILE, VERSCHRAUBUNGEN, ZUBEHÖR

## BACKENEINSÄTZE

### ► SERIE KF - GUMMIKLEBEFOLIE



- mit glatter oder genoppter Oberfläche
- passt sich der Form der Greifbacke optimal an
- für ideale Reibwerte und zum Ausgleich von kleinen Toleranzen beim Greifen von mehreren Teilen
- abweisend gegen klebrige Materialien

Bestell-Nr.	Technische Daten	
	KF50G	KF50N
Größe [mm]	500 x 100	500 x 100
Material	imprägniertes Baumwollgewebe mit Spezialbeschichtung	imprägniertes Baumwollgewebe mit Spezialbeschichtung
Oberfläche	glatt	genoppt
Materialstärke [mm]	0,48	0,48
Zulässiger Temperaturbereich max. [°C]	+60 (kurzzeitig bis 100°C)	+60 (kurzzeitig bis 100°C)
Reißfestigkeit [kg/mm]	0,9	0,9
Klebekraft [g/mm]	22	22

### ► SERIE BGM - KNETMASSE

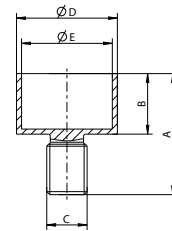


- in wenigen Schritten zu Ihren individuellen Greifbacken
- Hart wie Metall und dank Silikonfüllung auch für empfindlichste Teile
- ausreichend für ca. 10 Backennäpfe mittlerer Größe

### ► SERIE BN - BACKENNÄPFE FÜR KNETMASSE



- Backennäpfe in verschiedenen Größen für Knetmasse BGM



Bestell-Nr.	Technische Daten			
	BN8	BN12	BN16	BN20
A [mm]	8	12	16	20
B [mm]	4	6	8	10
C1	M3	M4	M5	M6
Ø- D [mm]	6	10	16	20
Ø- E [mm]	5	9	15	19



## ► SERIE GU800 - GIESSGUMMI



- Für komplizierte Greiferfinger mit Bohrungen, Dichtungen und Walzenbeschichtungen
- Reparaturen an Förderbändern, Vollgummireifen, Transportrollen, Rohren, Vibrationsschutz an Maschinen, Isolierschutz

### Bestell-Nr.

Mischungsverhältnis	100:50
Shore-Härte nach Aushärten (ISO 868) [Shore]	80
Dichte [g/cm³]	1,04
Zugfestigkeit (ISO 37) [N/mm²]	8,5
Bruchdehnung (ISO 37)	900
Weiterreißwiderstand (DIN 53356) [kN/m]	17
Zulässiger Temperaturbereich [°C]	-60 ... +90

### ► Technische Daten

#### GU800

Mischungsverhältnis	100:50
Shore-Härte nach Aushärten (ISO 868) [Shore]	80
Dichte [g/cm³]	1,04
Zugfestigkeit (ISO 37) [N/mm²]	8,5
Bruchdehnung (ISO 37)	900
Weiterreißwiderstand (DIN 53356) [kN/m]	17
Zulässiger Temperaturbereich [°C]	-60 ... +90